

SPACER BLOCKS - TAP TYPE · THROUGH HOLE TYPE -

スぺーサブブロック

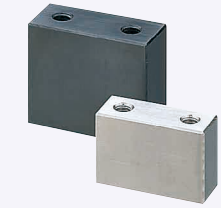
ータップ/スルーホール



●カタログ規格外品はこちら **P.137**
●CADデータフォルダ名: **31_Posts**

■特長: スぺーサとして位置を調整するブロックです。

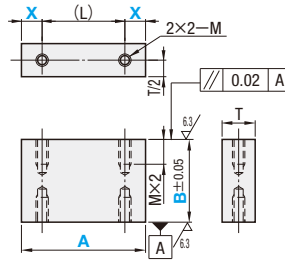
■スぺーサブブロック



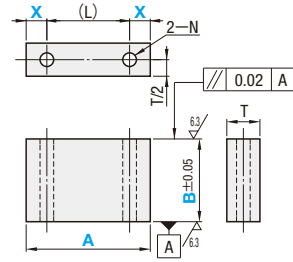
RoHS10

Type				材質	表面処理
標準		外形・穴位置指定			
タップ	スルーホール	タップ	スルーホール		
BLTB	BLHB	FLTB	FLHB	一般	四三酸化鉄皮膜
BLTM	BLHM	FLTM	FLHM	構造用鋼	無電解ニッケルメッキ
BLTA	-	FLTA	FLHA	アルミ合金	白アルマイト
-	BLHS	FLTS	FLHS	SUS304	-

●タップ



●スルーホール



6.3 / (6.3)

■標準タイプ

型式		A 選択	B 指定5mm単位		T		L	M	N	
Type	No.		タップ	スルーホール	BLTB BLTM BLTA	BLHB BLHM BLHS				
タップ	スルーホール	4	15~80	10~50	9	10	L=A-(2X)	4	4.5	
BLTB	BLHB	5			12	12		5	5.5	
BLTM	BLHM	6			10~60	16		15	6	6.5
BLTA	BLHS	8			10~80	22		20	8	9

*X寸法詳細

A	No.4・5	No.6	No.8
32	6	7	8
38	6.5	8	9
60	10	10	10
100	12.5	12.5	12.5

●タップタイプは、B≦4×Mのとき、タップが貫通になります。また、B≦6×Mのとき、タップ下穴が貫通になります。

■外形・穴位置指定タイプ

型式		A 指定1mm単位	B 指定1mm単位		X 指定1mm単位	T			L	M	N					
Type	No.		タップ	スルーホール		FLTB FLTM FLTA	FLHB FLHM FLHA	FLTS FLHS				FLTA FLHA				
タップ	スルーホール	4	15~80	10~50	6~35	9	10	L=A-(2X)	4	4.5	5	5.5				
FLTB	FLHB	5				10~60	7~35						16	15	6	6.5
FLTM	FLHM	6				10~80	8~35						22	20		
FLTA	FLHA	8														

●タップタイプは、B≦4×Mのとき、タップが貫通になります。また、B≦6×Mのとき、タップ下穴が貫通になります。●A-(2X)≧16

Order 注文例	型式	A	B	X
	BLTB4	38	25	
	BLHM8	60	30	
	FLTM6	78	35	30

Delivery 出荷日	標準タイプ	外形・穴位置指定タイプ
3 日目出荷	●標準タイプ	●外形・穴位置指定タイプ
	●注文締切	●注文締切

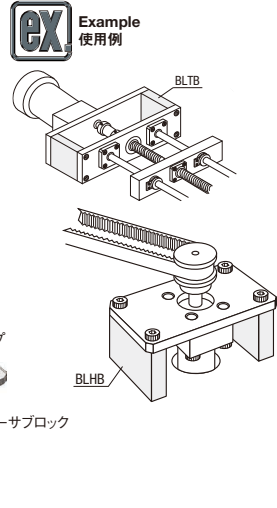
●3本以上で1明細行当たり一律1,350円

Alteration 追加加工	型式	A	B	X	(NC)
	BLTA8	60	30		NC
					5 日目出荷

Alterations	Code	Spec.	¥/1Code
片側タップ削除	NC	片側のタップ加工を削除します。 指定方法 NC ●タップタイプのみ適用	無料



スぺーサブブロックで
T型クランプを
かさ上げしてクランプ
位置を高くできます。



●標準タイプ
●数量スライド価格 (●1円未満切り捨て) P.133

数量区分	標準対応					個別対応 大口
	数量	1~9	10~14	15~19	20~50	
値引率	基準単価	5%	10%	18%	21%	お見積り

●表示数量超えはWOSIにてご確認ください。

●外形・穴位置指定タイプ
●数量スライド価格 (●1円未満切り捨て) P.133

数量区分	標準対応					個別対応 大口
	数量	1~9	10~12	13~14	15~20	
値引率	基準単価	5%	10%	18%	21%	お見積り

●表示数量超えはWOSIにてご確認ください。

■標準タイプ

型式 Type	No.	A	¥基準単価					
			タップ			スルーホール		
			最短B~30	B35~60	B65~80	最短B~30	B35~60	B65~80
BLTB BLHB	4	32・38	1,500	1,610	1,670	1,500	1,640	-
		60・75	1,610	1,790	1,910	1,610	1,820	-
		100・125	1,760	2,030	2,220	1,760	2,240	-
	5	32・38	1,550	1,670	1,770	1,550	1,700	-
60・75		1,690	1,930	2,090	1,690	1,960	-	
100・125		1,870	2,260	2,510	1,870	2,460	-	
6		32・38	1,610	1,790	1,910	1,610	1,820	-
	60・75	1,790	2,120	2,320	1,790	2,160	-	
	100・125	2,050	2,550	2,890	2,050	2,750	-	
	8	32・38	1,700	1,940	2,120	1,700	1,970	2,420
60・75		2,090	2,510	2,890	2,090	2,550	3,200	
100・125		2,470	3,130	3,580	2,450	3,320	3,900	
BLTM BLHM		4	32・38	1,550	1,710	1,810	1,550	1,740
	60・75		1,720	1,980	2,150	1,720	2,020	-
	100・125		1,930	2,330	2,610	1,930	2,540	-
	5	32・38	1,620	1,790	1,960	1,620	1,820	-
60・75		1,820	2,140	2,410	1,820	2,170	-	
100・125		2,110	2,660	3,020	2,110	2,850	-	
6		32・38	1,720	1,980	2,150	1,720	2,010	-
	60・75	1,990	2,450	2,760	1,990	2,480	-	
	100・125	2,350	3,090	3,570	2,350	3,270	-	
	8	32・38	1,850	2,210	2,450	1,850	2,240	2,760
60・75		2,340	2,950	3,480	2,340	2,990	3,790	
100・125		2,890	3,870	4,540	2,890	4,040	4,110	
BLTA		4	32・38	1,890	2,160	2,270	-	-
	60・75		2,000	2,300	2,390	-	-	-
	100・125		2,120	2,440	2,590	-	-	-
	5	32・38	1,930	2,190	2,300	-	-	-
60・75		2,030	2,360	2,460	-	-	-	
100・125		2,180	2,570	2,680	-	-	-	
6		32・38	1,950	2,250	2,370	-	-	-
	60・75	2,100	2,460	2,580	-	-	-	
	100・125	2,270	2,660	2,850	-	-	-	
	8	32・38	2,030	2,340	2,450	-	-	-
60・75		2,200	2,620	2,730	-	-	-	
100・125		2,420	2,980	3,220	-	-	-	
BLHS		4	32・38	-	-	-	2,250	2,670
	60・75		-	-	-	2,370	2,880	-
	100・125		-	-	-	2,530	3,170	-
	5	32・38	-	-	-	2,290	2,750	-
60・75		-	-	-	2,750	3,420	-	
100・125		-	-	-	2,930	3,620	-	
6		32・38	-	-	-	2,350	2,840	-
	60・75	-	-	-	2,950	3,610	-	
	100・125	-	-	-	3,200	3,720	-	
	8	32・38	-	-	-	2,430	2,980	3,240
60・75		-	-	-	3,110	3,890	4,290	
100・125		-	-	-	3,710	4,190	4,790	

■外形・穴位置指定タイプ

型式 Type	No.	A	¥基準単価					
			タップ			スルーホール		
			最短B~34	B35~64	B65~80	最短B~34	B35~64	B65~80
FLTB FLHB	4	32~38	2,500	2,740	2,850	2,500	2,720	-
		39~99	2,740	3,050	3,250	2,680	2,990	-
		100~125	2,980	3,470	3,790	2,910	3,730	-
	5	32~38	2,640	2,870	3,020	2,580	2,840	-
39~99		2,880	3,280	3,560	2,800	3,190	-	
100~125		3,200	3,840	4,270	3,110	4,090	-	
6		32~38	2,740	3,050	3,250	2,680	2,990	-
	39~99	3,060	3,600	3,960	2,980	3,470	-	
	100~125	3,480	4,340	4,920	3,390	4,570	-	
	8	32~38	2,900	3,320	3,600	2,820	3,220	3,970
39~99		3,560	4,290	4,920	3,460	4,060	5,250	
100~125		4,200	5,340	6,120	4,080	5,530	6,390	
FLTM FLHM		4	32~38	2,670	2,920	3,090	2,610	2,880
	39~99		2,930	3,370	3,670	2,850	3,270	-
	100~125		3,270	3,980	4,450	3,190	4,220	-
	5	32~38	2,780	3,120	3,340	2,710	3,050	-
39~99		3,120	3,720	4,110	3,040	3,570	-	
100~125		3,590	4,530	5,160	3,490	4,750	-	
6		32~38	2,930	3,380	3,670	2,860	3,270	-
	39~99	3,390	4,180	4,700	3,300	3,970	-	
	100~125	4,010	5,260	6,100	3,890	5,450	-	
	8	32~38	3,150	3,770	4,170	3,070	3,610	4,520
39~99		4,010	5,080	5,940	3,900	4,750	6,220	
100~125		4,920	6,600	7,740	4,770	6,740	6,740	
FLTA FLHA		4	32~38	3,260	3,400	3,490	3,170	3,660
	39~99		3,400	3,650	3,820	3,310	3,910	-
	100~125		3,600	4,000	4,260	3,500	4,240	-
	5	32~38	3,290	3,460	3,580	3,210	3,720	-
39~99		3,470	3,770	3,970	3,370	4,020	-	
100~125		3,710	4,180	4,500	3,600	4,410	-	
6		32~38	3,350	3,560	3,710	3,260	3,820	-
	39~99	3,570	3,940	4,200	3,470	4,190	-	
	100~125	3,860	4,460	4,860	3,760	4,680	-	
	8	32~38	3,450	3,730	3,920	3,350	3,980	4,280
39~99		3,740	4,240	4,570	3,630	4,470	4,910	
100~125		4,130	4,920	5,460	4,010	5,130	5,760	
FLTS FLHS		4	32~38	3,710	3,870	3,970	3,630	4,310
	39~99		3,910	4,220	4,420	3,820	4,650	-
	100~125		4,180	4,700	5,040	4,080	5,110	-
	5	32~38	3,780	3,990	4,120	3,690	4,420	-
39~99		4,710	5,120	5,400	4,590	5,520	-	
100~125		4,810	5					