

ADJUSTMENT UNITS X-AXIS FEED SCREW UNITS WITH KEY

【簡易調整】X軸 送りねじ式 側面クランプユニット/キーガイドユニット

■:新価格

●CADデータフォルダ名: 28_Stages

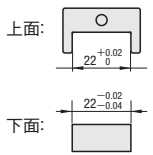
■特長: ワークの取付自由度を確保し、側面から強力なクランプを実現します。クランプ用ねじにはね座金組込ボルトを使用し与圧を与えています。

■X軸

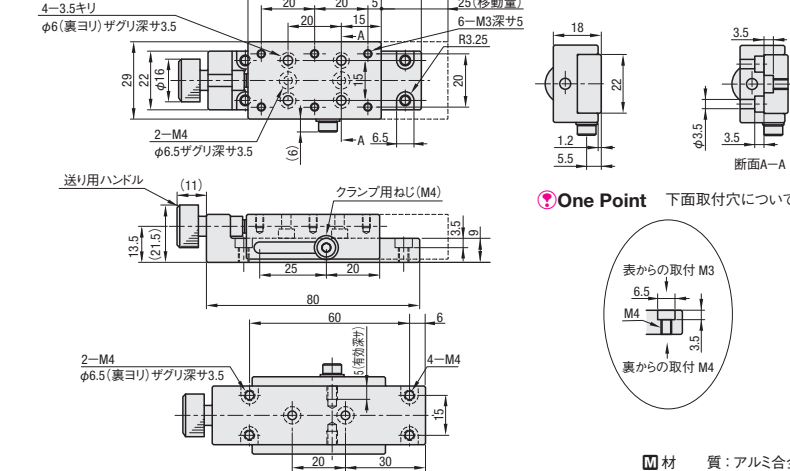


RoHS10

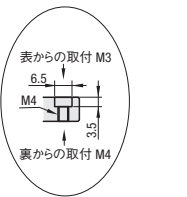
■精度基準(参考)



XKCS30



●One Point 下面取付穴について



■材 質: アルミ合金
■S 表面処理: 黒アルマイト

●立て置き状態(Z軸方向)や逆さ状態での使用は、上面の浮き、脱着が懸念される為、お勧めしません。

型式	ステージ面	移動量	1回転の	耐荷重	自重	¥基準単価	
Type	No.	(mm)	移動量(mm)	(N)	(kg)		
XKCS	30	29×50	25	0.8	9.8	0.1	4,200

Order 注文例: 型式 XKCS30, Delivery 出荷日, 在庫品 翌日出荷 P.133, Price 価格

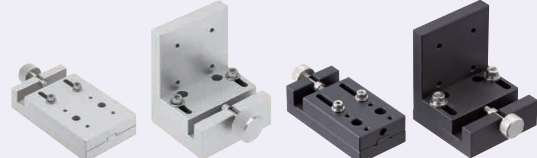
■数量スライド価格 (●1円未満切り捨て) P.133

数量区分	標準対応	個別対応			
	小口	大口			
数量	1~2	3~5	6~10	11~20	21~
値引率	基準単価	10%	15%	20%	お見積り
出荷日	通常	通常	お見積り	お見積り	お見積り

●表示数量超えはWOSにてご確認ください。

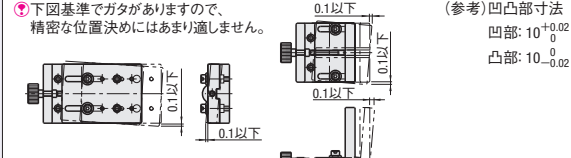
■特長: キー(凸面)ガイドによる簡易調整ユニットです。ボルト固定により強力なクランプが実現でき目盛シールが付属されています。

■X軸



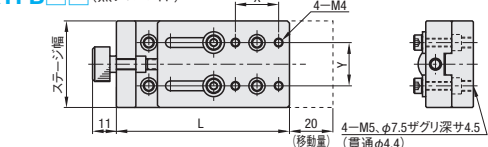
XY軸 P.2121

■精度基準



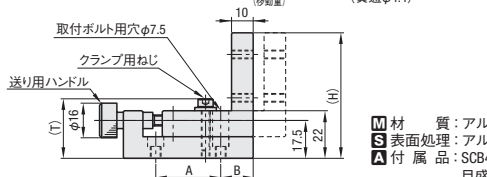
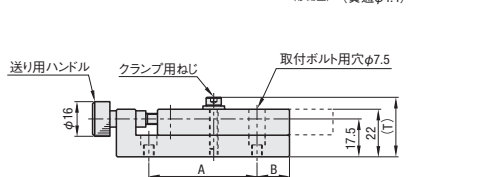
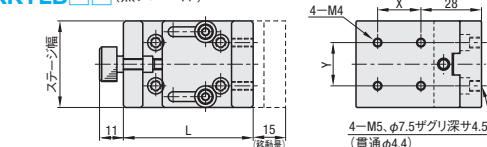
■フラットタイプ

XKYF□□ (白アルマイト)
XKYFB□□ (黒アルマイト)



■Lタイプ

XKYL□□ (白アルマイト)
XKYL□□ (黒アルマイト)



■材 質: アルミ合金
■S 表面処理: アルマイト
■A 付属品: SCB4-10 4本 目盛シール

型式	ステージ	移動量	1回転の	A	B	H	L	T	X	Y	クランプ用	耐荷重	自重	¥基準単価		
Type	No.	(mm)	移動量(mm)	(mm)	(mm)	(mm)	(mm)	(mm)	(mm)	(mm)	ねじ	(N)	(kg)			
白アルマイト	黒アルマイト															
XKYF	XKYFB	40	40	20	0.8	50	15	—	80	(27.5)	20	20	M4	19.6	0.18	5,170
		60	60	20		60	25	—	100	(29)	30	30	M5	39.2	0.34	6,050
XKYL	XKYL	40	40	15		30	15	58	60	(27.5)	20	20	M4	9.8	0.18	5,500
		60	60	15		30	15	73	60	(29)	30	30	M5	19.6	0.28	6,380

Order 注文例: 型式 XKYF40, XKYL60, Delivery 出荷日, 在庫品 翌日出荷 P.133, Price 価格

■数量スライド価格 (●1円未満切り捨て) P.133

数量区分	標準対応	個別対応			
	小口	大口			
数量	1~2	3~5	6~10	11~20	21~
値引率	基準単価	10%	15%	20%	お見積り
出荷日	通常	通常	お見積り	お見積り	お見積り

●表示数量超えはWOSにてご確認ください。

MiSUMI C-VALUE

STANDARD PRECISION X-AXIS DOVETAIL FEED SCREW - HEXAGON KEY ADJUSTMENT

【標準】X軸アリ溝 送りねじ式 六角レンチ式

■:新価格

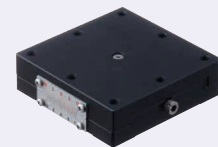
●類似部品ページ P.2087

ステージに関するよくあるお問い合わせはこちら P.2078

●類似品比較ポイント | 移動精度 真直度 50μm

■X軸 六角レンチ式

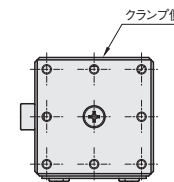
(リード0.5mm)



XY軸 P.2122

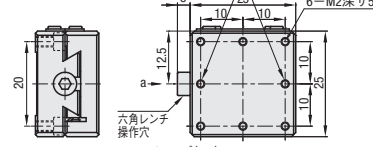
●ステージの取付方法の詳細はこちら P.2076

クランプ位置変更 XFEES□-R (勝手違い)



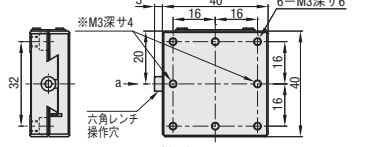
XFEES25

(正勝手)



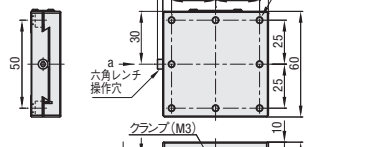
XFEES40

(正勝手)



XFEES60

(正勝手)



●カタログ値以上にストロークさせると、プレートが外れることがあります。 ※形状制約により、深さが短くなっています。 ■材 質: アルミ合金 ■S 表面処理: 黒アルマイト

■X軸ステージ ●高精度ステージ既存品: XEEG (P.2087)

型式	No.	クランプ位置	ステージ面 (mm)	移動量 (mm)	ハンドル1回転 移動量 (mm)	耐荷重 (N)		移動精度 真直度	自重 (kg)	¥基準単価
						水平	垂直			
XFEES	25	記号無 (正勝手)	25×25	±5	0.5	29.4	9.8	50μm	0.03	7,230
	40	R (勝手違い)	40×40	±7		39.2	19.6		0.06	7,340
	60		60×60	±8					0.16	8,640

●最小読取(バーニア目盛): 0.1mm/目盛

Order 注文例: 型式 XFEES40, Delivery 出荷日, 在庫品 翌日出荷 P.133, Price 価格

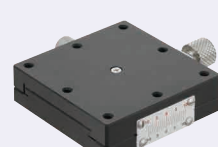
■数量スライド価格 (●1円未満切り捨て) P.133

数量区分	標準対応	個別対応			
	小口	大口			
数量	1~2	3~4	5~6	7~10	11~
値引率	基準単価	10%	15%	20%	お見積り
出荷日	通常	通常	お見積り	お見積り	お見積り

●表示数量超えはWOSにてご確認ください。

■特長: リード0.5mmで細かく送れる送りねじ式ステージです。

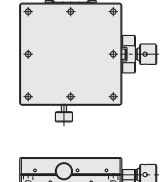
■X軸



XY軸 P.2121

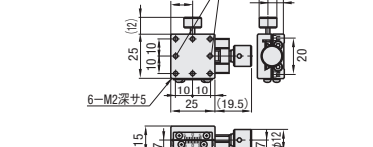
Z軸 P.2151

クランプ位置変更 XFEES□-R (勝手違い)



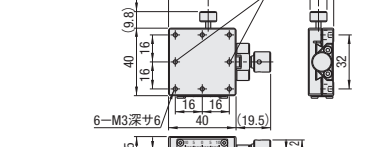
XFEES25

(正勝手)



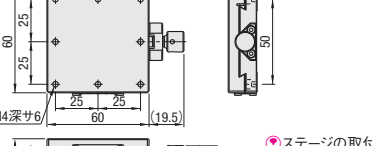
XFEES40

(正勝手)



XFEES60

(正勝手)



●詳細寸法はCADデータをご確認ください。 ※ステージ形状の制約のため、深さが短くなります。 ■材 質: アルミ合金 ■S 表面処理: 黒アルマイト

■X軸ステージ ●高精度ステージ既存品: XEG (P.2087)

型式	No.	クランプ位置	ステージ面 (mm)	移動量 (mm)	ハンドル1回転 移動量 (mm)	耐荷重 (N)		移動精度 真直度	自重 (kg)	¥基準単価
						水平	垂直			
XFEES	25	記号無 (正勝手)	25×25	±5	0.5	29.4	9.8	50μm	0.04	7,590
	40	R (勝手違い)	40×40	±7		39.2	19.6		0.08	7,700
	60		60×60	±8					0.18	9,020

●最小読取(バーニア目盛): 0.1mm/目盛

●ハンドル延長カバー-HDEX12-□(別売): φ12のハンドルに取り付けるだけでハンドル長さを延長することが可能です。 ●P.2194 (ご注意) ハンドル径が大きくなると、取付面と干渉する場合がございますのでご注意ください。

Order 注文例: 型式 XFEES40, Delivery 出荷日, 在庫品 翌日出荷 P.133, Price 価格

■数量スライド価格 (●1円未満切り捨て) P.133

数量区分	標準対応	個別対応			
	小口	大口			
数量	1~2	3~4	5~6	7~10	11~
値引率	基準単価	10%	15%	20%	お見積り
出荷日	通常	通常	お見積り	お見積り	お見積り

●表示数量超えはWOSにてご確認ください。