

TOLERANCE CHECKING PINS

ケガキピン

—ストレート・段付・先端中空—

①カタログ規格外品はこちら [P.137](#)
 ② CADデータフォルダ名: 26_Inspections

■特長: 製品をけがいて寸法を確認したい時にご利用ください。対応するプッシュはP2011~P2016をご覧ください。

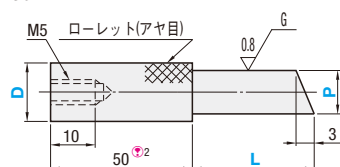


形状	材質①	硬度②	①ストレート		②段付		③先端中空
			TYPE	TYPE	TYPE		
			P _{0.02}	P _{0.06}	S _{0.02}	S _{0.06}	P _{0.06}
スタンダード	SKS3相当	58HRC~	KJPKH	KJPGKH	KJPKS	KJPGKS	—
先端鋭角	SKS3相当	58HRC~	KJPKHE	KJPGKHE	KJPKSE	KJPGKSE	KJPGKSC

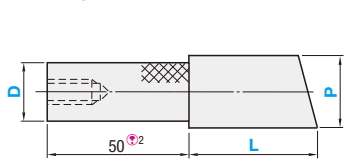
① L寸51以上の場合は持ち手部分の材質はS45Cとなります。

①ストレート(スタンダード)

小頭: D=12~30

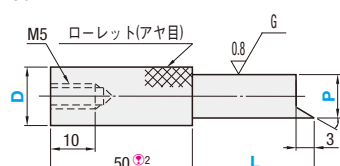


大頭: D=12L~20L

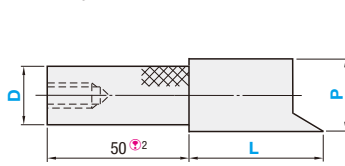


①ストレート(先端鋭角)

小頭: D=12~30

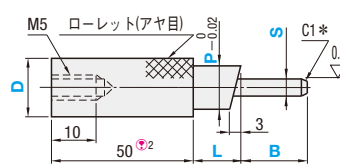


大頭: D=12L~20L

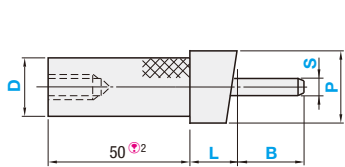


②段付(スタンダード)

小頭: D=12~30



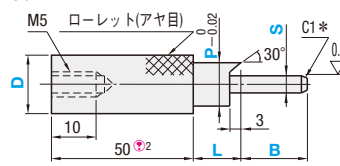
大頭: D=12L~20L



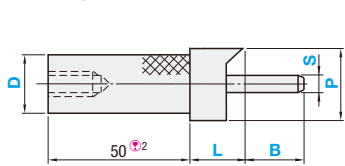
*S=2のときはC0.5になります。

②段付(先端鋭角)

小頭: D=12~30

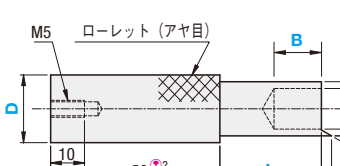


大頭: D=12L~20L

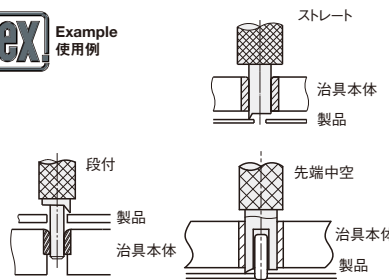


*S=2のときはC0.5になります。

③先端中空



① 本製品は持ち手とピンを接着している場合があります。熱や強い力を加えますと取れる可能性がある場合がございます。



② 持ち手を短くする場合は追加加工ZC(右ページ参照)をご利用ください。
 ③ 大頭型の図面に特に記載の無い場合は、小頭型と同じです。

①ストレート

型式	D	P 指定0.01mm単位	L 指定1mm単位	¥基準単価			
				スタンダード		先端鋭角	
				KJPKH	KJPGKH	KJPKHE	KJPGKHE
(スタンダード) KJPKH	12	6.00~10.00	10~100	L10~50	L51~100	L10~50	L51~100
	16	10.01~14.00		1,600	3,170	1,700	3,270
	20	14.01~18.00		1,800	3,580	1,900	3,680
	25	18.01~20.00		1,980	4,660	2,080	4,760
	30	20.01~25.00		2,080	5,010	2,180	5,110
(先端鋭角) KJPKHE	12L	12.00~20.00	10~50	L10~50	L51~100	L10~50	L51~100
	16L	16.00~25.00		2,150	—	2,250	—
	20L	20.00~30.00		2,130	—	2,230	—
	25L	—		2,380	—	2,530	—
	30L	—		2,680	—	2,880	—

②段付

型式	D	P 指定0.01mm単位	S(P-4≧S) 指定0.1mm単位	L 指定1mm単位	B 指定1mm単位	¥基準単価			
						スタンダード		先端鋭角	
						KJPKS	KJPGKS	KJPKSE	KJPGKSE
(スタンダード) KJPKS	12	6.00~10.00	2.0~6.0	5~20	10~20	L10~50	L51~100	L10~50	L51~100
	16	8.00~14.00	3.0~10.0			2,680	2,780	3,220	3,320
	20	10.00~18.00	3.0~14.0			2,980	3,080	3,580	3,680
	25	15.00~23.00	6.0~19.0			3,200	3,300	3,840	3,940
	30	20.00~28.00	10.0~24.0			3,400	3,500	4,080	4,180
(先端鋭角) KJPKSE	12L	12.00~20.00	3.0~16.0	10~40	10~40	L10~50	L51~100	L10~50	L51~100
	16L	16.00~25.00	6.0~21.0			3,600	3,700	4,320	4,420
	20L	20.00~30.00	10.0~26.0			3,980	4,080	4,730	4,830
	25L	—	—			4,280	4,430	5,080	5,230
	30L	—	—			4,630	4,830	5,480	5,680

③先端中空

型式	D	S 指定0.1mm単位	L*1 指定1mm単位	B 指定1mm単位	P*2	¥基準単価
KJPGKSC	12	2.0~4.0	5~40	3~15	10	3,240
	16	3.0~6.0		3~30	12	3,300
	20	6.0~10.0		5~30	16	3,590
	25	8.0~14.0		5~35	20	3,740
	30	12.0~19.0		5~35	25	3,940

*1 先端中空タイプでL寸が短い場合、ねじM5の下穴と干渉する場合があります。
 *2 先端中空タイプでP寸の指定が必要な場合は、追加加工PCをご利用ください。



型式 (TYPE・D)	P	S	L	B
① ストレート(スタンダード) KJPKH20	P16.00	—	L100	—
① ストレート(先端鋭角) KJPKHE16	P10.10	—	L12	—
② 段付(スタンダード) KJPKS16L	P20.20	S6.8	L10	B10
③ 先端中空(先端鋭角) KJPGKSC16	S6.0	—	L10	B10



Delivery 出荷日 **3** 日日出荷



■数量スライド価格 (①1円未満切り捨て) P133

数量区分	標準対応		個別対応
	小口	大口	大口
数量	1~19	20~35	36~50
値引率	—	5%	10%
出荷日	通常		お見積り

② 表示数量超えはWOSにてご確認ください。

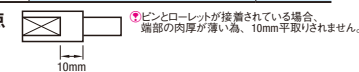


型式	P	S	L	B	(CH・KH・PKC...etc.)
KJPKH16	P10.1	—	L12	—	CH
KJPGKSC20	—	S8.0	L25	B20	PC14
KJPKHE12	P7.02	—	L80	—	ZC30
KJPKSE16L	P20.00	S12.1	L15	B20	PKC

Alterations	Code	Spec.	¥/1Code
表面処理追加 (四三酸化鉄皮膜)	STC	四三酸化鉄皮膜を追加します。	200
P寸変更	PC	P寸を変更します。 ① 先端中空タイプのみ適用 ② 肉が3ミリ以上残るようにして下さい。(PC≧S+6) 指定方法 PC13	300
指定文字刻印	KF	アルファベットまたは数字を刻印します。 指定方法 KF—MSJMM0034 印字種類: アルファベット・数字・(ヒリット) ① 刻印にハイフン(-)等、上記以外の記号は刻印できません。 ② 刻印の文字に対してピンの向きは任意になります。 ③ KH併用時には裏側に刻印します。	800
P寸法刻印	KH	ローレット部に平取りをしてP寸法を刻印します。(文字の向きは任意となります。) ① KH併用時には裏側に刻印します。	300

Alterations	Code	Spec.	¥/1Code
P寸公差変更	PKC	P寸公差をgに変更します。 ① 段付のみ適用	200
先端部変更	SST	先端鋭角タイプの先端部を三角形にし、よりとがらせます。 ① 先端鋭角タイプのみ適用	200
チェーン追加加工	CH	紛失防止用のチェーン(長さ600mm)をゲージ本体に付けます。 ① チェーン単体のみはP2032をご利用ください。	500
持ち手長さ変更	ZC	持ち手長さ50, 30, 40に変更します。	200

刻印追加加工 (KF・KH) 注意点



① ピンとローレットが接着されている場合、端部の肉厚が薄いため、10mm平取りされません。

26 検査治具