

クランプ用先端金具



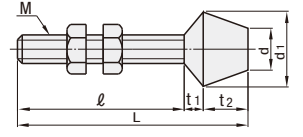
■:値下げ価格
■:新価格
■:スライド値引率変更

CADデータフォルダ名: 25_Clamps

●特長: トグルクランプ用のボルトです。通常のボルトの他にも、耐摩耗性に優れたタイプ、ワークとの当たりを柔らかくするタイプ等各種ご用意しています。

■先端金具 (ノーマル)

Type	先端部		ボルト部	
	材質	硬度	材質	表面処理
MC□-□□	NBR	ショアA70	スチール	三価クロメート
MCS□-□□			ステンレス	-

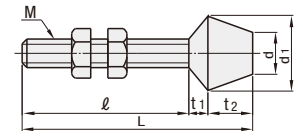


型式	M-ℓ (なし有効)	L (全長)	t1	t2	d	d1	¥基準単価
MC4-15	4-16	25	2	7	6.5	11.2	180
MC4-32	4-33	42	2	7	6.5	11.2	210
MC5-27	5-28	38	2	8	11.5	13.8	260
MC5-69	5-70	80	2	8	11.5	13.8	310
MC6-37	6-37	51	2	12	10	16	280
MC6-62	6-62	76	2	12	10	16	410
MC6-87	6-87	101	2	12	10	16	550
MC8-45	8-47	63	2.5	13.5	13	19	330
MC8-75	8-77	93	2.5	13.5	13	19	520
MC8-105	8-107	123	2.5	13.5	13	19	620
MC10-59	10-61	85	5.5	18.5	16	24	600
MC12-66	12-66	100	9	25	22	32	680

型式	M-ℓ (なし有効)	L (全長)	t1	t2	d	d1	¥基準単価
MCS4-15	4-16	25	2	7	6.5	11.2	370
MCS4-32	4-33	42	2	7	6.5	11.2	410
MCS6-37	6-37	51	2	12	10	16	480
MCS8-45	8-47	63	2.5	13.5	13	19	580

■先端金具 (ノーマル)

Type	先端部		ボルト部	
	材質	硬度	材質	表面処理
TGUB	ウレタン*	ショアA90	スチール	三価クロメート

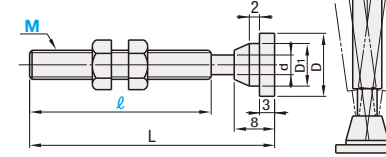


*NBRに比べ、耐摩耗性にすぐれています。
*ウレタン部に成型のゲート跡が残ります。(使用上問題ありません)

型式	M-ℓ	L	t1	t2	d	d1	¥基準単価
TGUB 4-13	4-13	23	2	8	8	12	390
TGUB 4-32	4-32	42	2	8	8	12	410
TGUB 6-37	6-37	51	2	12	10	16	530
TGUB 6-87	6-87	101	2	12	10	16	760
TGUB 8-49	8-49	67	5	13	12	19	640
TGUB 8-105	8-105	123	5	13	12	19	940

■先端金具 (ユニバーサル)

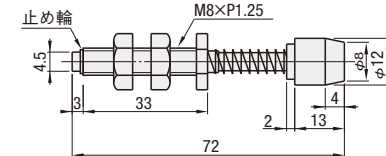
型式	先端部		ボルト部	
	材質	表面処理	材質	表面処理
TGAR	SUM24	四三酸化鉄皮膜	SUM24	四三酸化鉄皮膜
STGAR	SUS304	-	SUS304	-



型式	M-ℓ	L	D	D1	d	¥基準単価	
						TGAR	STGAR
TGAR 4-13	4-13	23	13	7	2.2	530	770
TGAR 4-32	4-32	42	13	7	2.2	540	840
TGAR 6-37	6-37	51	16	9	3.2	630	1,050
TGAR 8-49	8-49	67	16	11	5.2	710	1,200

■先端金具 (スプリング付ゴムボルト)

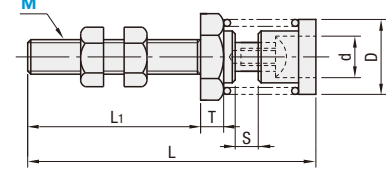
型式	先端部		ボルト部		バネ
	材質	硬度	材質	表面処理	
TGSP	NBR (ニトリルゴム)	ショアA70	SS400	四三酸化鉄皮膜	SUS304-WPB
STGSP	NBR (ニトリルゴム)	ショアA70	SUSXM-7	-	SUS304-WPB



型式	最大ストローク	荷重 N (kgf)	¥基準単価	
			TGSP	STGSP
TGSP/STGSP	4	30 (3)	1,370	2,170

■先端金具 (スプリング付樹脂パッド省スペースタイプ)

型式	パッド部		ボルト部		バネ
	材質	表面処理	材質	表面処理	
TGSPM	ポリアセタル (白)	S45C	四三酸化鉄皮膜	SUS304-WPB	



型式	M	L	S (ストローク)	min. 荷重 (N)	max. 荷重 (N)	¥基準単価
	6	4	21.8	30.5	1,370	
	8	8	18.8	32.4	1,430	

M	L	L1	T	D	d	¥基準単価
6	50	30	4	13	7.2	
8	60	30	5	14	7.8	

型式	MC□-□□	MCS□-□□
MC4-32		
MCS6-37		

数量区分	標準対応	個別対応
数量	1~19	20~34
値引率	5%	10%

数量区分	標準対応	個別対応
数量	1~19	20~34
値引率	5%	10%

●在庫品 翌日出荷 P.133
◎ご希望によりPM6.00迄、当日出荷受付致します。

◎表示数量超えはWOSにてご確認ください。

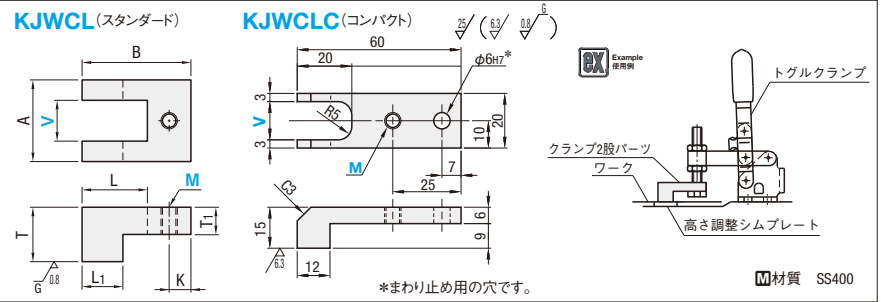
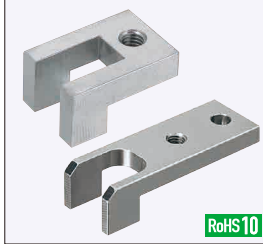
◎表示数量超えはWOSにてご確認ください。

クランプ用小物部品

-クランプ2股パーツ・クランプアーム延長キット・クランプブラケット-

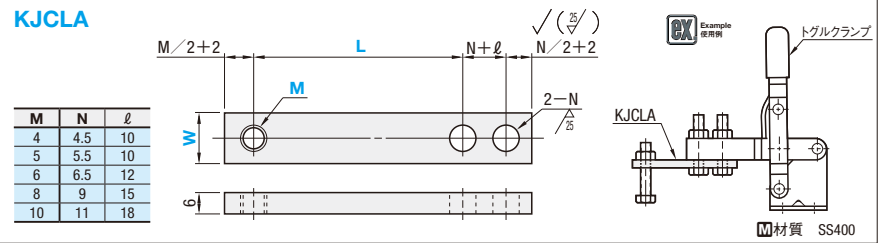
CADデータフォルダ名: 25_Clamps

■クランプ2股パーツ



型式	Type	V	M 選択				A	B	L	L1	K	T	T1	¥基準単価
			4	6	8	10								
KJWCL	10	4	6	8	10	20	30	18	10	6	15	7	2,530	
	15	6	8	10	12	30	40	24	15	8	20	10	2,840	
	20	8	10	12	15	40	50	30	20	10	25	12	3,160	
KJWCLC	14	4	6	8	10	20	30	18	10	6	15	7	2,400	

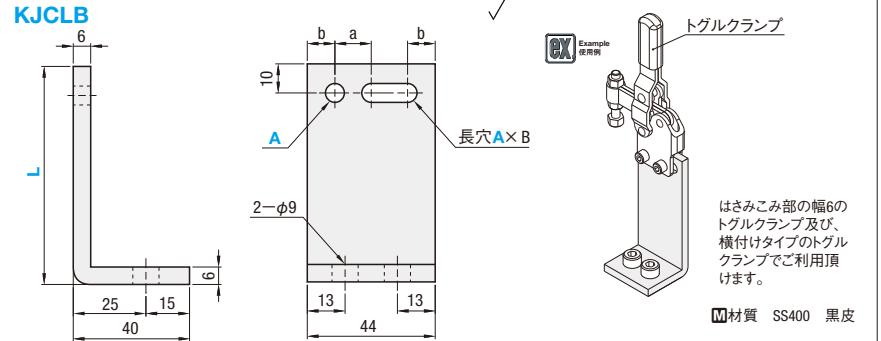
■クランプアーム延長キット



型式	Type	W	L 選択						M 選択						¥基準単価					
			10	16	20	30	40	50	60	4	5	6	8	10	L10	L20	L30	L40	L50	L60
KJCLA	10	10*	20	30	40	50	60	4	5	6	8	10	430	470	500	540	580	610		
	16	16	20	30	40	50	60	4	5	6	8	10	430	470	500	540	580	610		

*L10の場合、M6・8・10は選択不可(穴又は、ボルトを取付けた場合のナットが干渉するため)

■クランプブラケット



型式	Type	No.	L 選択					穴径		穴ピッチ		¥基準単価				
			50	75	100	125	150	A選択	B	a	b	L50	L75	L100	L125	L150
KJCLB	6	6	50	75	100	125	150	6.5	19	13.5	9	480	550	660	750	860
	6	6	50	75	100	125	150	8.5	21	12.5	9.5	480	550	660	750	860

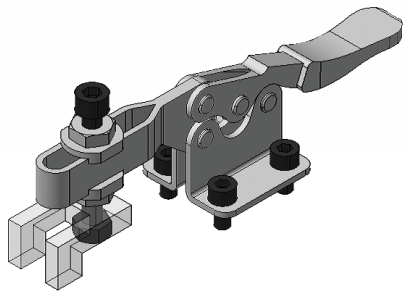
Order 注文例: 型式 - L - M - A
KJWCLC14 - L60 - M6 - A6.5
KJCLA10 - L60 - M6
KJCLB6 - L100 - A6.5

Delivery 出荷日: 3 日目出荷
在庫 A 翌日出荷 200円/1本 PM 6:00迄 P.134

Price 価格: 数量スライド価格 (※1円未満切り捨て) P.133
数量区分: 小口 大口
数量: 1~9 10~14 15~20 21~
値引率: クランプ2股パーツ 基準単価 5% 10% 15%
その他 基準単価 10% 15% お見積り

Alteration 追加加工: 型式 - L - M - A - (STC)
KJCLA10 - L60 - M6 - STC

Alterations	Code	Spec.	¥/1Code
表面処理追加	STC	四三酸化鉄皮膜を追加します。	200



25
トグルクランプ
部品