

錆びにくい 硬い 安い を実現した「高硬度ステンレス」商品、着々と進化中!

ポイント① 充実したラインナップ

既存材質の商品に加え高硬度ステンレスオリジナル商品もご用意!



(高硬度ステンレス オリジナル商品)

■ストレートタイプ 圧入・めねじ P.1703

型式	D公差	D指定	L指定	R指定	G指定	φ ₄	¥基準単価
Type		0.01mm単位	0.1mm単位	1mm単位	1mm単位		
1	M (m6)	3.00~3.99	3.00~3.99	R形状	テーパ形状	1	500
	P (p6)	8.00~8.99	8.00~8.99	R形状	テーパ形状		520
	G (g6)	11.00~11.99	11.00~11.99	R形状	テーパ形状		530
	H (h7)	15.00~15.99	11.00~11.99	R形状	テーパ形状		600
		18.00~25.50		R形状	テーパ形状		700
				R形状	テーパ形状		1,100

従来、小径ストレートでしか選べなかった
0.01mm単位指定の大径ストレートが遂に登場!!

- 先端形状 球面・テーパ・テーパRから選択可能
- D寸 最大φ25.50まで対応
- L寸 全長60mmまで指定可能

ポイント② 更なる大口短納期 なんと、1,000個まで実7日目出荷、最大45%OFF!

■従来

数量	大口	
	101~300	301~500
値引率	25%	
出荷日	5日目	7日目

■本カタログ

数量	大口	
	101~500	501~1000
値引率	30%	45%
出荷日	5日目	7日目

最大45%値引き!

1,000個、7日目出荷

好評発売中の新定番 「高硬度ステンレス」とは?

既存ステンレス材の良さを生かした、「錆びにくい」それに「硬い」、その上、「安い」新材質です。

高硬度・高強度

■せん断試験方法
治具に位置決めピン (JPBB8-10と同サイズ) をセットして、
万能試験機で負荷をかけせん断時の荷重を測定

材質	せん断荷重	硬度
高硬度ステンレス	42KN	35HRC~
SKS3相当	65KN	60~63HRC
SUS304	27KN	10~20HRC
SUS440C	56KN	50~55HRC

SUS304比1.6倍の強度!

低価格

従来品 (SUS304) 比40%以上の低価格!

◆位置決めピン 大頭テーパ圧入タイプ 数量: 4個

材質	型式	単価	価格比
高硬度ステンレス	AFPBA6-P8-L10-B8	630	47
SKS3相当	FPBA6-P8-L10-B8	890	66
SUS304	SFPBA6-P8-L10-B8	1,340	100

◆小径ピン ストレートタイプ 数量: 4個

材質	型式	単価	価格比
高硬度ステンレス	SPKKS-D2.02-L20.0	380	60
SUS304	SPSS-D2.02-L20.0	630	100

高耐食性

※参考 防錆能力比較試験

■試験方法 塩水噴霧試験 (JIS Z2371に準ずる)

	高硬度ステンレス	SUS303	SUS304	SUS440C相当	SKS3相当
試験前					
48hr					
96hr					

■結果 高硬度ステンレスはSUS303同等の耐食性があります。

高硬度ステンレス INFORMATION

- ① 高硬度ステンレスはMnを含有し、酸により溶解する性質がありますのでご注意ください。
- ② 高硬度ステンレスは耐薬品性の評価データはございません。
- ③ 高硬度ステンレスは弱磁性です (透磁率: 1.10 ≤ μs < 1.15)。

新商品

高硬度ステンレスに「ツバ付ブッシュ」が新登場!

ストレートブッシュで提供している新材質「高硬度ステンレス」にツバ付タイプが新登場しました!
「短納期」、「低価格」でご利用頂けます。 (詳細はINDEX22 P.1804をご参照ください)

ポイント① 高硬度ステンレスだから出来る事

- 短納期 ストックA対応可!300個まで8日目出荷!
- 低価格 SUS304比 約30%OFF!
- 高硬度 硬度35HRC以上!
- 高耐食性 SUS303同等の耐食性!
- ポイント② ツバ付ならではのおすすめポイント
- ツバ厚公差 追加工選択なしで0/-0.05のツバ厚公差が実現
- 追加工 追加工TCでツバ厚変更が可能に (※D≥6に適用)



ツバ付タイプ

新材質だけじゃない! 既存位置決めピンもさらに充実

ポイント① SUS304大口短納期

500個までの大口購入でも実7日目で出荷が可能
さらに、最大45%OFFで提供!

納期

数量	小口		大口	
	1~100	101~300	101~300	101~500
従来	3日目	10日目	2日目	7日目

値引率

数量	小口		大口	
	101~300	301~500	101~300	301~500
従来	18%		30%	45%

※メッキ品は除く

ポイント② 焼入れ品も大幅値引き

「納品はちょっと後でもかまわない」
納期に余裕を持ってご注文頂ける場合、
弊社の海外工場を含めた最適調達により、
最大50%OFFで提供!

■例: 大頭テーパタイプおねじ

■数量スライド価格 (①1円未満切り捨て) P.133

数量区分	標準対応				個別対応	
	小口	大口	小口	大口	小口	大口
数量	1~19	20~34	35~49	50~100	101~300	301~
値引率	5%	10%	18%	18%	18%	お見積り
出荷日	通常				+7日	

② 長納期大口割 (ストークL) ① ストークLについては、P.135をご覧ください。

ご利用の方はWOSにてご確認ください。

こちらのアイコンがあるページの一部商品が対象となります。
対象商品、対象数量など詳しくはWOSよりご確認ください!

位置決めピン技術データ

① 位置決めピン ねじタイプ推奨締め付けトルク

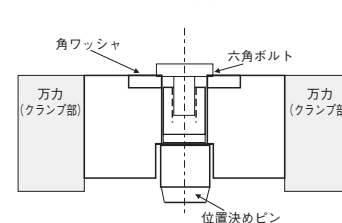
めねじ・おねじタイプの位置決めピンは弊社試験方法により推奨トルク (参考) を定めております。
推奨トルク以上で締め付けた場合、破損の恐れがございますので必ず推奨トルク以下のトルクで締め付けてください。

■推奨トルク試験方法

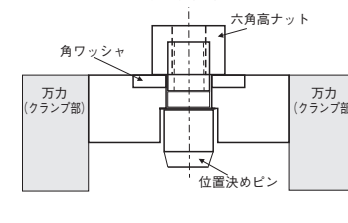
治具に位置決めピンをセットし、ナット・ボルトに強度区分8.8のトルクをかけ、締め付け時及び24時間経過後に破損なきことを確認しました。

① ねじ部にゆるみ止め剤もしくはスプリングワッシャを使用すると、トルク値以上に過大な締め付け力がかかる恐れがあります。
推奨トルクは上記使用時には適用できません。

めねじ試験治具略図



おねじ試験治具略図



■推奨締め付けトルク一覧

強度区分	8.8
単位	N・cm
M	締付トルク
M 3	98
M 4	225
M 5	461
M 6	784
M 8	1911
M10	3783
M12	6605
M14	10486
M16	16366
M18	23226
M20	32928

② 位置決めピン めねじ深さ



めねじ下穴表

ねじ径	M2	M2.6	M3	M4	M5	M6	M8	M10
下穴径d	1.8	2.3	2.6	3.4	4.3	5.1	6.9	8.6
下穴深さU	8	8.5	9.5	12	14.5	17	21	24

① 下穴深さは目安の表示となります。

位置決めピンの取付部長さが下穴深さより短い場合、首下部の強度が低下します。

② 位置決めピン