



KEYLESS TIMING PULLEYS -H-

面圧タイミングプーリ Hタイプ



価格改訂
: 値下げ価格
: 新価格
: スライド値引変更

■タイミングベルトはP.1549、オープンエンドベルトはP.1562をご参照ください。

◎カタログ規格外品はこちら P.137

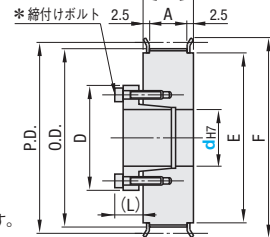
◎CADデータフォルダ名: 19_Timing_Pulleys



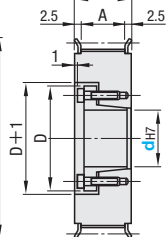
Type	型式				材質*1			S 表面処理		
	ベルト幅 19.1mm (3/4inch)	ベルト幅 25.4mm (1inch)	ベルト幅 38.1mm (1.5inch)	ベルト幅 50.8mm (2inch)	プーリ	フランジ	プッシュ	プーリ	フランジ	プッシュ
MTPLA	●	●	●	●	アルミ合金	S45C相当	白アルマイト	-	-	-
MTPL	●	●	●	●	アルミ合金	S45C相当	四酸化鉄皮膜	-	-	-
MTPLP	●	●	●	●	アルミ合金	S45C相当	無電解ニッケルメッキ	-	-	-

●プーリ形状

E 形



F 形



歯形 (ISO標準ラック寸法)



() : 歯数19以下
歯溝寸法は歯数によって若干変わります。
(Pitch:12.7mm)

■ベルト呼び幅・寸法

mm	呼び			
	H075	H100	H150	H200
A	21	27	40	54
W	26	32	45	59

表1: 軸穴径選択

軸穴径 (L)	最大許容トルク・N・m			
	STプッシュ	SHプッシュ	STプッシュ	SHプッシュ
12	48	23	32	31
14	73	37	35	36
15	78	39	36	37
16	83	42	37	38
17	88	45	38	39
18	154	48	43	40
19	163	49	45	42
20	171	97	46	46
22	186	110	48	47
24	206	121	50	49
25	216	124	52	51
28	353	141	54	53
30	382	149	57	56
32	412	163	59	58
35	451	-	63	-
38	686	-	70	-
40	725	-	71	-
42	757	-	74	-
45	1490	-	84	-
48	1600	-	87	-
50	1660	-	89	-

*1材質・付属品は相当材に変更する場合があります。
*フランジカシメ溝、締付けボルトの本数とサイズはP.1511をご参照ください。
*軸穴に表面処理が付かない場合があります。
*プッシュはスタンダードタイプ(STプッシュ)とショートタイプ(SHプッシュ)の2種類があります。参照 P.1511
*38~50は切削フランジとなります。

Type	歯数	種類・呼び幅	プーリ形状	dh7範囲 1mm単位指定								P.D	O.D	F	E		
				E形				F形									
				H075 STプッシュ	H100 STプッシュ	H150 STプッシュ	H200 STプッシュ	H075 SHプッシュ	H100 STプッシュ	H150 STプッシュ	H200 STプッシュ						
14				12・14~17		15~17	16~17		12・14~17		15~17	16~17	56.60	55.22	61	45	
15				14~20		15~20	16~20		14~20		14~20	15~20	16~20	60.64	59.27	67	50
16														64.68	63.31	70	56
17				14~20・22・24・25	14~20・22・24・25	15~20・22・24・25	16~20・22・24・25		14~20・22・24・25		15~20・22・24・25	16~20・22・24・25	68.72	67.35	80	60	
18														72.77	71.39		
19				14~20・22・24・25・28・30・32	14~20・22・24・25・28・30・32	15~20・22・24・25・28・30・32	16~20・22・24・25・28・30・32		14~20・22・24・25・28・30・32		15~20・22・24・25・28・30・32	16~20・22・24・25・28・30・32	76.81	75.44	87	67	
20													80.85	79.48			
21				14~20・22・24・25・28・30・32・35	14~20・22・24・25・28・30・32・35	15~20・22・24・25・28・30・32・35	16~20・22・24・25・28・30・32・35		14~20・22・24・25・28・30・32		15~20・22・24・25・28・30・32・35	16~20・22・24・25・28・30・32・35	84.89	83.52	95	75	
22													88.94	87.56			
23													92.98	91.61	99	80	
24				19・20・22・24・25・28・30・32・35	19・20・22・24・25・28・30・32・35	19・20・22・24・25・28・30・32・35	19・20・22・24・25・28・30・32・35		19・20・22・24・25・28・30・32		19・20・22・24・25・28・30・32・35	19・20・22・24・25・28・30・32・35	97.01	95.65	104	84	
25													101.06	99.69	111	90	
26													105.11	103.73			
27													109.15	107.78	115	95	
28													113.19	111.82			
29				20・22・24・25・28・30・32・35・38・40・42	20・22・24・25・28・30・32・35・38・40・42	20・22・24・25・28・30・32・35・38・40・42	20・22・24・25・28・30・32・35・38・40・42		20・22・24・25・28・30・32		20・22・24・25・28・30・32・35・38・40・42	20・22・24・25・28・30・32・35・38・40・42	117.23	115.86	123	102	
30													121.28	119.90	127	105	
31	H075												125.32	123.95	131	110	
32	H100			20・22・24・25・28・30・32・35・38・40・42	20・22・24・25・28・30・32・35・38・40・42	20・22・24・25・28・30・32・35・38・40・42	20・22・24・25・28・30・32・35・38・40・42		20・22・24・25・28・30・32		20・22・24・25・28・30・32・35・38・40・42	20・22・24・25・28・30・32・35・38・40・42	129.36	127.99	135	115	
33	H150												133.40	132.03	140	120	
34	H200			20・22・24・25・28・30・32・35・38・40・42	20・22・24・25・28・30・32・35・38・40・42	20・22・24・25・28・30・32・35・38・40・42	20・22・24・25・28・30・32・35・38・40・42		20・22・24・25・28・30・32		20・22・24・25・28・30・32・35・38・40・42	20・22・24・25・28・30・32・35・38・40・42	137.45	136.07	144	125	
35													141.49	140.12	152	130	
36													145.53	144.16			
37													149.57	148.20	160	140	
38													153.62	152.24	165	144	
39													157.66	156.29	170	150	
40													161.70	160.33	175	155	
41													165.74	164.37	180	160	
42													169.79	168.41	185	165	
43													173.83	172.46	190	170	
44													177.87	176.50	195	175	
45													181.91	180.54	200	180	
46													185.96	184.58	205	185	
47													190.00	188.63	210	190	
48													194.04	192.67			
49													198.08	196.71			
50													202.13	200.76			

Order 注文例

型式 - プーリ形状 - 軸穴径

MTPLP20H150 - F - 30



●MTPLA・MTPL・MTPLP

5 日日出荷

ストーク B 3日日出荷 800円/1本 PM 8:00迄 P.134

◎3本以上で1明細行当たり一律2,160円

■数量スライド価格 (◎1円未満切り捨て) P.133

数量区分	標準対応				個別対応
	小口	大口	小口	大口	
数量	1~9	10~12	13~14	15~30	31~
値引率	基準単価	10%	15%	23%	お見積り
出荷日	通常				



Price 価格

◎MTPLPの基準単価は、表中の単価に係数(×1.1)を掛けた金額になります。(1円単位切り捨て)
例) MTPLP30H100-E30の場合
表中単価(9,590) × 係数(1.1) = 10,549円 → 10,540円

歯数	¥基準単価															
	MTPLA								MTPL(×1.0)				MTPLP(×1.1)			
	H075		H100		H150		H200		H075		H100		H150		H200	
14	E形	F形	E形	F形	E形	F形	E形	F形	E形	F形	E形	F形	E形	F形	E形	F形
15	5,510	5,830	5,540	5,870	6,310	6,640	7,050	7,370	4,900	5,340	5,160	5,480	5,770	6,100	6,350	6,690
16	5,800	6,230	5,830	6,260	6,640	7,060	7,420	7,840	5,080	5,530	5,350	5,780	5,980	6,400	6,560	6,980
17	6,650	7,140	6,690	7,180	7,530	8,020	8,460	8,960	5,810	6,330	6,120	6,620	6,770	7,250	7,480	7,970
18	7,800	7,940	7,400	7,980	8,450	9,050	9,280	9,870	6,450	7,030	6,120	6,620	6,770	7,250	7,480	7,970
19	7,610	8,190	7,660	8,240	8,780	9,380	9,670	10,260	6,450	7,030	6,790	7,370	7,610	8,200	8,190	8,780
20	8,250	8,900	8,300	8,960	9,530	10,190	10,780	11,440	7,130	7,770	7,510	8,160	8,450	9,110	9,400	10,040
21	8,580	9,260	8,630	9,320	9,910	10,600	11,210	11,900	7,310	7,960	7,700	8,400	8,670	9,350	9,590	10,290
22	8,880	9,560	8,930	9,620	10,250	10,940	11,530	12,220	7,630	8,310	8,040	8,730	9,040	9,720	9,960	10,660
23	9,520	10,220	9,570	10,280	10,820	11,530	12,100	12,810	8,140	8,870	8,580	9,280	9,460	10,160	10,360	11,070
24	10,150	10,870	10,210	10,940	11,390	12,110	12,670	13,400	8,650	9,420	9,110	9,830	9,880	10,600	10,750	11,480
25	10,380	11,090	10,440	11,160	11,690	12,410	13,080	13,810	8,650	9,420	9,110	9,830	9,880	10,600	10,750	11,480
26	10,550	11,290	10,610	11,360	12,020	12,770	14,000	14,740	8,810	9,600	9,280	10,040	10,210	10,950	11,660	12,420
27	10,830	11,580	10,900	11,650	12,410	13,160	14,350	15,100	8,960	9,760	9,440	10,190	10,430	11,170	11,790	12,550
28	11,110	11,860	11,180	11,930	12,800	13,550	14,690	15,450	9,110	9,920	9,590	10,340	10,630	11,380	11,920	12,680
29	11,250	12,000	11,320	12,070	12,970	13,730	14,940	15,700	9,110	9,920	9,590	10,340	10,630	11,380	11,920	12,680
30	11,380	12,130	11,450	12,200	13,140	13,900	15,180	15,950	9,110	9,920	9,590	10,340	10,610	11,360	11,920	12,680
31	11,840	12,580	11,910	12,660	14,190	14,940	16,270	17,030	9,370	10,200	9,860	10,610	11,410	12,160	12,690	13,440
32	12,290	13,030	12,360	13,110	15,230	15,980	17,350	18,110								