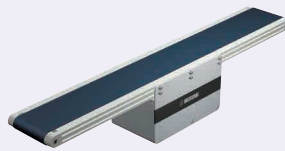


規格追加 赤文字表示 FLAT BELT CONVEYORS SV SERIES - WITH MEANDERING PREVENTION CROSSPIECE, CENTER DRIVE 2-GROOVE FRAME TYPE(PULLEY) 平ベルトコンベヤ SVシリーズ 一蛇行抑制棧付中間駆動2溝フレーム(プリー径30mm) ※単相230Vのみ対応 CE 対応

専用サイト https://jp.misumi-ec.com/maker/misumi/mech/product/cvs/ コンベヤの構成部品やメンテナンス部品の検索が可能です。

CADデータフォルダ名: 17_Conveyors

特長: 構造合理化により、低価格を実現しました。駆動部の位置調整も可能な中間駆動タイプです。蛇行抑制棧付のベルトを使用することにより、横方向からの力による蛇行を抑制しベルトの直進性を維持するのに適したコンベヤです。

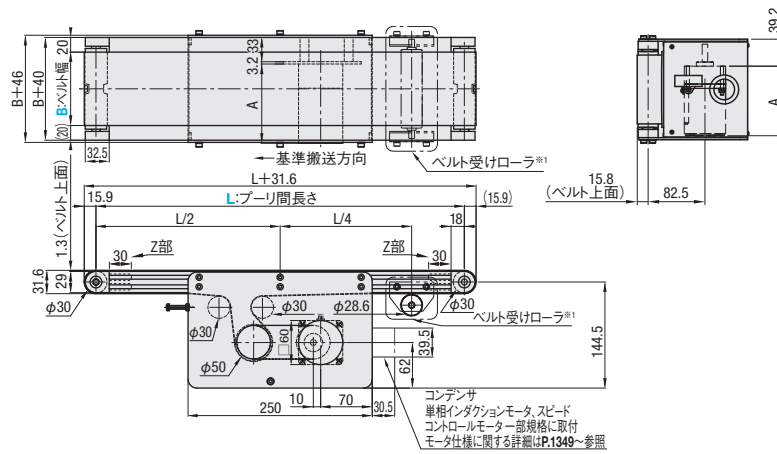


SVKR

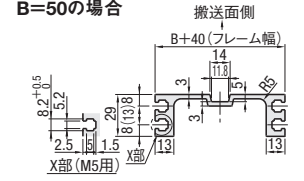
※L≧490の場合、1溝につき4個ずつナットが挿入されています。ナット挿入用ザグリ穴が必要な場合は追加加工にてご指定ください。 ※L≧2005の場合、この位置にベルト受けローラが付きま。 ※図中の寸法はベルト仕様H(厚さ0.8mm)での寸法となります。ベルト厚みは、ベルト仕様によって異なるためご注意ください。ベルト仕様はP1361をご参照ください。 ●プリーホルダ装着のためアルミフレーム溝2部を使用しております。この範囲にナットを移動することはできません。 ●使用環境により、搬送不良が起る可能性があります。 ●L≧1000の場合、スタンド取付を推奨しております。スタンド追加加工に関する詳細はP1347参照

Table with 4 columns: フレーム, モーターカバー①, モーターカバー②, プリーホルダ. Rows: M材質, S表面処理.

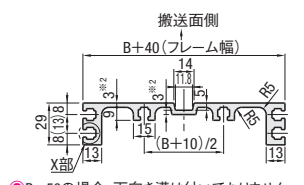
6Wモーター仕様



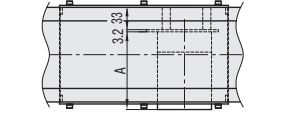
フレーム断面・拡大



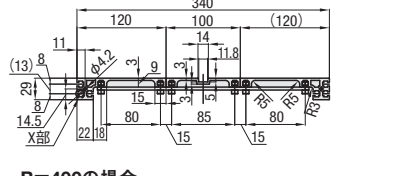
B=100~250の場合



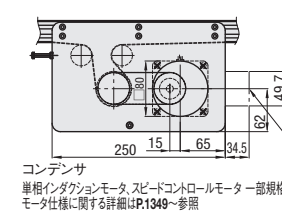
25W・40W・60W・90Wモーター仕様



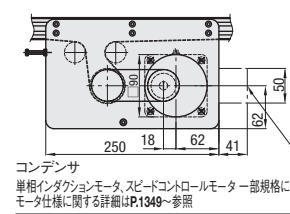
B=300の場合



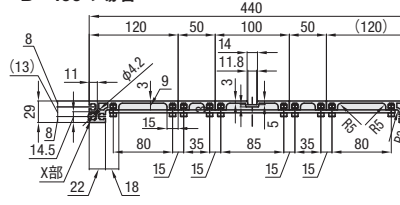
25Wモーター仕様



40W・60W・90Wモーター仕様



B=400の場合

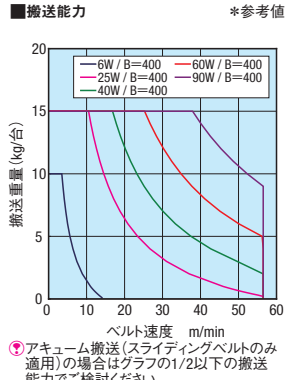


A寸法詳細(モーター全長)

Table with 4 columns: 出力(W), モーター仕様, 減速比, A. Rows for 6W and 25W motors.

搬送能力

Table with 4 columns: 出力(W), モーター仕様, 減速比, A. Rows for 40W, 60W, and 90W motors.



ギヤヘッド減速比

Table with 3 columns: ギヤヘッド減速比, ベルト速度 (m/min), 搬送量 (kg/h). Rows for 50Hz and 60Hz.

Main specification table with columns: 型式, B選択, L指定5mm単位, モーター選択 (出力(W), 電圧(V), 仕様), ギヤヘッド減速比, ベルト仕様, モーターメーカー選択.

- 基準搬送方向にベルトが回転するようモーター結線を行ってください。配線図・モーターインバータ詳細はP1349参照
●モーター・ギヤヘッドなしを選択の場合、モーター取付穴ピッチはモーター出力により異なります。詳細寸法は「コンベヤ選定サイト」の「技術情報」をご確認ください。
●モーター・ギヤヘッドなしを選択の場合、本機は部品状態でのお届けとなります。同梱の組立手順書に従ってお客様にて組立となります。組立手順・梱包状態は「コンベヤ選定サイト」参照
●蛇行抑制棧付ベルトはプライ数(厚さ)に応じて反りが発生する可能性がありますのでご確認ください。
●スピードコントロールモーターは、スピードコントローラ用取付ブラケットが付属されていません。スピードコントローラ用ブラケットをお求めの際は、追加加工[SCB]をご指定ください。
●ベルト仕様に関わらず、機体を傾けたご使用は推奨していません。

Table showing belt options and prices: ベルト仕様, 標準ベルト(本体価格のみ), オプションベルト1(+¥3,000), オプションベルト2(+¥5,500), ベルトなし(-¥4,000).

- 平ベルト詳細はP1361参照
●モーターメーカーC(台湾製モーター)は、H-W-G-S-D-O-NまたはJ(ベルトなし)から選定ください。
●モーター出力6Wのときは、厚み1.0mm以下のベルトから選定ください。
●耐油仕様ベルトは、裏側に油が付着する環境ではご使用いただけません。

Price table for SVKR models: 型式, B, and various price points for different motor and belt configurations.

●表示数量超えはWOSにてご確認ください。

Motor specification table: モーター仕様, 仕様, A(パナソニックモーター), B(オリエンタルモーター), C(台湾製モーター), R(モーター・ギヤヘッドなし).

Belt specification table: ベルト仕様, 標準ベルト, オプションベルト1, オプションベルト2, ベルトなし.

Order and delivery information: Order注文例, Delivery出荷日, Price価格. Includes a formula for total price: 本体価格 + モーター・ベルト仕様価格 = 基準単価.

Alteration追加加工 and Quantity slide price information: Alteration追加加工 (追加ザグリ穴, ローラエッジ, etc.), 数量スライド価格 (P133).