

規格追加
赤字表示

FLAT BELT CONVEYORS SV SERIES -HEAD DRIVE 2-GROOVE FRAME TYPE(PULLEY DIA. 30mm)-

平ベルトコンベヤ SVシリーズ

—ヘッド駆動2溝フレーム(プリー径30mm)—

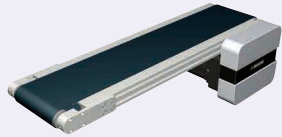
CE
対応

※単相230V限定

専用サイト <https://jp.misumi-ec.com/maker/misumi/mech/product/cvs/>
コンベヤの構成部品やメンテナンス部品の検索が可能です。

CADデータフォルダ名: 17_Conveyors

■特長: 構造合理化により、3万円台からの低価格を実現しました。

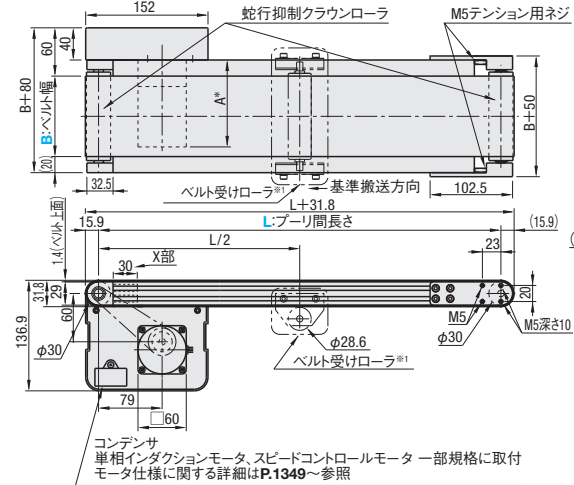


SVKA

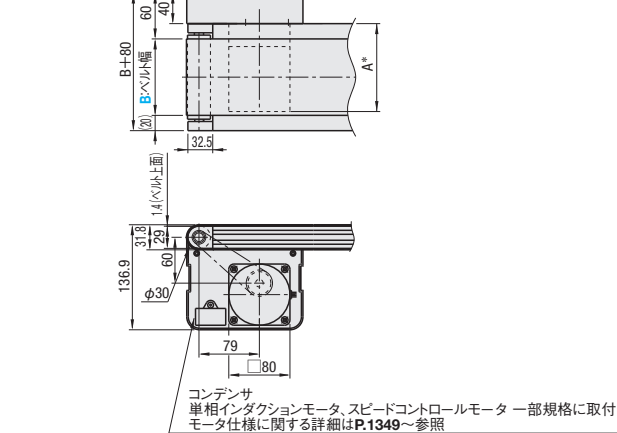
※L \geq 400の場合、1溝につき4個ずつナットが挿入されています。ナット挿入用ザグリ穴が必要な場合は追加加工にてご指定ください。
※L \geq 2005の場合、この位置にベルト受けローラが付きまます。
①図中の寸法はベルト仕様H(厚み0.9mm)での寸法となります。ベルト厚みは、ベルト仕様によって異なるためご注意ください。ベルト仕様はP1361をご参照ください。
②プリーホルダ装着のためアルミフレーム溝X部を使用しております。この範囲にナットを移動することはできません。
③使用環境により、搬送不良が起る可能性があります。
④L \geq 1000の場合、スタンド取付を推奨しております。スタンド追加に関する詳細はP1347参照

	フレーム	モータカバー	プリーホルダ
M材質	アルミ材	アルミ材	アルミ材
S表面処理	アルマイト処理	塗装	塗装

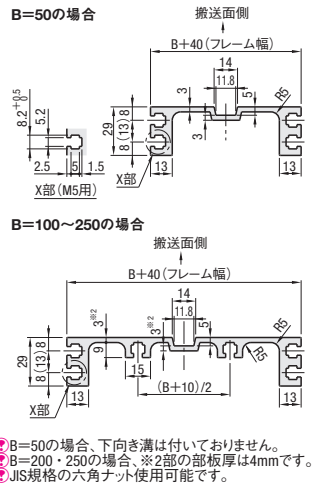
6Wモータ仕様



25Wモータ仕様



フレーム断面・拡大(左右対称)

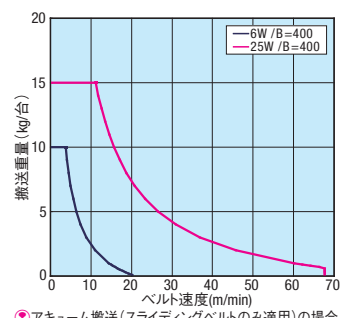


①B=50の場合、下向き溝は付いておりません。
②B=200・250の場合、※2部の部板厚は4mmです。
③JIS規格の六角ナット使用可能です。

*A寸法詳細(モータ全長)

出力(W)	仕様	モータ		A
		メーカー	減速比	
6W	インダクションモータ	バナソニック	12.5~25	101.0
		オリエンタル	30~180	108.0
		台湾製	12.5~18	105.0
	スピードコントロールモータ	オリエンタル	25~180	115.0
		台湾製	12.5~75	119.7
		台湾製	90~180	125.7
25W	インダクションモータ	バナソニック	12.5~18	115.0
		オリエンタル	5~18	117.0
		台湾製	25~180	127.5
	スピードコントロールモータ	オリエンタル	5~75	129.0
		台湾製	90~180	136.0
		台湾製	5~18	127.0

■搬送能力



①アキウム搬送(スライディングベルトのみ適用)の場合はグラフの1/2以下の搬送能力でご検討ください。
②ご使用条件によって搬送能力が異なる場合がございます。
③このグラフは水平条件での搬送能力です。

■ギヤヘッド減速比

*搬送速度はIM(モータ回転数1500rpm(50Hz)/1800rpm(60Hz))での参考値です。
*負荷状態により減少することがあります。

ギヤヘッド減速比	ベルト速度(m/min)	
	50Hz	60Hz
5	56.4	67.7
7.5	37.6	45.1
9	31.3	37.6
12.5	22.6	27.1
15	18.8	22.6
18	15.7	18.8
25	11.3	13.5
30	9.4	11.3
36	7.8	9.4
50	5.6	6.8
60	4.7	5.6
75	3.8	4.5
90	3.1	3.8
100	2.8	3.4
120	2.4	2.8
150	1.9	2.3
180	1.6	1.9

①モータ仕様IMの場合、上表の搬送速度で定速になります。
②モータ仕様SCMの場合、最高速度は上表の値をご参照ください。
③モータ仕様SCMの場合、(1/15)×(最大速度)まで調整出来ます。速度の低下に伴い、搬送可能重量が低下します。

型式	B 選択	L 指定5mm単位	モータ選択		ギヤヘッド減速比	ベルト仕様	モーターメーカー選択 (メーカーごとに価格が異なります)
			出力(W)	電圧(V)			
SVKA	50	300 ~ 3000	6	T100(単相) T200(単相)	5 7.5 9 12.5 15 18 25 30 36 50 60 75 90 100 120 150 180	H(一般仕様・緑) W(一般仕様・白) G(スライディング用・緑) S(スライディング用・白) D(電子部品搬送用) F(食品搬送用・白) O(耐油仕様・紺) N(非粘着仕様・白) J(ベルトなし)	A(バナソニックモータ) B(オリエンタルモータ) C(台湾製モータ) ※AはSCM(スピードコントロールモータ)を選定できません。 ※Cは搬送速度が20%程度低くなる可能性があります。
	25		S200(三相)	IM(インダクションモータ) INVM(インダクションモータ+三菱製インバータ)			
	6		NV(モータなし)	NM(モータなし)	NH(ギヤヘッドなし)	※モーターメーカーA・Bの場合、下表の「ベルト仕様」からご選定ください。	R(モータ・ギヤヘッドなし)
	25					⑥出力6のとき5~9適用不可	

⑤基準搬送方向にベルトが回転するようモータ結線を行ってください。配線図・モータインバータ詳細はP1349参照
⑥モータ・ギヤヘッドなしを選択の場合、モータ取付穴ピッチはモータ出力により異なります。詳細寸法は「コンベヤ選定サイト」の「技術情報」をご確認ください。
⑦モータ・ギヤヘッドなしを選択の場合、本機は部品状態でお届けとなります。同梱の組立手順書に従ってお客様にて組立となります。組立手順・梱包状態は「コンベヤ選定サイト」参照
⑧スピードコントロールモータは、スピードコントローラ用取付ブラケットが付属されておられません。スピードコントローラ用ブラケットをお求めの際は、追加加工[SCB]をご指定ください。
⑨ベルト仕様に関わらず、機体を傾けたご使用は推奨していません。

ベルト仕様	標準ベルト(本体価格のみ)	オプションベルト1(+¥3,000)	オプションベルト2(+¥5,500)	ベルトなし(-¥4,000)
一般用	H(緑) W(白) HG(緑)	—	HY(黄緑) HBN(スカイブルー)	—
スライディング用	G(緑) S(白)	—	—	—
傾斜搬送用	LG(緑) LW(白)	—	—	—
グリッパ仕様	—	GG(緑) GW(白)	—	GSN(緑)
耐油仕様	O(紺) OH(緑) OG(緑)	OW(白)	—	ON(白)
非粘着仕様	N(白) NS(白)	NB(スカイブルー) NGB(ライムグリーン) HH(緑) HW(白)	—	GN(白)
食品搬送用	F(白)	KW(白) KSB(スカイブルー) PHB(スカイブルー)	—	PHN(スカイブルー) PWN(白) KWN(白)
電子部品搬送用	D(黒) DS(黒)	—	—	DG(黒)

⑩平ベルト詳細はP1361参照
⑪モーターメーカーC(台湾製モータ)は、H・W・G・S・D・F・O・NまたはJ(ベルトなし)から選定ください。
⑫モータ出力6Wのときは、厚み1.0mm以下のベルトから選定ください。
⑬耐油仕様ベルトは、裏側に油が付着する環境ではご使用いただけません。

型式	B	¥本体価格1~9コ																					
		L300~400	L405~500	L505~600	L605~700	L705~800	L805~900	L905~1000	L1005~1100	L1105~1200	L1205~1300	L1305~1400	L1405~1500	L1505~1600	L1605~1700	L1705~1800	L1805~1900	L1905~2000	L2005~2200	L2205~2400	L2405~2600	L2605~2800	L2805~3000
SVKA	50	39,700	41,900	44,800	47,300	49,500	52,200	53,300	54,900	55,300	55,500	55,900	56,200	57,300	58,500	58,900	59,200	59,700	64,200	64,600	64,900	65,300	65,700
	100	43,700	45,000	48,300	51,000	53,400	56,300	56,800	59,500	59,800	60,200	60,600	61,000	62,300	63,600	64,100	64,600	65,100	70,100	71,500	71,900	72,400	72,900
	150	—	—	53,200	54,900	57,600	61,000	62,500	64,600	65,200	65,700	66,300	66,800	68,500	70,000	71,700	72,400	72,900	77,800	79,500	81,100	81,900	82,600
	200	—	—	—	58,400	60,300	63,800	65,500	67,700	68,200	68,900	69,500	70,000	71,800	73,300	75,100	76,800	77,600	81,600	83,400	85,300	86,000	86,800
	250	—	—	—	—	—	69,400	71,300	73,800	74,600	75,400	76,200	77,100	79,100	81,100	83,100	85,200	87,300	92,900	95,200	96,100	97,300	
	300	—	—	—	—	—	—	99,200	100,100	101,400	102,800	104,200	105,600	107,900	109,300	110,600	112,000	113,300	116,100	118,600	122,200	125,800	128,300
400	—	—	—	—	—	—	—	110,800	112,000	113,800	115,600	117,400	119,200	121,900	123,700	125,400	127,100	128,900	131,500	134,700	139,100	143,600	146,700

⑭表示数量超えはWOSIにてご確認ください。

モータ仕様価格	モータ出力	仕様	A(バナソニックモータ)		B(オリエンタルモータ)		C(台湾製モータ)		R(モータ・ギヤヘッドなし)	
			本体価格+¥5,000	—	本体価格+¥11,000	—	本体価格のみ	—	本体価格+¥6,000	—
6W	IM									
25W	SCM									
25W	INVM									

ベルト仕様価格	標準ベルト	オプションベルト1	オプションベルト2	ベルトなし
	本体価格のみ	本体価格+¥3,000	本体価格+¥5,500	本体価格-¥4,000

Order注文例

型式 - B - L - モータ (出力 - 電圧 - 仕様 - ギヤヘッド減速比) - ベルト仕様 - モーターメーカー選択

SVKA - 100 - 1000 - 25 - T100 - IM - 25 - H - C

本体価格	モータ・ベルト仕様価格	基準単価
例) ベルトなしの場合 SVKA-100-1000-25-T100-SCM-25-J-B	56,800円 + 11,000円 - 4,000円	63,800円
例) オプションベルト2の場合 SVKA-100-1000-25-T100-SCM-25-HY-B	56,800円 + 11,000円 + 5,500円	73,300円
例) モータ・ギヤヘッドなしの場合 SVKA-100-1000-25-NV-NM-NH-H-R	56,800円 - 6,000円	50,800円

Delivery 出荷日

8 日目出荷

⑮コンベヤは大型商品の為、地域とサイズによっては他商品と着日が異なる可能性があります。
⑯本商品の稼働日は、土曜、祝日を含みません。

Price 価格

■数量スライド価格 (⑰1円未満切り捨て) P133

数量区分	標準対応		個別対応	
	小口	大口	小口	大口
数量	1~5	6~9	10~	10~
値引率	基準単価	基準単価	お見積り	お見積り
出荷日	通常	通常	お見積り	お見積り

⑰表示数量超えはWOSIにてご確認ください。

■機体重量(モータ出力6Wの場合)
*参考値(モーターメーカーによって差異が生じます)(kg)

ベルト幅 B(mm)	プリー間長さL(mm)				
	500	1000	1500	2000	2500
50	3.7	4.8	5.8	6.9	7.9
100	4.4	5.8	7.3	8.7	10.4
150	5	6.9	8.7	10.5	12.3
200	5.7	7.9	10.1	12.3	15.3
250	6.3	8.9	11.6	14.3	17.3
300	6.8	10.5	11.9	16	19
400	8.2	12.4	15	19.7	23.7

※モータ出力が25Wになる場合は、1.1kg加算ください。

モーター位置手違い
追加ザグリ穴
モータカバー窓付きタイプ
スピードコントローラ用ブラケット付属
後入れナット付属
端子箱付モータ
スタンド(脚)

追加加工詳細はP1345参照

17
コンベヤ