

新商品

BALL ROLLERS

ボールローラ

一切削おねじ取付タイプ

価格改訂

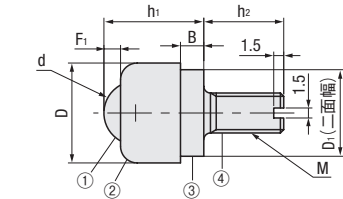
■:値下げ価格
■:新価格
■:スライド値引率変更

■特長: 全方向使用可能のため、取付自由自在です。

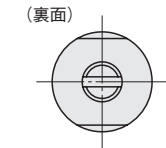
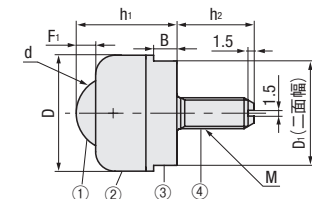
■切削おねじ取付タイプ



BCBE
(全方向用)



BCBE50
BCBE120



●BCBEは上下方向及び横方向でもご使用可能です。
●BCBE120のねじ部はマイナス溝なしとなります。

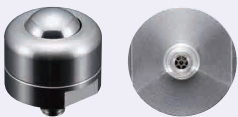
RoHS10

M材質					S表面処理		
①メインボール	②カバー	③本体	④ねじ部	サブボール	②カバー	③本体	
SUJ2	SUM23	SCM415	SCM415	SUJ2	電気ニッケルメッキ	無電解ニッケルメッキ	

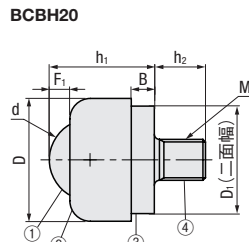
型式		D	D1	d	B	h1	h2	F1	M	取付方向	ゴミ排出穴	耐荷重 N (kgf)	¥基準単価
Type	No.												
BCBE	10	15	13	9.525	3.5	15	12	2.5	M6	全方向	無	147 (15)	1,360
	20	24	21	15.875	4.5	20.5	4	4	M8			343 (35)	960
	50	30	27	19.05	6	26	5	5	M8			588 (60)	2,271
	120	42	36	25.40	8	36	6.5	6.5	M10			1,470 (150)	2,790

■特長: ゴミ排出穴/スリット付きのため、内部に入り込んだゴミを排出できます。

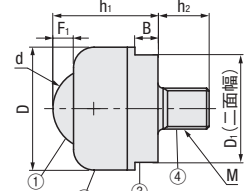
■切削おねじ取付タイプ
ゴミ排出穴/スリット付き



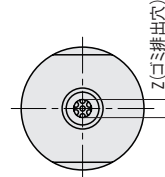
BCBH
(全方向用)



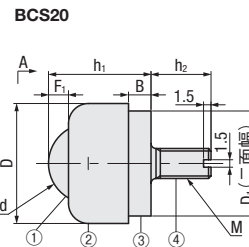
BCBH50
BCBH120



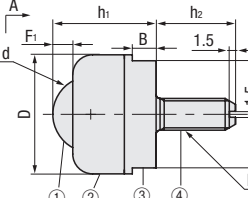
(BCBH共通)



BCS
(下向き用)



BCS50
BCS120



(BCS共通)



●BCBHは上下方向及び横方向でもご使用可能です。
●BCS120ねじ部はマイナス溝なしとなります。

RoHS10

M材質					S表面処理		
Type	①メインボール	②カバー	③本体	④ねじ部	サブボール	カバー	
BCBH	SUJ2	SUM23	SCM415	*SUM23 SCM415	SUJ2	電気ニッケルメッキ	
BCS	SUJ2	SUM23	SUM23	SUM23	SUJ2	電気ニッケルメッキ	

*BCBH120のねじ部材質はSUS304となります。
*BCS120のみ、本体の表面処理は無電解ニッケルメッキとなります。

型式		D	D1	d	B	h1	h2	F1	M	Z	取付方向	ゴミ排出穴	耐荷重 N (kgf)	¥基準単価
Type	No.													
BCBH	20	24	21	15.875	4.5	20.5	10	4	M8	3.5	*全方向	ねじ部	343 (35)	2,657
	50	30	27	19.05	6	26	5	5	M8	3.5			588 (60)	3,780
	120	42	36	25.40	8	36	6.5	6.5	M10	4			1,470 (150)	4,400
	20	24	21	15.875	4.5	20.5	12	4	M6	—			343 (35)	2,657
BCS	50	30	27	19.05	6	26	5	5	M8	—	下向き用	頭部	588 (60)	3,780
	120	42	36	25.40	8	36	6.5	6.5	M10	—			1,470 (150)	4,400

*ゴミ排出機構は上向きに取付けた場合のみ機能します。ご注意ください。

新商品

BALL ROLLERS

ボールローラ

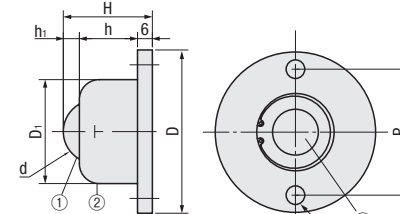
一切削フランジ取付タイプ・ワンタッチ取付タイプ

■特長: 全方向使用可能のため、取付自由自在です。

■切削フランジ取付タイプ



BCF
(全方向用)



RoHS10

●BCFは上下方向及び横方向でもご使用可能です。

M材質				S表面処理		
①メインボール	②カバー	③本体	サブボール	②カバー	③本体	
SUJ2	A6061	SCM415	SUJ2	アルマイト(酸化被膜)	無電解ニッケルメッキ	

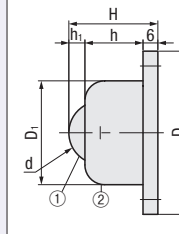
型式		D	D1	d	H	h	h1	P	取付方向	ゴミ排出穴	耐荷重 N (kgf)	¥基準単価
Type	No.											
BCF	50	56	30	19.05	26	15	5	44	全方向	無	588 (60)	4,688
	120	66	42	25.40	36	23.5	6.5	54			1,470 (150)	6,208

■特長: ゴミ排出穴/スリット付きのため、内部に入り込んだゴミを排出できます。

■切削フランジ取付タイプ
ゴミ排出穴/スリット付き



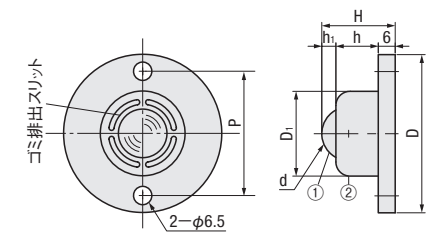
BCFH (全方向用)



RoHS10

●BCFHは上下方向及び横方向でもご使用可能です。

BCSF (下向き用)



M材質				S表面処理		
①メインボール	②カバー	③本体	サブボール	②カバー	③本体	
SUJ2	A6061	SCM415	SUJ2	アルマイト(酸化被膜)	無電解ニッケルメッキ	

型式		D	D1	d	H	h	h1	P	Z	取付方向	ゴミ排出穴	耐荷重 N (kgf)	¥基準単価
Type	No.												
BCFH	50	56	30	19.05	26	15	5	44	11	*全方向	底部	588 (60)	7,100
	120	66	42	25.40	36	23.5	6.5	54	14			1,470 (150)	8,623
BCSF	50	56	30	19.05	26	15	5	44	—	下向き用	頭部	588 (60)	7,100
	120	66	42	25.40	36	23.5	6.5	54	—			1,470 (150)	8,623

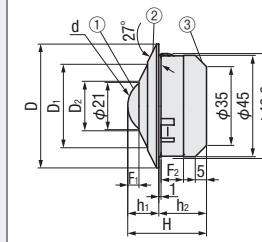
*ゴミ排出機構は上向きに取付けた場合のみ機能します。ご注意ください。

■特長: ボルト止めが必要なく、取り付け爪で固定します。ワンタッチ取付を可能としたゴミ排出穴付き重荷重タイプです。

■ワンタッチ取付タイプ

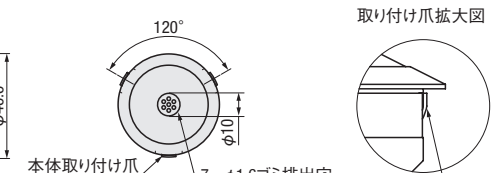


BCUFH (上向き用)



RoHS10

●BCUFHの推奨取付穴径はφ45.5~46mm、板厚は3.2mm以上となります。



取り付け爪拡大図
取り付爪
取り付爪が板ナベ状になっていて、取り付相手側を突っ張ることでボールローラを保持する。

M材質				S表面処理		
①メインボール	②カバー	③本体	サブボール	②カバー	③本体	
SUJ2	SUM23	SUM23	SUJ2	三価ユニクロメッキ	三価ユニクロメッキ	

型式		D	D1	D2	d	H	h1	h2	F1	F2	取付方向	ゴミ排出穴	耐荷重 N (kgf)	¥基準単価
Type	No.													
BCUFH	120	55	37	21.98	25.40	35	13.8	21.2	5	10	上向き用	底部	1,470 (150)	2,886

Order 注文例

型式
BCBE10
BCS120
BCF50

Price 価格

■数量スライド価格 (●1円未満切り捨て) P.133

●BCBE

数量区分	標準対応		個別対応
	小口	大口	大口
数量	1~8	9~50	51~
値引率	基本単価	4%	6%
出荷日	通常	通常	お見積り

●BCBE以外

数量区分	標準対応		個別対応
	小口	大口	大口
数量	1~8	9~50	51~
値引率	基本単価	4%	7%
出荷日	通常	通常	お見積り

Delivery 出荷日

在庫品 翌日出荷 P.133

●ご希望によりPM6:00迄、当日出荷受付致します。

●表示数量超えはWOSにてご確認ください。