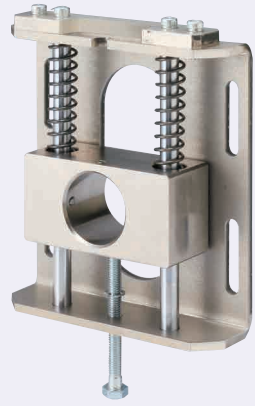


ROLLER ADJUSTMENT SPRING TYPE

ローラアジャスト-ばねタイプ

CADデータフォルダ名: 16_Rollers

■特長: ローラ、アイドラのオートテンショナーです。スパナ、レンチで簡単に取付、調整可能です。



RoHS10

構成部品	軸受ブロック	取付板	筐体	調整ねじ	シャフト
材質	SS400	SPH	SPH	SUS304相当	SUJ2
表面処理	無電解ニッケルメッキ			-	硬質クロムメッキ

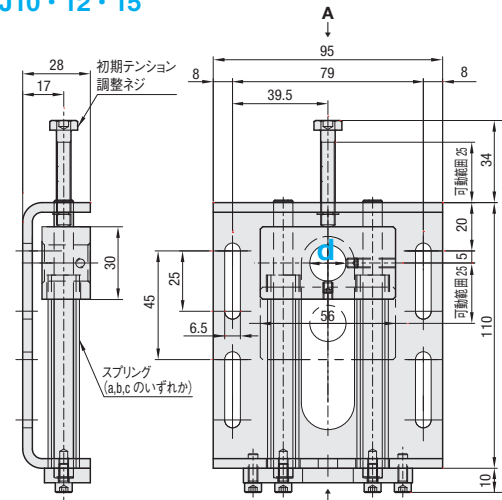
構成部品	ボルト	止め輪	ばね	止めねじ
材質	SCM435	ばね用鋼	SWP-A	SUS304相当
表面処理	三価クロメート			

※ばねは3種類付属して出荷いたします。

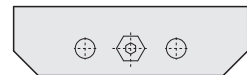
a:WL13-80 (ばね定数1.0N/mm) Fmax32mm セットたわみ量25mm 1.0×25×2(本) =50N/9.8=5.1kg	b:WT13-80 (ばね定数2.0N/mm) Fmax32mm セットたわみ量25mm 2.0×25×2(本) =50N/9.8=10.2kg	c:WM13-80 (ばね定数2.9N/mm) Fmax32mm セットたわみ量25mm 2.9×25×2(本) =145N/9.8=14.8kg
---	--	---

☛ その他ばね詳細 ☞ P.2-383・P.2-385をご参照下さい。

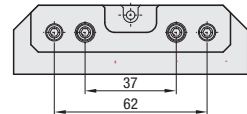
ROBAJ10・12・15



A矢视图



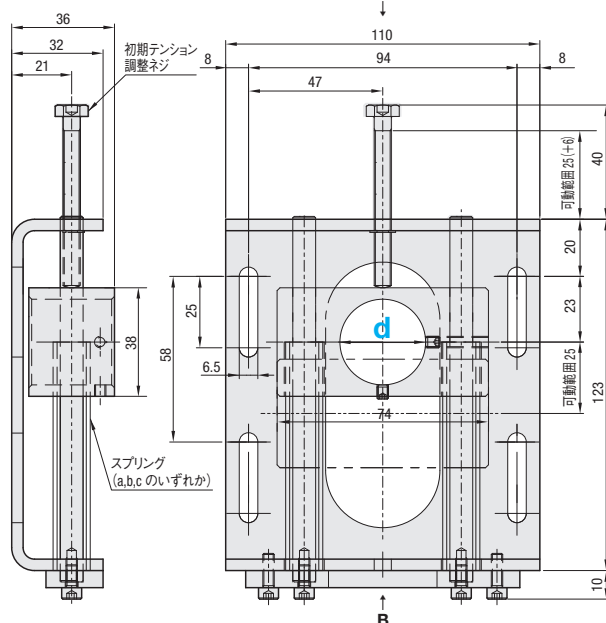
B矢视图



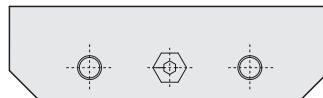
型式	d	¥基準単価
ROBAJ	10	1~10コ 3,860
	12	3,860
	15	3,860

☛ 表示数量超えはWOSIにてご確認下さい。
☛ d穴の寸法公差クラス: H7

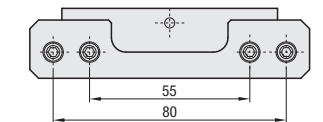
ROBAJ20・25・30



A矢视图



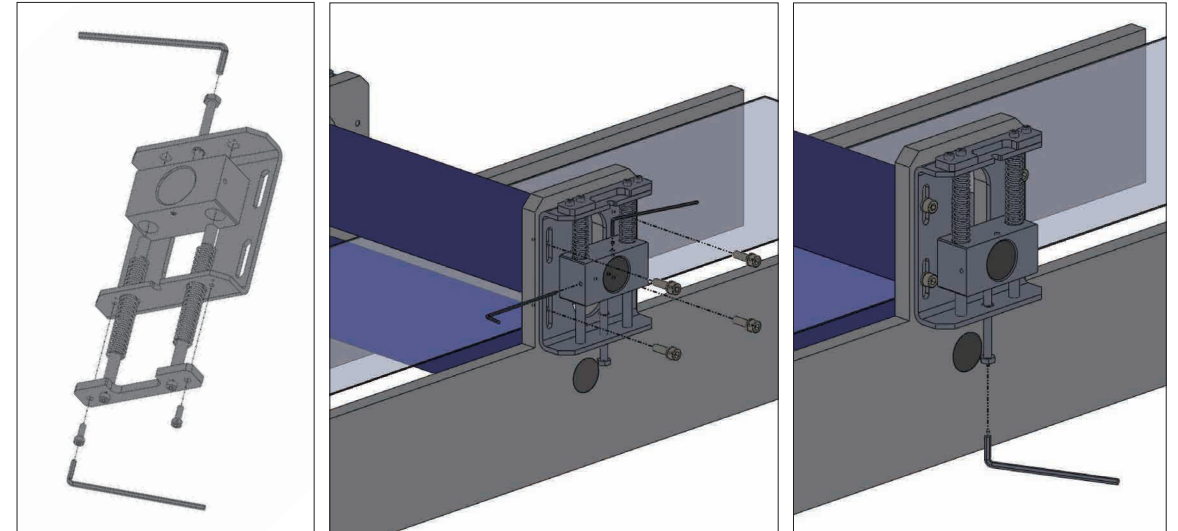
B矢视图



型式	d	¥基準単価
ROBAJ	20	1~10コ 4,240
	25	4,240
	30	4,240

☛ 表示数量超えはWOSIにてご確認下さい。
☛ d穴の寸法公差クラス: H7

取付方法

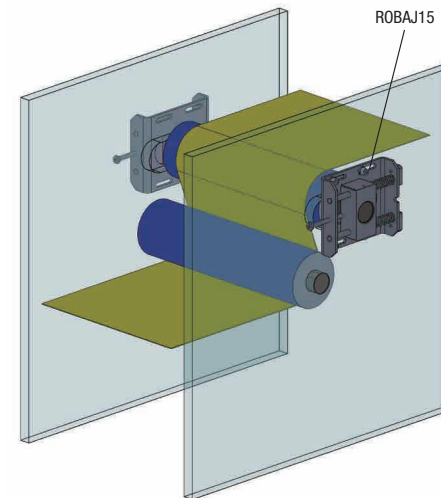


1.必要なばね力を選定しばねを取付、2.ローラ(アイドラ)を取付し、本体を筐体に仮止めします。3.ローラ(アイドラ)にテンションかけ、本体をきっちり取付。ボルトを緩めます。

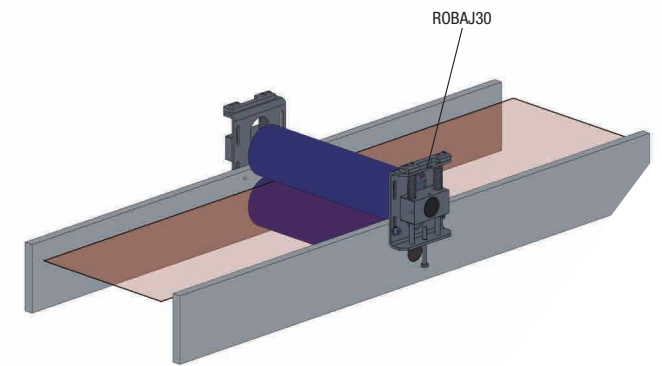


Example 使用例

● ベルトオートテンショナー



● 薄板押さえ



Order 注文例

型式 ROBAJ 30



Delivery 出荷日



在庫品

翌日出荷 ☞ P.133

☛ ご希望によりPM6:00迄、当日出荷受付致します。

16 搬送関連部品