

ROLLERS WITH KEY GROOVE -STRAIGHT TYPE-

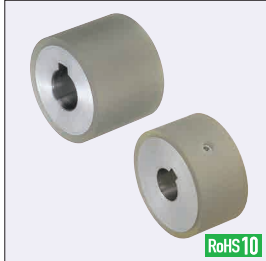
ローラ
キー溝付ストレートタイプ



□: 新価格

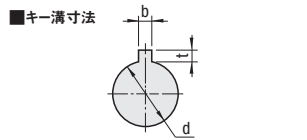
◎カタログ規格外品はこちら P.137
●CADデータフォルダ名: 16_Rollers

■特長: キー溝付軸穴加工+ウレタンライニング済で5日発送。

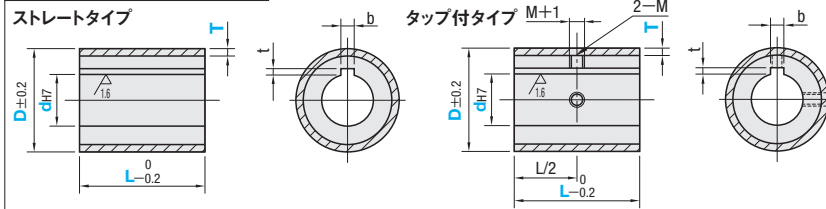


L寸選択タイプ		ウレタン厚選択タイプ		M材質	
ストレー	タップ付	ストレー	タップ付	芯材	ライニング
ROUSK	ROUSKN	ROEUSK	ROEUSKN	SUS304	ウレタン
ROUAK	ROUAKN	ROEUAK	ROEUAKN	アルミ合金	ウレタン(自然色)
ROGSK	ROGSKN	ROEGSK	ROEGSKN	SUS304	ウレタン
ROGAK	ROGAKN	ROEGAK	ROEGAKN	アルミ合金	ウレタン(自然色)
ROHSK	ROHSKN	ROEHSK	ROEHSKN	SUS304	ウレタン
ROHAK	ROHAKN	ROEHAK	ROEHAKN	アルミ合金	ウレタン(自然色)

①L≤d×3のとき、d穴は両方向からの加工になります。
②L>d×3のとき、d穴は両端方向からの加工になります。下記形状になります。ニゲ加工がない場合もあります。



軸穴径 d	b		t	
	基準寸法	許容差 (JS9)	基準寸法	許容差 (JS9)
8	3	±0.0125	1.4	+0.1 0
10	4	±0.0150	1.8	
12	5	±0.0150	2.3	+0.2 0
15	6	±0.0180	2.8	
20	8	±0.0180	3.3	
25				
30				



L寸選択タイプ		型式		D		dh7 選択					L 選択										T	M
Type	タイプ	D	Type	D	Type	10	12	15	20	25	30	40	50	60	70	80	90	100	T	M		
ストレー	タップ付	20	ROUSK	ROUSKN	25	8	10	12	15	20	25	30	40	50	60	70	80	90	100	3	3	
ROUSK	ROUSKN	30	ROUAK	ROUAKN	35	10	12	15	20	25	30	40	50	60	70	80	90	100	3	3		
ROUAK	ROUAKN	40	ROGSK	ROGSKN	40	10	12	15	20	25	30	40	50	60	70	80	90	100	4	4		
ROGSK	ROGSKN	50	ROGAK	ROGAKN	50	12	15	20	25	30	40	50	60	70	80	90	100	4	4			
ROGAK	ROGAKN		ROHSK	ROHSKN																		
ROHSK	ROHSKN		ROHAK	ROHAKN																		
ROHAK	ROHAKN																					

ウレタン厚選択タイプ		型式		D		dh7 選択			L 指定10mm単位										T 選択	M
Type	タイプ	D	Type	D	Type	10	12	15	20	25	30 <th>40</th> <th>50</th> <th>60</th> <th>70</th> <th>80</th> <th>90</th> <th>100</th> <th>T</th> <th>M</th>	40	50	60	70	80	90	100	T	M
ストレー	タップ付	50	ROEUSK	ROEUSKN	60	12	15	20	30~100										5	5
ROEUSK	ROEUSKN	80	ROEGSK	ROEGSKN	80	15	20	25											10	6
ROEGSK	ROEGSKN	100	ROEAK	ROEAKN																
ROEAK	ROEAKN																			

Order 注文例
型式 - d - L - T
ROUSK20 - 8 - 30
ROGSKN30 - 12 - 40
ROEUSK80 - 20 - 50 - T5

Delivery 出荷日
5 日日出荷

Price 価格

数量区分	標準対応	個別対応
数量 1~9	10~14	15~19
値引率 5%	10%	18%

Alteration 追加加工

Alterations	Code	Spec.	¥/1Code
制電性ウレタンに変更 (ウレタン色: グレー)	UDC	ウレタンショアA90を制電性ウレタンに変更します。指定方法 UDC 体積固有抵抗率 2.1×10 ¹⁰ Ω・cm 表面抵抗率 4.0×10 ¹⁰ Ω (温度30℃/湿度60%)	400
L寸変更	LC	指定方法 LC11 LC=指定1mm単位 ①10≤LC<L ②L寸選択タイプのみ適用	300

D	L	¥基準単価					
		ストレー・タップ付	タップ付は下記価格に+200円	ストレー・タップ付	タップ付は下記価格に+200円	ストレー・タップ付	タップ付は下記価格に+200円
20	15~25	2,770	2,540	3,050	3,050	2,830	2,830
	30~50	3,080	2,780	3,370	3,370	3,080	3,080
	60~100	6,160	5,560	6,740	6,740	6,160	6,160
25	15~25	3,080	2,780	3,370	3,370	3,080	3,080
	30~50	3,340	2,980	3,650	3,650	3,290	3,290
	60~100	6,680	5,960	7,310	7,310	6,590	6,590
30	15~25	3,340	2,980	3,650	3,650	3,290	3,290
	30~50	3,420	3,050	3,740	3,740	3,370	3,370
	60~100	6,850	6,110	7,480	7,480	6,740	6,740
35	20~25	3,550	3,150	3,880	3,880	3,480	3,480
	30~50	4,020	3,480	4,350	4,350	3,820	3,820
	60~100	8,050	6,960	8,710	8,710	7,650	7,650
40	20~25	4,020	3,480	4,350	4,350	3,820	3,820
	30~50	4,380	3,830	4,750	4,750	4,180	4,180
	60~100	8,760	7,670	9,510	9,510	8,360	8,360
50	25	4,380	3,830	4,750	4,750	4,180	4,180
	30~50	5,250	4,250	5,650	5,650	4,620	4,620
	60~100	10,510	8,510	11,310	11,310	9,240	9,240

D	L	¥基準単価					
		ストレー・タップ付	タップ付は下記価格に+200円	ストレー・タップ付	タップ付は下記価格に+200円	ストレー・タップ付	タップ付は下記価格に+200円
50	30~50	5,750	4,570	6,030	5,180	6,030	5,180
	60~100	10,900	8,160	11,790	9,070	11,790	9,070
60	30~50	6,490	5,290	7,200	6,010	7,200	6,010
	60~100	11,960	8,960	12,970	9,950	12,970	9,950
80	30~50	8,090	6,490	8,860	7,270	8,860	7,270
	60~100	15,480	11,100	16,650	12,280	16,650	12,280
100	30~50	9,890	7,760	10,760	8,630	10,760	8,630
	60~100	17,850	12,710	19,070	13,940	19,070	13,940

◎ウレタンは時間経過とともに変色する場合がありますが、特性等に影響はありません。

GROOVE ROLLERS WITH SLOT

溝付ローラ



□: 新価格

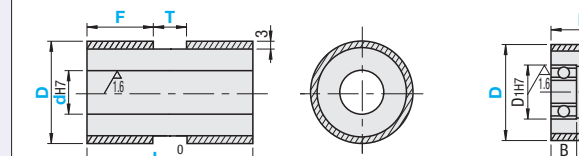
◎カタログ規格外品はこちら P.137
●CADデータフォルダ名: 16_Rollers



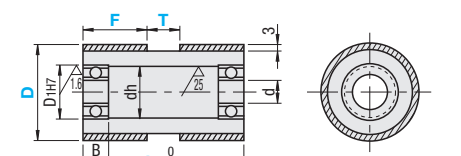
Type		M材質		ベアリング	硬度
ベアリング無	ベアリング付	芯材	ライニング		
ROUAM	RORUAM	アルミ合金	ウレタン(自然色)	スチール	ショアA90
ROUSM		SUS304			

◎芯材外周にウレタンを焼付しています。

■ベアリング無



■ベアリング付



Type	D	dh7 選択				指定1mm単位		
		L	F	T	L	F	T	
ROUAM	25	8	10	12	15~50			
	30	8	10	12	0~46 (F+T≤L-2)			
	35	10	12	15	20~50			
	40	10	12	15	0~96 (F+T≤L-2)			
	50	12	15	20	25~100			
	60	12	15	20	30~100			
ROUSM	40	15	20	25	40~100			
	80	15	20	25	40~100			

Type	D	L	指定1mm単位		d	Dh7	dh	B	使用ベアリング
			F	T					
RORUAM	25	20~50	0~46 (F+T≤L-2)	2~96 (F+T≤L-2)	6	15	10	5	696ZZ×2
	8				19	15	6	698ZZ×2	
	35	25~50	0~46 (F+T≤L-2)	2~96 (F+T≤L-2)	10	22	18	6	6900ZZ×2
	12				28	24	8	6001ZZ×2	
	40	25~100	0~46 (F+T≤L-2)	2~96 (F+T≤L-2)	15	32	28	9	6002ZZ×2
50									

◎ベアリングの詳細はP.1025をご参照ください。

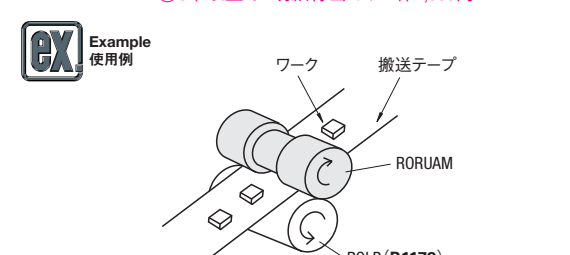
Price 価格

数量区分	標準対応	個別対応
数量 1~9	10~14	15~19
値引率 5%	10%	18%

Order 注文例
型式 - d - L - F - T
ROUSM30 - 8 - L30 - F10 - T5
RORUAM40 - L40 - F8 - T3

Delivery 出荷日
5 日日出荷

Stock 在庫 B 3日日出荷 500円/1本 PM 8:00迄 P.134
◎3本以上で1明細行当たり一律1,350円



D	L	¥基準単価		
		ベアリング無	ベアリング付	ベアリング付
25	15(20)~25	3,200	3,400	4,390
	26~50	3,450	3,700	4,900
30	15(20)~25	3,290	3,520	4,810
	26~50	3,560	3,890	5,380
35	20(25)~25	3,540	3,850	5,150
	26~50	3,790	4,200	5,660
40	20(25)~25	3,740	4,180	5,390
	26~50	4,170	4,770	5,900
50	25	3,950	4,490	5,970
	26~50	4,750	5,550	6,720
	51~100	5,960	7,170	7,840
60	30~50	4,930	5,800	-
	51~100	6,170	7,250	-
80	40~50	5,440	6,200	-
	51~100	6,790	8,160	-

Alteration 追加加工
型式 - d - L - F - T - (MC・DC・SB)
ROUSM30 - 8 - L30 - F10 - T5 - MC SB

Code	タップ穴追加		溝深さ変更		ベアリング材質変更	
	MC	DC	DC	SB	SB	SB
Spec.	2ヶ所90°にタップ穴を追加加工します。 D M 25・30 3 35・40 4 50・60・80 5 指定方法 MC	溝深さを1mm単位で変更します。 指定方法 DC5	ベアリングをステンレスに変更します。 指定方法 SB ◎ベアリング付のみ適用			
¥/1Code	200	600			D25 D30 D35 D40 D50 400 500 600 900 1,000	

16 搬送関連部品