

ROLLERS -PRESS FIT STRAIGHT TYPE-

ローラ

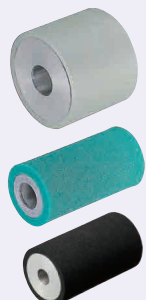
ー芯材圧入式ストレートタイプー

納期短縮

◎カタログ規格外品はこちら P.137 ●CADデータフォルダ名: 16_Rollers

■特長: 表面素材に芯材を圧入しているため焼付品より安価です。

■芯材圧入式ストレートタイプ

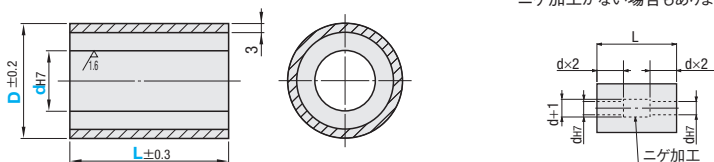


RoHS10

Type	M材質		H硬度
	芯材	ウレタン・樹脂	
ROUSP	SUS304	ウレタン(自然色)	ショアA90
ROUAP	アルミ合金	ウレタン(自然色)	ショアA90
ROMAP	アルミ合金	発泡ウレタン(緑)	ショアA65
ROSAP	アルミ合金	クロロプレンゴムスポンジ	ショアA25

◎ウレタン・発泡ウレタン・クロロプレンゴムスポンジに芯材を圧入しております。

① $L \leq d \times 3$ のとき、d穴は同方向からの加工になります。
 ② $L > d \times 3$ のとき、d穴は両端方向からの加工になり下図形状になります。ニゲ加工がない場合もあります。



型式 Type	D	dh7 選択					L 選択					
		20	25	30	40	50	15	20	25	30	40	50
ウレタン ROUSP ROUAP	20	8					15	20	25	30	40	50
	(25)	8	10	12			15	20	25	30	40	50
	(30)	8	10	12	15		15	20	25	30	40	50
	35		10	12	15	20		20	25	30	40	50
	40		10	12	15	20		20	25	30	40	50
発泡ウレタン ROMAP	(50)		12	15	20	25		25	30	40	50	
			12	15	20	25		25	30	40	50	
クロロプレンゴムスポンジ ROSAP												

◎クロロプレンゴムスポンジは()印のサイズのみとなります。

Order 注文例
 型式 - d - L
 ROUSP20 - 8 - 30

Delivery 出荷日
 ●ウレタン・発泡ウレタン 3 日日出荷
 ●クロロプレンゴムスポンジ 5 日日出荷

Price 価格
 ■数量スライド価格 (◎1円未満切り捨て) P.133

数量区分	標準対応				個別対応
	小口	大口	小口	大口	大口
数量	1~9	10~14	15~19	20~50	51~
値引率	基準単価	5%	10%	18%	お見積り

◎表示数量超えはWOSIにてご確認ください。

Alteration 追加加工
 型式 - d - L - (MC・UDC)
 ROUSP20 - 8 - 30 - UDC

D	L	¥基準単価			
		ROUSP	ROUAP	ROMAP	ROSAP
20	15~25	1,130	1,080	1,480	—
	30~50	1,170	1,100	1,510	—
25	15~25	1,180	1,100	1,510	3,090
	30~50	1,320	1,220	1,650	3,240
30	15~25	1,250	1,160	1,570	3,240
	30~50	1,400	1,280	1,680	3,310
35	20~25	1,330	1,200	1,620	—
	30~50	1,490	1,330	1,740	—
40	20~25	1,480	1,300	1,710	—
	30~50	1,740	1,500	1,970	—
50	25	1,650	1,360	1,790	4,070
	30~50	2,040	1,620	2,130	4,930

Alterations	Code	Spec.	¥/1Code								
タップ穴追加加工 M+1 2-M ウレタン	MC	2ヶ所90°にタップ穴を追加加工します。 <table border="1"> <tr><th>D</th><th>M</th></tr> <tr><td>20・25・30</td><td>3</td></tr> <tr><td>35・40</td><td>4</td></tr> <tr><td>50</td><td>5</td></tr> </table> 指定方法 MC	D	M	20・25・30	3	35・40	4	50	5	200
D	M										
20・25・30	3										
35・40	4										
50	5										
制電性ウレタンに変更 (ウレタン色: グレー)	UDC	ウレタンショアA90を制電性ウレタンに変更します。 指定方法 UDC 体積固有抵抗率 2.1×10 ⁸ Ω・cm 表面抵抗率 4.0×10 ⁹ Ω (温度30℃/湿度60%) ◎発泡ウレタンタイプ(ROMAP)は適用不可	400								

■ウレタン荷重(目安)

M材質	荷重目安 N(kgf)	
	ラジアル	アキシャル
ウレタン	147(15)	242(25)
発泡ウレタン	97(10)	97(10)
クロロプレンゴムスポンジ	—	18(2)

*上記数値は目安であり、保証値ではありません。

◎ウレタン・発泡ウレタン・クロロプレンゴムスポンジに芯材を圧入した商品ですので、偏荷重がかかることによりウレタン・スポンジ部分のスリップ、あるいはウレタン・スポンジ部分と芯材のズレが発生する可能性があります。

◎ウレタンは時間経過とともに変色する場合がありますが、特性等に影響はありません。

■発泡ウレタンとは

ウレタンを発泡させたもので独立気泡発泡体です。気泡同士が壁で仕切られているため、気泡同士が繋がっている一般的なスポンジなどと比べて水・油・薬品等の浸透性が極めて低く、またウレタン・一般ゴム製品と比べて高いグリップ力と優れた衝撃吸収性を発揮します。特に薄い搬送物に適しています。

■クロロプレンゴムスポンジとは

クロロプレンを重合させた合成ゴムです。天然ゴムと比較し、反発弾性・耐候性・耐老化性・耐オゾン性に優れ、耐熱性・耐寒性・耐油性もあります。全体的にバランスのとれたゴムですが、低温時(-35℃以下)の使用には向いておりません。一般工業用品等に利用されています。

◎特性についてはP.433~435参照

ROLLERS -PRESS FIT STRAIGHT BEARING TYPE- / ALUMINUM ROLLERS

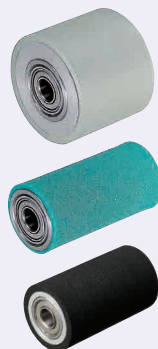
ローラ/中空アルミローラ

ー芯材圧入式ベアリング付タイプー

納期短縮

◎カタログ規格外品はこちら P.137 ●CADデータフォルダ名: 16_Rollers

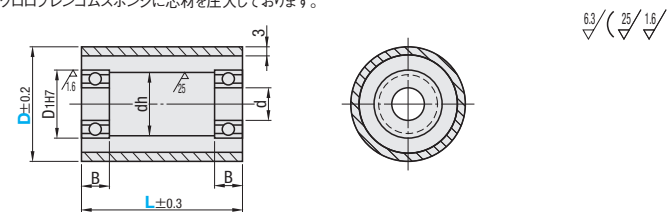
■芯材圧入式ベアリング付タイプ



RoHS10

Type	M材質		H硬度	ベアリング
	芯材	ウレタン・樹脂		
ROURSP	SUS304	ウレタン(自然色)	ショアA90	スチール
ROUAP	アルミ合金	ウレタン(自然色)	ショアA90	
RORMSP	SUS304	発泡ウレタン(緑)	ショアA65	
RORMAP	アルミ合金	発泡ウレタン(緑)	ショアA65	
RORSSP	SUS304	クロロプレンゴムスポンジ	ショアA25	
RORSAP	アルミ合金	クロロプレンゴムスポンジ	ショアA25	

◎ウレタン・発泡ウレタン・クロロプレンゴムスポンジに芯材を圧入しております。



型式 Type	D	L 選択					d	D1(H7)	dh	B	使用ベアリング
		20	25	30	40	50					
ウレタン RORUSP RORUAP 発泡ウレタン RORMSP RORMAP	25	20	25	30	40	50	6	15	10	5	B696ZZ×2
	30	20	25	30	40	50	8	19	15	6	B698ZZ×2
	35	25	30	40	50		10	22	18	6	B6900ZZ×2
	40	25	30	40	50		12	28	24	8	B6001ZZ×2
	50	25	30	40	50		15	32	28	9	B6002ZZ×2

◎ベアリングの詳細寸法はP.1025をご参照ください。

Order 注文例
 型式 - L
 RORUSP25 - 30

Delivery 出荷日
 ●ウレタン・発泡ウレタン 3 日日出荷
 ●クロロプレンゴムスポンジ 5 日日出荷

Price 価格
 ■数量スライド価格 (◎1円未満切り捨て) P.133

数量区分	標準対応				個別対応
	小口	大口	小口	大口	大口
数量	1~9	10~14	15~19	20~50	51~
値引率	基準単価	5%	10%	18%	お見積り

◎表示数量超えはWOSIにてご確認ください。

Alteration 追加加工
 型式 - L - (UDC・SB)
 RORUSP25 - 30 - UDC

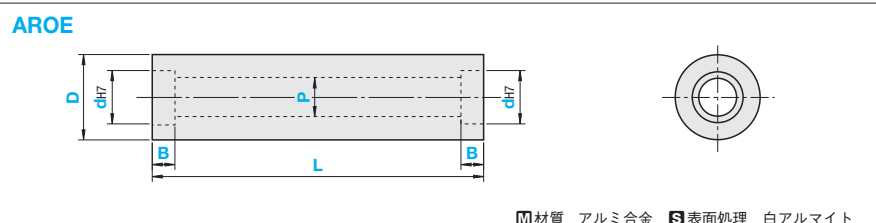
D	L	¥基準単価					
		RORUSP	RORUAP	RORMSP	RORMAP	RORSSP	RORSAP
25	20~25	1,760	1,660	2,320	2,180	5,260	4,990
	30~50	1,920	1,800	2,530	2,370	5,710	5,370
30	20~25	1,860	1,750	2,440	2,300	6,080	5,750
	30~50	2,060	1,900	2,720	2,500	6,670	6,190
35	25	2,180	2,000	2,860	2,620	6,480	5,950
	30~50	2,320	2,180	3,040	2,860	7,080	6,390
40	25	2,220	2,060	2,920	2,720	6,920	6,220
	30~50	2,470	2,260	3,240	2,960	6,920	6,670
50	25	2,320	2,220	3,040	2,930	7,310	6,650
	30~50	2,790	2,450	3,660	3,210	8,710	7,230

Alterations	Code	Spec.	¥/1Code
制電性ウレタンに変更 (ウレタン色: グレー)	UDC	ウレタンショアA90を制電性ウレタンに変更します。 指定方法 UDC 体積固有抵抗率 2.1×10 ⁸ Ω・cm 表面抵抗率 4.0×10 ⁹ Ω (温度30℃/湿度60%) ◎発泡ウレタンタイプは適用不可	400
ベアリング材質変更	SB	ベアリングの材質をステンレス製に変更します。 ◎クロロプレンゴムスポンジは適用不可	D25 400 D30 500 D35 600 D40 900 D50 1,000

■中空アルミローラ



RoHS10



M材質 アルミ合金 S表面処理 白アルマイト

型式 Type	D	L 指定1mm単位	d 指定1mm単位	B 指定1mm単位	P 指定1mm単位	¥基準単価				
						L50~100	L101~150	L151~200	L201~250	L251~300
AROE	30	50~300	19~55 (d≤D-5)	4~15	15~53 (P≤d-2)	1,250	1,660	2,060	2,470	3,080
	40					1,780	2,330	2,890	3,440	4,250
	50					2,440	3,340	4,100	5,000	5,970
	60					3,240	4,360	5,470	6,480	7,860

Order 注文例
 型式 - L - d - B - P
 AROE30 - 100 - 24 - B6 - P22

Price 価格
 ■数量スライド価格 (◎1円未満切り捨て) P.133

数量区分	標準対応				個別対応
	小口	大口	小口	大口	大口
数量	1~9	10~15	16~19	20~30	31~
値引率	基準単価	5%	10%	18%	お見積り

◎表示数量超えはWOSIにてご確認ください。

Delivery 出荷日
 5 日日出荷