

RIGID COUPLINGS -SET SCREW・CLAMPING TYPE-

# リジット形カップリング

—セットスクリュー・クランピングタイプ—

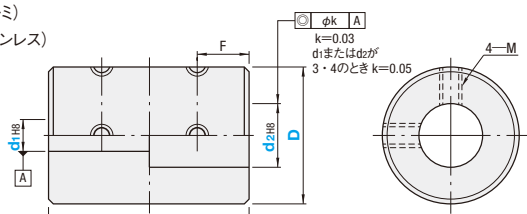
CADデータフォルダ名: 15\_Couplings

リジットタイプは偏角・偏心を許容できませんので、ご使用時は十分な芯出しを実施してください。

## ■セットスクリュータイプ



CPR (アルミ)  
CPRS (ステンレス)



Type	M 材質		S 表面処理	
	本体	セットスクリュー	本体	セットスクリュー
CPR	アルミ合金	SCM435	アルマイト処理	黒色酸化皮膜
CPRS	ステンレス	ステンレス	—	—

選定基準及びアライメント調整についてはP.1103・1152をご確認ください。

RoHS10

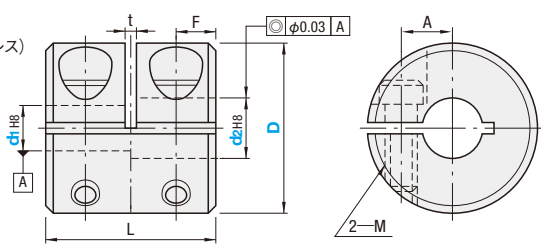
型式 Type	D	d1, d2選択 (ただしd1 ≤ d2)				L	M (径)	F	¥基準単価	
		3	4	5	6				CPR	CPRS
CPR (アルミ)	16	3	4	5	6	24	M3	6	820	1,190
	20	5	6	8	10	30			930	1,400
CPRS (ステンレス)	25	8 10 11 12				36	M4	9	1,130	1,610
	32	12 14 15 16				41			1,520	1,970
CPR (アルミ)	40	15 16 18 20				44	M5	10.5	2,180	—

型式 Type	D	許容トルク (N・m)	最高回転数 (r/min)	慣性モーメント (kg・m <sup>2</sup> )	ねじ締付トルク (N・m)	質量 (g)
	20	0.5	19000	1.3×10 <sup>-6</sup>	1.7	20
	25	1	15000	3.9×10 <sup>-6</sup>	4	39
	32	2	12000	1.2×10 <sup>-5</sup>	7	71
	40	4	4000	1.5×10 <sup>-5</sup>	12	120
CPRS (ステンレス)	16	0.3	24000	1.2×10 <sup>-6</sup>	0.7	28
	20	0.5	19000	3.5×10 <sup>-6</sup>	1.7	54
	25	1	15000	1.0×10 <sup>-5</sup>	4	100
	32	2	12000	3.1×10 <sup>-5</sup>	7	190

## ■クランピングタイプ



CPRC (アルミ)  
CPRSC (ステンレス)



Type	M 材質		S 表面処理	
	本体	六角穴付ボルト	本体	六角穴付ボルト
CPRC	アルミ合金	SCM435	アルマイト処理	黒色酸化皮膜
CPRSC	ステンレス	ステンレス	—	—

d1, d2の公差はスリット加工前の公差です。  
選定基準及びアライメント調整についてはP.1103・1152をご確認ください。

RoHS10

型式 Type	D	d1, d2選択 (ただしd1 ≤ d2)				L	M (径)	A	t	F	¥基準単価	
		5	6	8	10						CPRC	CPRSC
CPRC (アルミ)	16	5	6			16	M2.5	5	3.75	1,070	1,760	
	20	6	8			20						6.5
CPRSC (ステンレス)	25	8 10				25	M3	9	6	1,330	2,100	
	32	10 12 14				32						M4
CPRC (アルミ)	40	14 15 16 18				44	M5	13	1.5	10.5	2,260	—
	50	18 20 24				55						

型式 Type	D	許容トルク (N・m)	最高回転数 (r/min)	慣性モーメント (kg・m <sup>2</sup> )	ねじ締付トルク (N・m)	質量 (g)
	20	0.5	7600	8.7×10 <sup>-7</sup>	1.5	15
	25	1	6100	2.7×10 <sup>-6</sup>	2.5	29
	32	2	4800	7.1×10 <sup>-6</sup>	4	61
	40	4	4000	1.5×10 <sup>-5</sup>	7	120
	50	6	4000	7.0×10 <sup>-5</sup>	12	240
CPRSC (ステンレス)	16	0.3	9500	8.0×10 <sup>-7</sup>	1	22
	20	0.5	7600	2.4×10 <sup>-6</sup>	1.5	41
	25	1	6100	7.3×10 <sup>-6</sup>	2.5	80
	32	2	4800	2.5×10 <sup>-5</sup>	4	160

Order 注文例 型式 - 軸穴径 d1 - 軸穴径 d2  
CPRC25 - 8 - 10

Delivery 出荷日 3 日目出荷

数量スライド価格 (1円未満切り捨て) P.133

数量区分	標準対応				個別対応
	小口	大口	数量	値引率	
1~4	5~9	10~19	20~50	51~	お見積り
標準単価	30%	40%	50%	お見積り	

表示数量超えはWOSにてご確認ください。

数量スライド価格 (1円未満切り捨て) P.134

数量区分	標準対応				個別対応
	小口	大口	数量	値引率	
1~9	10~19	20~50	51~	お見積り	
標準単価	5%	18%	お見積り		

表示数量超えはWOSにてご確認ください。

RIGID COUPLINGS -SEPARATE TYPE・LONG CLAMPING TYPE-

# リジット形カップリング

—セパレートタイプ・クランピングロングタイプ—

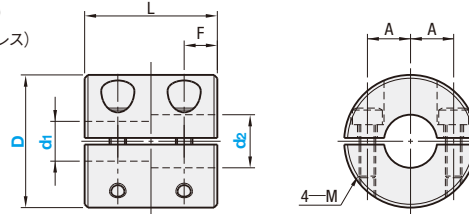
CADデータフォルダ名: 15\_Couplings

リジットタイプは偏角・偏心を許容できませんので、ご使用時は十分な芯出しを実施してください。

## ■セパレートタイプ



CPSR (アルミ)  
CPSRS (ステンレス)



Type	M 材質		S 表面処理	
	本体	六角穴付ボルト	本体	六角穴付ボルト
CPSR	アルミ合金	SCM435	アルマイト処理	四三酸化鉄皮膜
CPSRS	ステンレス	ステンレス	—	—

軸径の推奨公差はh7です。  
選定基準及びアライメント調整についてはP.1103・1152をご確認ください。

RoHS10

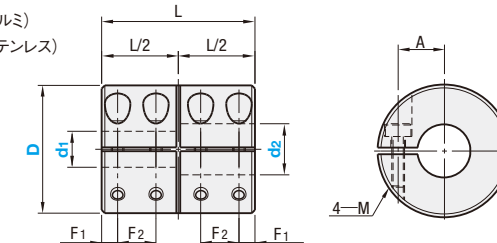
型式 Type	D	d1, d2選択 (ただしd1 ≤ d2)				L	F	A	M	¥基準単価	
		5	6	8	10					CPSR	CPSRS
CPSR (アルミ)	16	5	6			16	3.75	5	M2.5	1,580	2,360
	20	6	8			20	4.75	6.5		1,700	2,710
CPSRS (ステンレス)	25	8 10				25	6	9	M3	1,880	3,070
	32	10 12 14				32	7.75	11		M4	2,380

型式 Type	D	許容トルク (N・m)	最高回転数 (r/min)	慣性モーメント (kg・m <sup>2</sup> )	ねじ締付トルク (N・m)	質量 (g)
	20	0.5	31000	8.7×10 <sup>-7</sup>	1.5	15
	25	1	25000	2.7×10 <sup>-6</sup>	2.5	29
	32	2	19000	9.3×10 <sup>-6</sup>	4	61
CPSRS (ステンレス)	16	0.3	39000	8.2×10 <sup>-7</sup>	1	22
	20	0.5	31000	2.4×10 <sup>-6</sup>	1.5	41
	25	1	25000	7.3×10 <sup>-6</sup>	2.5	80
	32	2	19000	2.5×10 <sup>-5</sup>	4	160

## ■クランピングロングタイプ



CPND (アルミ)  
CPNDS (ステンレス)



Type	M 材質		S 表面処理	
	本体	六角穴付ボルト	本体	六角穴付ボルト
CPND	アルミ合金	SCM435	アルマイト処理	四三酸化鉄皮膜
CPNDS	ステンレス	ステンレス	—	—

軸径の推奨公差はh7です。  
選定基準及びアライメント調整についてはP.1103・1152をご確認ください。

RoHS10

型式 Type	D	d1, d2選択 (ただしd1 ≤ d2)				L	F1	F2	A	M	¥基準単価	
		5	6	8	10						CPND	CPNDS
CPND (アルミ)	16	5	6			22	5.5	5	M2	1,790	2,740	
	20	6	8			24	6	7		1,940	3,050	
CPNDS (ステンレス)	25	8 10				36	4.5	9	M2.5	2,250	3,640	
	32	10 12 14				40	4	10		M3	2,930	4,730

型式 Type	D	許容トルク (N・m)	最高回転数 (r/min)	慣性モーメント (kg・m <sup>2</sup> )	ねじ締付トルク (N・m)	質量 (g)
	20	0.5	31000	9.2×10 <sup>-7</sup>	1	18
	25	1	25000	3.4×10 <sup>-6</sup>	1.5	38
	32	2	19000	1.0×10 <sup>-5</sup>	2.5	70
CPNDS (ステンレス)	16	0.3	39000	8.9×10 <sup>-7</sup>	0.5	25
	20	0.5	31000	2.5×10 <sup>-6</sup>	1	45
	25	1	25000	9.2×10 <sup>-6</sup>	1.5	100
	32	2	19000	2.7×10 <sup>-5</sup>	2.5	180

Order 注文例 型式 - 軸穴径 d1 - 軸穴径 d2  
CPSR25 - 8 - 10

Price 価格 数量スライド価格 (1円未満切り捨て) P.133

数量区分	標準対応				個別対応
	小口	大口	数量	値引率	
1~9	10~12	13~14	15~20	21~	お見積り
標準単価	5%	10%	18%	お見積り	

表示数量超えはWOSにてご確認ください。

Delivery 出荷日 3 日目出荷

数量スライド価格 (1円未満切り捨て) P.134

数量区分	標準対応				個別対応
	小口	大口	数量	値引率	
1~9	10~12	13~20	21~	お見積り	
標準単価	5%	8%	お見積り		

表示数量超えはWOSにてご確認ください。

15  
モーター  
カップリング