

SLIT COUPLINGS -EXTRA SUPER DURALUMIN・CLAMPING TYPE / FOR SERVO MOTOR-

# スリット形カップリング

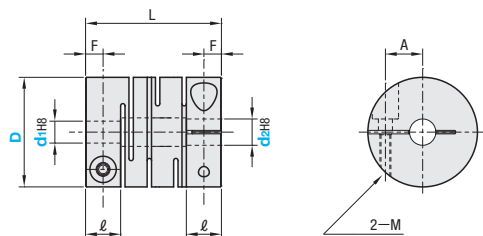
—超々ジュラルミン・クランピング・ロングタイプ— サーボモータ対応

CADデータフォルダ名: 15\_Couplings

■特長: サーボモータに対応したロングタイプスリットカップリング。

■サーボモータ対応

CPLCX (クランピングタイプ)



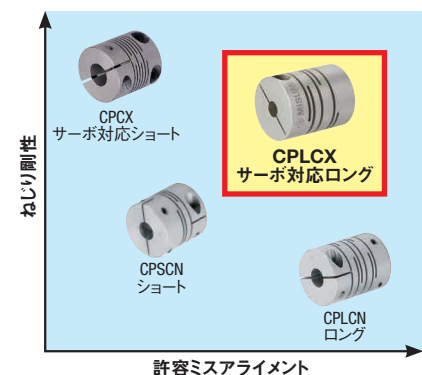
- ① 軸径の推奨公差はh7です。
- ② 偏心・偏角・エンドプレイは単独の許容値ですので複数のミスアライメントが存在する場合、それぞれの許容値は1/2となります。
- ③ d1、d2の公差はスリット加工前の公差です。
- ④ 選定基準についてはP.1103をご確認ください。

M 材質		S 表面処理	
本体	六角穴付ボルト	本体	六角穴付ボルト
超々ジュラルミン	SCM435	アルマイト処理	四三酸化鉄皮膜

型式		d1	d2			L	ℓ	M (並目)	A	F	¥基準単価
Type	D		5	6	8						
クランピングタイプ CPLCX	16	5	5	6		23	6.5	M2.5	5	3.25	2,480
		6	6								
	20	5	6	6.35	8	26	7.5	M2.5	6.5	3.75	2,760
		6	6	6.35	8						
		6.35	8	8							
	25	5	6	8	10	31	8.5	M3	9	4.2	3,060
		6	6	8	10						
		6.35	8	10							
		8	8	10							
	32	8	8	10	12	41	12	M4	11	6	3,360
		10	10	12	14						
		12	12	14							

型式	許容トルク (N・m)	許容偏角 (°)	許容偏心 (mm)	静的ねじりはね定数 (N・m/rad)	最高回転数 (r/min)	慣性モーメント (kg・m <sup>2</sup> )	許容エンドプレイ (mm)	ねじ締付トルク (N・m)	質量 (g)	
CPLCX	16	0.5	1	0.05	96	3.7×10 <sup>-7</sup>	±0.3	1.0	10.1	
	20	1		0.10	204	31000	10.0×10 <sup>-7</sup>	±0.3	1.0	17.6
	25	2	0.15	0.10	456	25000	2.9×10 <sup>-6</sup>	±0.4	1.5	30.8
	32	4		0.15	600	19000	10.7×10 <sup>-6</sup>	±0.4	2.5	70.4

◆CPLCXの特徴  
高いミスアライメントを許容しつつ高いねじり剛性を実現



応答性が高くサーボモータに最適  
許容ミスアライメントが大きい為、芯出しの工数削減が可能

Order 注文例  
型式 — 軸穴径 d1 — 軸穴径 d2  
CPLCX20 — 5 — 6

Delivery 出荷日  
在庫品 翌日出荷 P.133  
④ご希望によりPM6:00迄、当日出荷受付致します。

Price 価格

■数量スライド価格 (①1円未満切り捨て) P.133

数量区分	標準対応				個別対応
	小口	大口			
数量	1~3	4~6	7~10	11~20	21~
値引率	基準単価	10%	20%	30%	お見積り

⑤表示数量超えはWOSにてご確認ください。

SLIT COUPLINGS -EXTRA SUPER DURALUMIN・CLAMPING・SET SCREW TYPE / FOR SERVO MOTOR-

# スリット形カップリング

—超々ジュラルミン・クランピング・セットスクリュー・ショートタイプ— サーボモータ対応

価格改訂

☐: 新価格

CADデータフォルダ名: 15\_Couplings

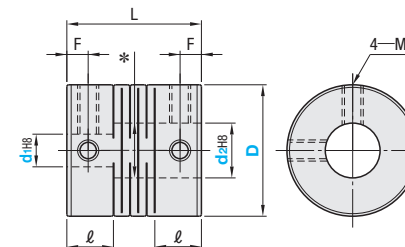
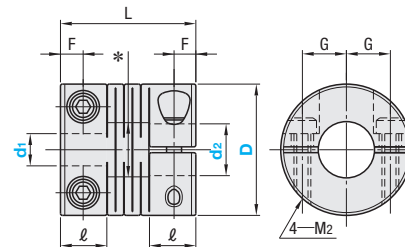
■特長: 超々ジュラルミンを使用の為、ねじり剛性が高く、サーボモータに対応しています。

④より大きな許容ミスアライメント、許容トルクが必要な場合はディスク形 P.1115をご参照ください。

■サーボモータ対応

CPCX (クランピングタイプ)

CPSX (セットスクリュータイプ)



- \*d1、d2同径=d1+0.5
- d1、d2異径=大きい軸穴径+0.5
- ① 軸径の推奨公差はh7です。
- ② 偏心・偏角・エンドプレイは単独の許容値ですので複数のミスアライメントが存在する場合、それぞれの許容値は1/2となります。
- ④ 選定基準についてはP.1103をご確認ください。

Type	M 材質		S 表面処理	
	本体	セットスクリュー六角穴付ボルト	本体	セットスクリュー六角穴付ボルト
CPCX	超々ジュラルミン	SCM435	アルマイト処理	四三酸化鉄皮膜
CPSX				

型式		d1	d2			L	ℓ	F	M1	M2	G	¥基準単価		
Type	D		5	6	8							CPCX	CPSX	
クランピング CPCX	16	5	5	6		17.4	6	3	M3	M2	4.74	3,220	2,330	
		6	6											
	19	5	5	6	7	8	20	6.8	3.4	M3	M2.5	5.6	3,720	2,660
		6	6	6.35	7	8								
		6.35	8	8										
		8	8	*10										
セットスクリュー CPSX	24	6	6	8	10	25	8.5	4.25	M4	M3	8	4,300	3,050	
		6.35	6.35	8	10									
		7	8											
	29	8	8	9.525	10	30	10.2	5.1	M4	M3	9	4,730	3,350	
		9.525	10											
		10	10	*11	*12									
*11		*12												
34	10	10	11	12	35	12	6	M5	M3	11	5,540	4,640		
	11	11	12	14										
	12	12	14											
	14	14	15	16										
	15	15	16											
	16	16												

④\*はCPCXはありません。

型式	許容トルク (N・m)	許容偏角 (°)	許容偏心 (mm)	静的ねじりはね定数 (N・m/rad)	最高回転数 (r/min)	慣性モーメント (kg・m <sup>2</sup> )	ねじ締付トルク (N・m)	補正係数	質量 (g)
CPCX	16	0.5	0.05	200	39000	2.5×10 <sup>-7</sup>	0.5	1	7
	19	1		270	33000	5.8×10 <sup>-7</sup>	1	12	
	24	1.5		790	26000	1.8×10 <sup>-6</sup>	±0.1	23	
	29	2		1400	21000	4.7×10 <sup>-6</sup>	1.5	41	
	34	3		2200	18000	1.1×10 <sup>-5</sup>	1	62	
CPSX	16	0.5	0.05	200	39000	2.8×10 <sup>-7</sup>	0.7	1	7
	19	1		270	33000	6.2×10 <sup>-7</sup>	1	10	
	24	1.5		790	26000	2.0×10 <sup>-6</sup>	±0.1	22	
	29	2		1400	21000	5.2×10 <sup>-6</sup>	1.7	40	
	34	3		2200	18000	1.1×10 <sup>-5</sup>	4	64	

Order 注文例  
型式 — 軸穴径 d1 — 軸穴径 d2  
CPSX19 — 5 — 6

Delivery 出荷日  
3 日日出荷

④注文確切  
ストーク T 当日出荷 400円/1本 正午迄  
ストーク A 翌日出荷 200円/1本 PM 6:00迄 P.134  
④ストークAは3本以上で1明細行当たり一律540円

Price 価格

■数量スライド価格 (①1円未満切り捨て) P.133

数量区分	標準対応				個別対応
	小口	大口			
数量	1~9	10~12	13~14	15~20	21~
値引率	基準単価	5%	10%	18%	お見積り

⑤表示数量超えはWOSにてご確認ください。