

DISK COUPLINGS-ULTRA HIGH TORQUE CLAMPING TYPE / SERVO MOTOR CORRESPONDENCE-

# ディスク形カップリング

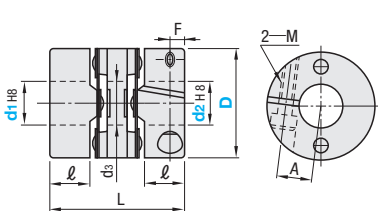
—高トルククランプタイプ— サーボモータ対応

CADデータフォルダ名: 15\_Couplings

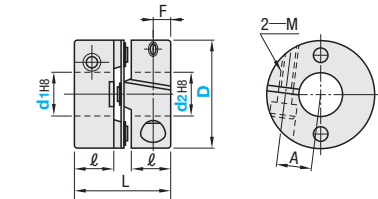
## ■サーボモータ対応



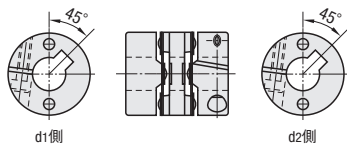
### ダブルディスクタイプ MCSLC (標準穴)



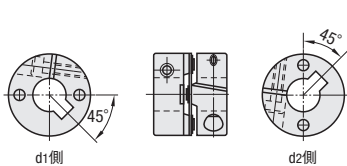
### シングルディスクタイプ MCSSC (標準穴)



### MCSLCLK (キー溝付穴 d1) MCSLCRK (キー溝付穴 d2) MCSLCWK (キー溝付穴 d1・d2)



### MCSSCWK (キー溝付穴 d1・d2)



- 軸径の推奨公差はh7です。
- d1, d2の公差はスリット加工前の公差です。
- 偏心・偏角・エンドブレイドは単独の許容値です。複数のミスアライメントが存在する場合、それぞれの許容値は1/2となります。
- 選定基準についてはP.1103をご確認ください。

標準穴	キー溝付穴			材質			表面処理	
	d1(片側)	d2(片側)	d1・d2(両側)	本体	ディスク	六角穴付ボルト	本体	六角穴付ボルト
MCSLC	MCSLCLK	MCSLCRK	MCSLCWK	アルミ	ステンレス	SCM435	アルマイト処理	黒色酸化皮膜
MCSSC	MCSSCWK			ダイカスト				

型式 Type	D	d1, d2選択 (ただしd1 ≤ d2)						d3	L	ℓ	A	F	クランプボルト M	締付トルク (N・m)	¥基準単価		
		●キー溝付穴は、穴径6以上で選択可能													MCSLC	MCSLCLK MCSLCRK	MCSLCWK
ダブルディスクタイプ	16	*4	5	6				6.8	23.2	7	5	3	M2.5	1	2,930	3,430	3,930
	20	*4	5	6	6.35	7	8	8.1	26	7.5	6.5	3.7			3,200	3,700	4,200
MCSLC	25	*5	6	6.35	7	8	9.53	10.4	30.2	9	8.5	4	M3	1.7	3,690	4,190	4,690
MCSLCLK	32							15	41	12.4	10	6	M4	2.5	4,050	4,550	5,050
MCSLCRK	40							19.5	47	15.5	13.1	7.8	M5	7	4,550	5,050	5,550
MCSLCWK	50							25	53	18	16.7	9	M6	12	5,000	5,500	6,000

型式 Type	D	d1, d2選択 (ただしd1 ≤ d2)						L	ℓ	A	F	クランプボルト M	締付トルク (N・m)	¥基準単価	
		●キー溝付穴は、穴径6以上で選択可能												MCSSC	MCSSCWK
シングルディスクタイプ	16	*4	5	6				16.5	7	5	3	M2.5	1	2,380	3,380
	20	*4	5	6	6.35	7	8	18.4	7.5	6.5	3.7			2,570	3,570
MCSSC	25	*5	6	6.35	7	8	9.53	21.6	9	8.5	4	M3	1.7	2,930	3,930
MCSSCWK	32							29	12.4	10	6	M4	2.5	3,250	4,250
	40							35	15.5	13.1	7.8	M5	7	4,000	5,000
	50							41	18	16.7	9	M6	12	4,590	5,590

● d1, d2が\*4, \*5の場合、スリップしないように負荷トルクは下表 許容トルクの50%以下で使用してください。

### ■ダブルディスクタイプ(高トルクタイプ)

型式	許容トルク (N・m)	許容 偏角 (°)	許容 偏心 (mm)	静的ねじり ばね定数 (N・m/rad)	最高回転数 (r/min)	慣性モーメント (kg・m <sup>2</sup> )	許容 インパルス (mm)	補正 係数	質量 (g)
MCSLC	16	0.9	0.15	450	6000	2.7×10 <sup>-7</sup>	±0.2	1	10
MCSLCLK	20	1.3	0.15	700	5500	8.0×10 <sup>-7</sup>	±0.2	1	16
MCSLCRK	25	2.8	0.2	950	5000	2.5×10 <sup>-6</sup>	±0.3	5~10	30
MCSLCWK	32	5	0.2	1100	4000	6.6×10 <sup>-6</sup>	±0.4	5	62
	40	9	0.2	2800	3800	1.9×10 <sup>-5</sup>	±0.5	1	110
	50	16	0.2	3400	3500	5.0×10 <sup>-5</sup>	±0.6	1	220

### ■シングルディスクタイプ(高トルクタイプ)

型式	許容トルク (N・m)	許容 偏角 (°)	許容 偏心 (mm)	静的ねじり ばね定数 (N・m/rad)	最高回転数 (r/min)	慣性モーメント (kg・m <sup>2</sup> )	許容 インパルス (mm)	補正 係数	質量 (g)
MCSSC	16	0.9	0.15	650	6000	2.2×10 <sup>-7</sup>	±0.1	1	8
MCSSCWK	20	1.3	0.15	950	5500	7.0×10 <sup>-7</sup>	±0.1	1	13
	25	2.8	0.2	1300	5000	2.2×10 <sup>-6</sup>	±0.2	5~10	24
	32	5	0.2	1400	4000	5.6×10 <sup>-6</sup>	±0.2	5	53
	40	9	0.2	3300	3800	1.5×10 <sup>-5</sup>	±0.3	1	90
	50	16	0.2	4000	3500	3.9×10 <sup>-5</sup>	±0.3	1	180

● シングルディスクタイプは偏心を許容できません。

● 標準穴 ● キー溝付穴 ● 数量スライド価格 (●1円未満切り捨て) P.133

● 目出出荷 ● ストック A 200円/1本 ● P.134 ● ストック適用不可

● 同一サイズ3本以上は一律540円 ● 表示数量超えはWOSIにてご確認ください。

Alteration 追加加工 ● 軸径変更 (LDC) ● 軸径変更 (RDC) ● キー溝幅変更 (KLH・KRH・LK・RK) ● キー溝加工 (LK3・RK4)

Spec.	軸径変更		キー溝幅変更				キー溝加工	
	D	LDC・RDC	指定方法	KLH・KRH (b)	t	許容差	指定方法	許容差
指定0.1mm単位	16	4~6	KLH4	2	1.0	±0.1	LK3	2×2
指定方法	20	4~8	KLH4	3	1.8	±0.1	RK4	3×3
LDC7.8	25	5~10		4	±0.0150	1.8		4×4
RDC9.3	32	8~14		5	±0.0150	2.3		5×5
	40	8~18		8	±0.0180	3.3		6×6
	50	14~24						8×7

軸径 d1・d2	基準寸法	許容差	基準寸法	許容差	キー呼び 寸法b×h
6~7.9	2	±0.0125	1.0	±0.1	2×2
8~10	3	±0.0125	1.4	±0.1	3×3
10.1~12	4	±0.0150	1.8	±0.1	4×4
12.1~17	5	±0.0150	2.3	±0.1	5×5
17.1~22	6	±0.0180	2.8	±0.1	6×6
22.1~24	8	±0.0180	3.3	±0.1	8×7

DISK COUPLINGS-HIGH RIGID KEY GROOVE-KEYLESS TYPE / SERVO MOTOR CORRESPONDENCE-

# ディスク形カップリング

—高剛性(外径40) 面圧タイプ/キー溝穴タイプ—

サーボモータ対応 ● 新価格

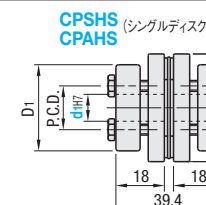
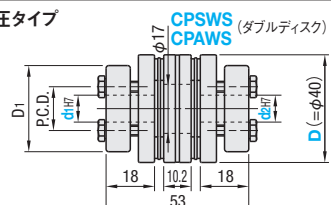
CADデータフォルダ名: 15\_Couplings

● 特長: 小型サイズで高剛性の面圧、キー溝穴が選択できるサーボモータ対応カップリングです。

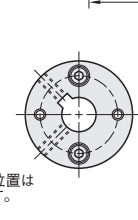
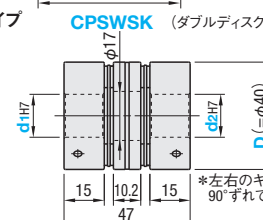
## ■サーボモータ対応



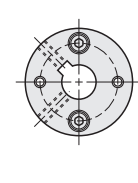
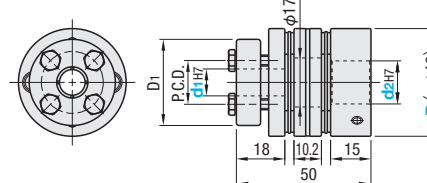
### ■両側面圧タイプ



### ■両側キー溝穴タイプ



### ■片面面圧・片面キー溝穴タイプ



- 軸径の推奨公差はh7です。
- 偏心・偏角・エンドブレイドは単独の許容値です。複数のミスアライメントが存在する場合、それぞれの許容値は1/2となります。
- 選定基準についてはP.1103をご確認ください。

● 面圧フランジ部には取外し用ねじ穴が2ヶ所ついています。面圧タイプの取り付けや取り外し方法についてはP.1121を御覧ください。

型式 Type	D	d1, d2選択				P.C.D.	ロックボルト(面圧) サイズ	締付トルク (N・m)	¥基準単価			
		両側面圧	両側キー溝穴	片面面圧・片面キー溝穴	片面面圧・片面キー溝穴							
ダブルディスクタイプ 両側面圧	40	10,12	14,15	16	32	23	M4×18	3.5	8,790	11,030	7,940	8,200
両側キー溝穴												
片面面圧・片面キー溝穴												

型式 Type	D	d1, d2選択				P.C.D.	ロックボルト(面圧) サイズ	締付トルク (N・m)	¥基準単価			
		両側面圧	両側キー溝穴	片面面圧・片面キー溝穴	片面面圧・片面キー溝穴							
シングルディスクタイプ 両側面圧	40	10,12	14,15	16	32	23	M4×18	3.5	6,300		7,440	
両側キー溝穴												
片面面圧・片面キー溝穴												

型式	許容トルク (N・m)	許容 偏角 (°)	許容 偏心 (mm)	静的ねじり ばね定数 (N・m/rad)	最高回転数 (r/min)	慣性モーメント (kg・m <sup>2</sup> )	許容 インパルス (mm)	補正 係数	質量 (g)
CPSWS	8	1	0.2	6300	10000	7.43×10 <sup>-5</sup>	±0.5	1.5	329
CPAWS	6	1	0.2	6300	10000	2.65×10 <sup>-5</sup>	±0.5	1.5	117
CPSWSK	8	1	0.2	6300	10000	7.73×10 <sup>-5</sup>	±0.5	1.5	332
CPSWSMK	8	1	0.2	6300	10000	7.58×10 <sup>-5</sup>	±0.5	1.5	331

型式	許容トルク (N・m)	許容 偏角 (°)	許容 偏心 (mm)	静的ねじり ばね定数 (N・m/rad)	最高回転数 (r/min)	慣性モーメント (kg・m <sup>2</sup> )	許容 インパルス (mm)	補正 係数	質量 (g)
CPSHS	8	1	0.2	15000	10000	5.48×10 <sup>-5</sup>	±0.25	1.5	246
CPAHS	6	1	0.2	15000	10000	1.96×10 <sup>-5</sup>	±0.25	1.5	88

● ダブルディスクタイプ ● シングルディスクタイプ ● 数量スライド価格 (●1円未満切り捨て) P.133

● 目出出荷 ● ストック A 200円/1本 ● P.134 ● ストック適用不可

● 同一サイズ3本以上は一律540円 ● 表示数量超えはWOSIにてご確認ください。

Order 注文例 ● 軸径 d1 ● 軸径 d2 ● キー溝寸法

Delivery 出荷日 ● 目出出荷 ● ストック A 200円/1本 ● P.134 ● 同一サイズ3本以上は一律540円

Price 価格 ● 数量スライド価格 (●1円未満切り捨て) P.133

● 目出出荷 ● ストック A 200円/1本 ● P.134 ● ストック適用不可

● 同一サイズ3本以上は一律540円 ● 表示数量超えはWOSIにてご確認ください。

軸径 d1・d2	基準寸法	許容差	基準寸法	許容差	キー呼び 寸法b×h	セットスクリーン	
						サイズ	締付トルク (N・m)
10	3	±0.0125	1.4	±0.1	3×3	M2	0.3
12	4	±0.0150	1.8	±0.1	4×4	M3	0.7
14・15・16	5	±0.0150	2.3	0	5×5	M4	1.7

15 カップリング