



BALL BEARING UNITS -INLAY TYPE・TAKE-UP TYPE-

玉軸受ユニット

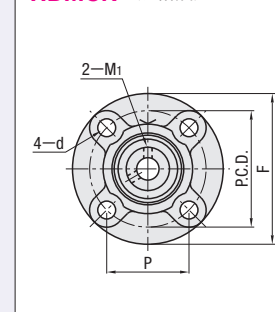
— 鋳物製インロータイプ・テークアップタイプ —

CADデータフォルダ名: 14_Bearings_with_Holder

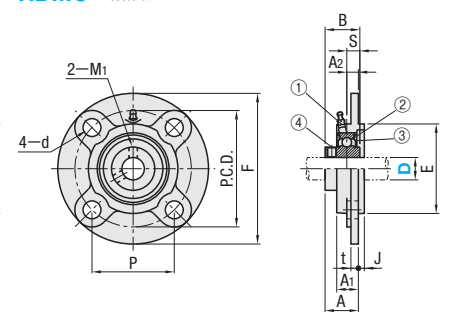
■特長: インロータイプは取り付け面に印字を設けており、取付の際に位置決めが簡単にできますので作業性が良いです。テークアップタイプはベルトやチェーンの調整など、軸心を自由に移動する必要がある箇所に使用できます。



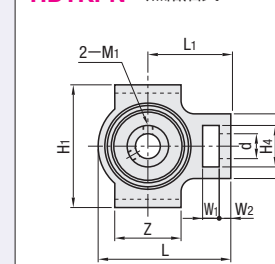
(インロータイプ JIS規格品)
HDMCN 無給油式



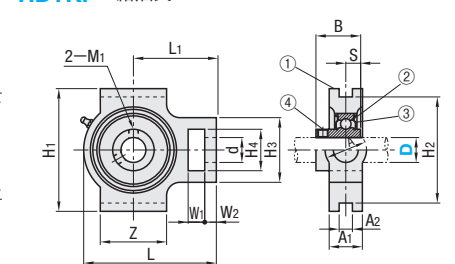
HDMC 給油式



(テークアップタイプ JIS規格品)
HDTKPN 無給油式



HDTKP 給油式



精度: JIS B 1558
JIS B 1514
JIS B 1559
軸受箱の軸受座直径の精度: H7(すきまばめ)
使用温度: -15~+100°C
グリースニップル呼び径: 1/4~28UNF(ユニファイ規格)

- ① 玉軸受ユニットは調心機能を有するため、軸受がわずかに動きます。
- ② 無給油式はあらかじめグリースが適量封入しており、一般の使用条件であれば給油不要です。

構成部品	材質
①ハウジング	M FC200
②軸受	M SUJ2
③ゴムシール	M ニトリルゴム(NBR)
④止めねじ	M SCM435

型式	Type	D	JIS呼び	F	P	P.C.D.	t	A	A ₁	A ₂	J	E	基本定格荷重 (kN)			止めねじ		重量 (g)	¥基準単価						
													許容差	d	B	S	Cr (動)			Cor (静)	M ₁	締付トルク (N・cm)	アキシャル負荷能力(N)		
(無給油式) HDMCN	12	UCFC201											0	12	31.0	12.7	12.8	6.6	M6×0.75	392	640	890	1,510		
	15	UCFC202	100	55.1	78	7	28.3	20.5	10	5	62	80	12	34.1	14.3	14.0	7.9	M8×1.0	490	1280	840	1,490			
	17	UCFC203										8	12	38.1	15.9	19.6	11.3		M8×1.0	1400	970			1,640	2,010
	20	UCFC204				9	36.4	26.0	11	8	90	10	100	42.9	17.5	25.9	15.4			2590	1550			2,380	
	25	UCFC205	115	63.6	90	7	29.8	21.0	10	6	70	80	14	49.2	19.0	29.3	17.9	M8×1.0	1180	2930	1850	2,900			
(給油式) HDMC	30	UCFC206	125	70.7	100	8	32.2	23.0	10	8	80	100	14	49.2	19.0	33.0	20.5	M10×1.25	2350	3300	2420	3,450			
	35	UCFC207	135	77.8	110	9	36.4	26.0	11	8	90	100	16	51.6		35.5	23.2	M10×1.25	2350	3550	2710	3,840			
	40	UCFC208	145	84.8	120	14	41.2	26.0	10	10	100	110	16	51.6		35.5	23.2	M10×1.25	2350	3300	2420	3,450			
	45	UCFC209	160	93.3	132	14	40.2	26.0	10	12	105	110	16	51.6		35.5	23.2	M10×1.25	2350	3550	2710	3,840			
	50	UCFC210	165	97.6	138	14	42.6	28.0	10	12	110	110	16	51.6		35.5	23.2	M10×1.25	2350	3550	2710	3,840			

kgf=N×0.101972

型式	Type	D	JIS呼び	H ₁	H ₂	H ₃	H ₄	L	L ₁	A	A ₁	A ₂	W ₁	W ₂	Z	d	B	S	基本定格荷重 (kN)		止めねじ		重量 (g)	¥基準単価					
																			Cr (動)	Cor (静)	M ₁	締付トルク (N・cm)			アキシャル負荷能力(N)				
(無給油式) HDTKPN	12	UCT201																		12.8	6.6	M6×0.75	392	640	790	1,510			
	15	UCT202	89	76	51	32	94	61	32	21										12.8	6.6	M8×1.0	490	1280	740		1,490		
	17	UCT203																	38.1	15.9	19.6		11.3	1400	820			1,600	2,010
	20	UCT204																	42.9	17.5	25.9		15.4	2590	1600			2,380	
	25	UCT205					97	62	32	24	12	16								34.1	14.3	14.0	7.9	1400	820		1,600	2,010	
(給油式) HDTKP	30	UCT206	102	89	56	37	113	70	37	28										38.1	15.9	19.6	11.3	1960	1300	2,010	3,390		
	35	UCT207			64		129	78	37	30					13	64	22			42.9	17.5	25.9	15.4	2590	1600	2,380		3,390	
	40	UCT208	114				88			33										29.3	17.9	M8×1.0	1180	2930	2400	2,960			
	45	UCT209		102	83	49	144	87	49	35	16	19	16	16	83	29	49.2	19.0		33.0	20.5	M10×1.25	2350	3300	2400	2,960			
	50	UCT210	117				149	90		37					86	29	51.6			35.5	23.2	M10×1.25	2350	3550	2500	3,840			

kgf=N×0.101972



型式
HDMC20
HDTKP15



在庫品 翌日出荷 P.133
ご希望によりPM6:00迄、当日出荷受付致します。



■数量スライド価格 (◎1円未満切り捨て) P.133

数量区分	標準対応	個別対応
数量	1~9	10~20 21~50 51~
値引率	基準単価 5%	10% お見積り

◎表示数量超えはWOSにてご確認ください。

- 特徴
- ・HDMCN/HDMC
プレート取付側にφEのインロー部があるので、取付後のボルトゆるみ等による玉軸受のスレを防止できます。
- ・HDTKPN/HDTKP
ガイド溝をスライドさせることでテンション調整を行うことができます。
ベルトコンベアなどのテンション調整に適しています。

