

新商品

ROBOT STANDS -For Robots made by YASUKAWA ELECTRIC

ロボットスタンド

—安川電機 垂直多関節ロボット 10kg可搬目安—

■特長：ロボット機種に合わせ、スタンド上面に取付穴加工済の溶接スタンドです。

Type	材質	表面処理	注
RBSWM	SS400	無電解ニッケルメッキ	上下プレートの位置ずれは0.5mm以内となります。

4×(C) φ50
Ra 25
Ra 6.3
0.05/100 B
H ±0.1
SEC X-X

上面加工は別途表示の「スタンド上面加工図」による

型式	Type	A	上面加工 (上面加工図参照)	H 指定 5mm単位	(T)	G	N	(C)	パイプ寸法 (Sch40) 鋼：JIS G 3454, STPG370				¥基準単価			
									呼び	E	t	H100~150	H155~200	H205~250	H255~300	
RBSWM	200	YSV4A	100~300	14	160	11	2	150A	165.2	7.1	26,100	28,400	29,500	30,300		
	225	YSV6A	100~300	17	190	14	3	200A	216.3	8.2	38,800	39,400	43,100	44,600		

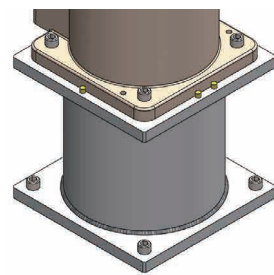
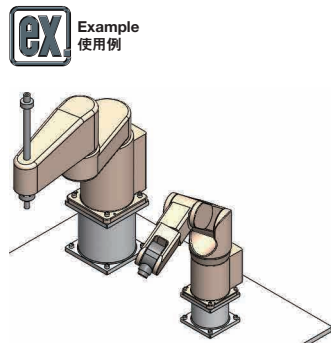
注：溶接時の熱や上下面加工により、T寸法は±1.5以内で変動する可能性があります。(但しH寸法公差「±0.1」は保証値です。)

Order 注文例
型式 — 上面加工 — H
RBSWM200 — YSV4A — H175

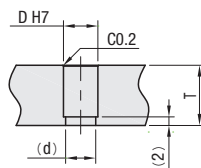
Delivery 出荷日
A = 200の場合
8 日日出荷

A = 225の場合
14 日日出荷

数量区分	標準対応	
	小口	大口
数量	1~4	5~
値引率	基準単価	基準単価
出荷日	通常	お見積り



注：ノック穴詳細(通し加工の場合)



ノック穴 D H7 (Ra1.6)	(d)
8	7
6	5

■スタンド上面加工図

上面加工図		
ミスミ型式	YSV4A	YSV6A
ロボット種類	垂直多関節	垂直多関節
対応ロボット機種	MOTOMAN—MH3F	MOTOMAN—GP7 MOTOMAN—GP8 MOTOMAN—MH5(L) SII MOTOMAN—MH5F SII MOTOMAN—MH5LF SII
□A	□200	□225
加工図面		
注：ロボット第1軸位置	3×φ8H7	3×φ8H7

注：タップ深さ「M×1.5」、ノック穴深さ「径×2」となります。