

新商品

HELICAL GEARS -MODULE 1.0 HELIX ANGLE-

ヘリカルギア

—モジュール1.0 軸穴指定タイプ ねじれ角19°31'42"—

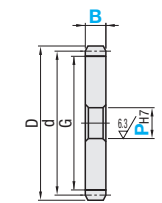
■特徴：平歯車に比べ、伝達精度・静音性に優れた歯車です。

Type				材質	S 表面処理	A 付属品
丸穴	丸穴+タップ	キー溝穴	キー溝穴+タップ			
HGEARHB	HGEARB	HGEARKB		S45C	— 四三酸化鉄皮膜 無電解ニッケルメッキ	セットスクリュー (SCM435 四三酸化鉄皮膜)
HGEARHBB	HGEARBB	HGEARKBB				
HGEARHBG	HGEARBG	HGEARKBG				

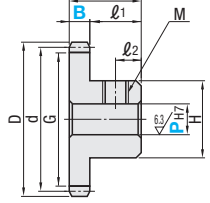
①軸穴仕様タップなしタイプをご選定時にはセットスクリュー付属しません。
②歯数15~18は丸穴タイプのみ選択可能です。

歯車形状

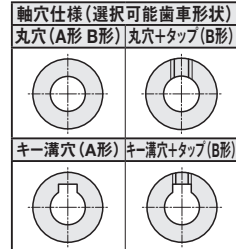
A形



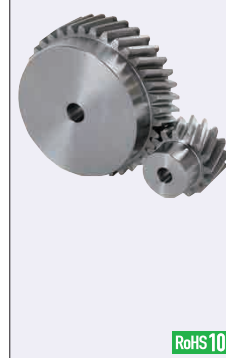
B形



歯車諸言	
歯車基準断面	歯直角
モジュール	1.0
圧力角	20°
ねじれ角	19°31'42"
歯車精度	ISO JIS B 1702 4級 (新JIS B 1702-1 8級相当)



①キー溝の詳細は寸法表を参照。
②キー溝と歯の位置関係は一定ではありません。



型式 Type	モジュール	歯数	B 歯幅	歯車 形状	軸穴径P47 (指定1mm単位)		ねじれ 方向	d 基準円 直径	D 歯先円 直径	G 歯底円 直径	H	L	ℓ1	ℓ2	M (並目)	*1許容トルク(N・m)															
					丸穴 丸穴+タップ	キー溝 キー溝+タップ										曲げ強さ	歯面強さ														
丸穴 (A形・B形) HGEARHB HGEARHBB HGEARHBG	1.0	15	10	A	8~8	—	L(左) R(右)	15.92	17.92	13.42	—	—	—	—	—	M4	4.49	0.27													
		16						16.98	18.98	14.48							4.96	0.32													
		17						18.04	20.04	15.54							5.44	0.36													
		18						19.10	21.10	16.60							5.93	0.42													
		19						20.16	22.16	17.66							6.43	0.50													
		20						21.22	23.22	18.72							6.93	0.56													
		21						22.28	24.28	19.78							7.43	0.63													
		22						23.34	25.34	20.84							7.95	0.70													
		23						24.40	26.40	21.90							8.46	0.77													
		24						25.46	27.46	22.96							8.98	0.85													
		25						26.53	28.53	24.03							9.51	0.94													
		26						27.59	29.59	25.09							10.04	1.03													
		27						28.65	30.65	26.15							10.57	1.12													
		28						29.71	31.71	27.21							11.11	1.22													
		29						30.77	32.77	28.27							11.64	1.32													
		30						31.83	33.83	29.33							12.18	1.43													
		32						33.95	35.95	31.45							13.27	1.67													
		33						35.01	37.01	32.51							13.82	1.79													
		34						36.08	38.08	33.58							14.37	1.92													
		35						37.14	39.14	34.64							14.92	2.05													
		36						38.20	40.20	35.70							15.48	2.19													
		38						40.32	42.32	37.82							16.59	2.48													
		39						41.38	43.38	38.88							17.15	2.64													
		40						42.44	44.44	39.94							17.71	2.79													
		42						44.56	46.56	42.06							18.83	3.13													
		44						46.69	48.69	44.19							19.96	3.49													
		45						47.75	49.75	45.25							20.53	3.67													
		46						48.81	50.81	46.31							21.10	3.87													
		48						50.93	52.93	48.43							22.23	4.27													
		49						51.99	53.99	49.49							22.80	4.48													
		50						53.05	55.05	50.55							23.37	4.69													
		51						54.11	56.11	51.61							23.94	4.91													
		52						55.17	57.17	52.67							24.52	5.14													
		54						57.30	59.30	54.80							25.66	5.61													
		55						58.36	60.36	55.86							26.24	5.85													
		56						59.42	61.42	56.92							26.81	6.10													
		57						60.48	62.48	57.98							27.39	6.36													
		58						61.54	63.54	59.04							27.96	6.62													
		60						63.66	65.66	61.16							29.12	7.16													
		62						65.78	67.78	63.28							30.27	7.73													
		63						66.85	68.85	64.35							30.85	8.02													
		64						67.91	69.91	65.41							31.43	8.32													
		65						68.97	70.97	66.47							32.01	8.63													
		66						70.03	72.03	67.53							32.59	8.94													
		68						72.15	74.15	69.65							33.75	9.58													
		69						73.21	75.21	70.71							34.33	9.91													
		丸穴+タップ (B形) HGEARB HGEARBB HGEARBG						1.0	15	10							A	8~17	—	L(左) R(右)	15.92	17.92	13.42	—	—	—	—	—	M4	4.49	0.27
									16												16.98	18.98	14.48							4.96	0.32
									17												18.04	20.04	15.54							5.44	0.36
									18												19.10	21.10	16.60							5.93	0.42
									19												20.16	22.16	17.66							6.43	0.50
									20												21.22	23.22	18.72							6.93	0.56
									21												22.28	24.28	19.78							7.43	0.63
									22												23.34	25.34	20.84							7.95	0.70
									23												24.40	26.40	21.90							8.46	0.77
									24												25.46	27.46	22.96							8.98	0.85
									25												26.53	28.53	24.03							9.51	0.94
									26												27.59	29.59	25.09							10.04	1.03
									27												28.65	30.65	26.15							10.57	1.12
									28												29.71	31.71	27.21							11.11	1.22
									29												30.77	32.77	28.27							11.64	1.32
									30												31.83	33.83	29.33							12.18	1.43
									32												33.95	35.95	31.45							13.27	1.67
									33												35.01	37.01	32.51							13.82	1.79
									34												36.08	38.08	33.58							14.37	1.92
									35												37.14	39.14	34.64							14.92	2.05
									36												38.20	40.20	35.70							15.48	2.19
									38												40.32	42.32	37.82							16.59	2.48
									39												41.38	43.38	38.88							17.15	2.64
40	42.44		44.44	39.94	17.71	2.79																									
42	44.56		46.56	42.06	18.83	3.13																									
44	46.69		48.69	44.19	19.96	3.49																									
45	47.75		49.75	45.25	20.53	3.67																									
46	48.81		50.81	46.31	21.10	3.87																									
48	50.93		52.93	48.43	22.23	4.27																									
49	51.99		53.99	49.49	22.80	4.48																									
50	53.05		55.05	50.55	23.37	4.69																									
51	54.11		56.11	51.61	23.94	4.91																									
52	55.17		57.17	52.67	24.52	5.14																									
54	57.30		59.30	54.80	25.66	5.61																									
55	58.36		60.36	55.86	26.24	5.85																									
56	59.42		61.42	56.92	26.81	6.10																									
57	60.48		62.48	57.98	27.39	6.36																									
58	61.54		63.54	59.04	27.96	6.62																									
60	63.66		65.66	61.16	29.12	7.16																									
62	65.78		67.78	63.28	30.27	7.73																									
63	66.85		68.85	64.35	30.85	8.02																									
64	67.91		69.91	65.41	31.43	8.32																									
65	68.97		70.97	66.47	32.01	8.63																									
66	70.03		72.03	67.53	32.59	8.94																									
68	72.15		74.15	69.65	33.75	9.58																									
69	73.21		75.21	70.71	34.33	9.91																									
キー溝穴 (A形) キー溝穴+タップ (B形) HGEARKB HGEARKBB HGEARKBG	1.0		15	10	B	8~26	—		L(左) R(右)		15.92	17.92	13.42	—	—	—					—	—	M5							4.49	0.27
			16								16.98	18.98	14.48																	4.96	0.32
			17								18.04	20.04	15.54																	5.44	0.36
			18								19.10	21.10	16.60																	5.93	0.42
			19								20.16	22.16	17.66																	6.43	0.50
			20								21.22	23.22	18.72																	6.93	0.56
			21								22.28	24.28	19.78																	7.43	0.63
			22								23.34	25.34	20.84																	7.95	0.70
			23								24.40	26.40	21.90																	8.46	0.77
			24								25.46	27.46	22.96																	8.98	0.85
			25								26.53	28.53	24.03																	9.51	0.94
			26								27.59	29.59	25.09																	10.04	1.03
			27								28.65	30.65	26.15																	10.57	1.12
			28								29.71	31.71	27.21																	11.11	1.22
			29								30.77	32.77	28.27																	11.64	1.32
			30								31.83	33.83	29.33																	12.18	1.43
			32								33.95	35.95	31.45																	13.27	1.67
			33								35.01	37.01	32.51																	13.82	1.79
			34								36.08	38.08	33.58																	14.37	1.92
			35								37.14	39.14	34.64																	14.92	2.05
			36								38.20	40.20	35.70																	15.48	2.19
			38								40.32	42.32	37.82																	16.59	2.48
			39								41.38	43.38	38.88																	17.15	2.64
		40	42.44					44.44		39.94	17.71	2.79																			
		42	44.56					46.56		42.06	18.83	3.13																			
		44	46.69					48.69		44.19	19.96	3.49																			
		45	47.75					49.75		45.25	20.53	3.67																			
		46	48.81					50.81		46.31	21.10	3.87																			
		48	50.93					52.93		48.43	22.23	4.27																			
		49	51.99					53.99		49.49	22.80	4.48																			
		50	53.05					55.05		50.55	23.37	4.69																			
		51	54.11					56.11		51.61	23.94	4.91																			
		52	55.17					57.17		52.67	24.52	5.14																			
		54	57.30					59.30		54.80	25.66	5.61																			
		55	58.36					60.36		55.86	26.24	5.85																			
		56	59.42					61.42		56.92	26.81	6.10																			
		57	60.48					62.48		57.98	27.39	6.36																			
		58	61.54					63.54		59.04	27.96	6.62																			
		60	63.66					65.66		61.16	29.12	7.16																			
		62	65.78					67.78		63.28	30.27	7.73																			
		63	66.85					68.85		64.35	30.85	8.02																			
		64	67.91					69.91		65.41	31.43	8.32																			
		65	68.97					70.97		66.47	32.01	8.63																			
		66	70.03					72.03		67.53	32.59	8.94																			
		68	72.15					74.15		69.65	33.75	9.58																			
		69	73.21					75.21		70.71	34.33	9.91																			

締結部材				他		
回転軸	片持ちピン	メカロック	平行キー	ベアリングホルダ	ベアリング	セットカラー
P.1-843	P.1-907	P.1-1573	P.1-285	P.1-953	P.1-1025	P.1-303
P.1-906	P.1-932	P.1-1582	P.1-290	P.1-1020	P.1-1057	P.1-336

①カタログ規格外品はこちら P.137
②CADデータフォルダ名：20_Gears

型式 Type	モジュール	歯数	B 歯幅	歯車 形状	軸穴径P47 (指定1mm単位)		ねじれ 方向	d 基準円 直径	D 歯先円 直径	G 歯底円 直径	H	L	ℓ1	ℓ2	M (並目)	*1許容トルク(N・m)		
					丸穴 丸穴+タップ	キー溝 キー溝+タップ										曲げ強さ	歯面強さ	
丸穴 (A形・B形) HGEARHB HGEARHBB HGEARHBG	1.0	70	10	A	12~44	12~42	L(左) R(右)	74.27	76.27	71.77	69	70	20	10	5	M5	34.91	10.25
		72						76.39	78.39	36.08							10.94	
		75						79.58	81.58	37.83							12.03	
		76						80.64	82.64	38.41							12.41	
		77						81.70	83.70	38.99							12.79	
		78						82.76	84.76	39.58							13.18	
		80						84.88	86.88	40.75							13.98	
		81						85.94	87.94	41.33							14.39	
		84						89.13	91.13	43.09							15.66	
		85						90.19	92.19	43.67							16.09	
		88						93.37	95.37	45.43							17.44	
		90						95.49	97.49	46.60							18.38	
丸穴+タップ (B形) HGEARB HGEARBB HGEARBG	1.0	70	10	B	12~48	12~46	L(左) R(右)											