

HIGHLY ACCURATE ROTARY SHAFTS - ONE END STEPPED-ONE END DOUBLE STEPPED TYPE-

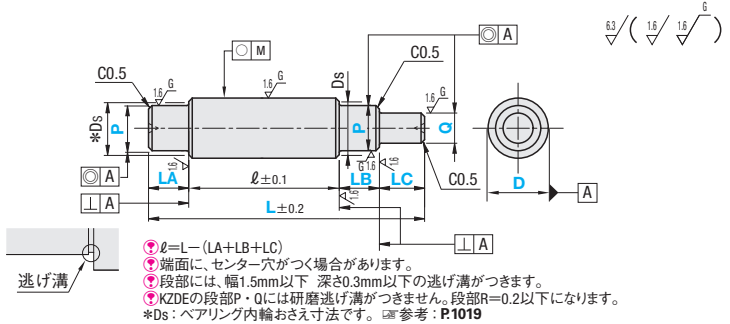
駆動軸

-2段1段タイプ-

■特長：駆動用途に適した回転軸です。駆動がかかる回転運動に必要な精度や形状をご選択いただけます。



Type	D,P,Q公差	同軸度	直角度	材質	硬度	表面処理	D	公差	D	真円度	M
KZDE	h7	φ0.05	⊥0.05	S45C	—	四三酸化鉄皮膜	10	0.015	10	0.004	0.003
KZDN	h7	φ0.05	⊥0.05	S45C	—	四三酸化鉄皮膜	12	0	12	0.005	0.003
KZDC	h7	φ0.05	⊥0.05	S45C	—	四三酸化鉄皮膜	15	-0.018	15	0.005	0.003
KZDP	h6	φ0.01	⊥0.01	SUS304	—	無電解ニッケルメッキ	20	0	20	0.006	0.005
KZDS	h6	φ0.01	⊥0.01	SUS304	—	無電解ニッケルメッキ	25	0	25	0.006	0.005
KZDF	h6	φ0.01	⊥0.01	S45C	高周波焼入 表面硬度50HRC~	—	30	-0.021	30	—	—
							35	—	35	—	—
							40	—	40	—	—
							50	—	50	—	—



- ① $\phi = L - (LA + LB + LC)$
- ② 端面に、センター穴がつく場合があります。
- ③ 段部には、幅1.5mm以下 深さ0.3mm以下の逃げ溝がつきます。
- ④ KZDEの段部P・Qには研磨逃げ溝がつきません。段部R=0.2以下になります。
- *Ds: ベアリング内輪おさえ寸法です。参考: P.1019

Type	D	指定0.5mm単位	選択	指定0.5mm単位	指定1mm単位	指定0.5mm単位	*Ds
KZDE (D10~30)	10	50.0~300.0	6	4.0~40.0	4.0~40.0	5~7	3.0~30.0
	12		8			7~9	4.0~40.0
	15		10	5.0~50.0		7~11	5.0~50.0
KZDN	20	100.0~400.0	12	5.0~75.0	5.0~50.0	10~14	5.0~75.0
	25		15			10~16	5.0~100.0
	30		17	5.0~100.0		10~16	5.0~100.0
KZDC	35	100.0~500.0	20	10.0~100.0	10.0~60.0	14~19	10.0~100.0
	40		25			14~24	10.0~125.0
	45		25	10.0~125.0		14~24	10.0~125.0
KZDP	*35		30	15.0~150.0	15.0~70.0	20~29	15.0~150.0
	*40	200.0~500.0	35			20~34	15.0~150.0
	*50		40	20.0~150.0	20.0~70.0	20~39	20.0~150.0
			45			20~44	20.0~150.0

Order 注文例

Delivery 出荷日

型式 **L** - **P** - **LA** - **LB** - **Q** - **LC**

KZDN25 - 500 - P20 - LA100 - LB60 - Q15 - LC80

- KZDE
- KZDN・KZDC
- KZDP・KZDF・KZDS

5 日目出荷

12 日目出荷

14 日目出荷

●KZDEは*印サイズはありません。

Price 価格

数量区分 標準対応 個別対応

数量	1~4	5~9	10~20	21~
値引率	基準単価	5%	10%	お見積り
出荷日	通常	お見積り		

●表示数量超えはWOSにてご確認ください。

●KZDF(高周波焼入)について

右ページに記載されています追加加工を選択された場合、追加加工を行った後高周波焼入を行います。(おねじ部を除く)そのため、商品には下記のような現象が起きる可能性があります。

①: おねじ部は熱の伝導により、長さ2~3mm程度おねじ部が硬くなる場合があります。

②: 高周波焼入により、キー溝幅が縮む事があります。(0.01~0.02程度)キーが入りにくい場合は、現合にて調整ください。

Type	¥ KZDE					¥ KZDN					¥ KZDC				
	最短L ~100.0	L100.5 ~200.0	L200.5 ~300.0	L300.5 ~400.0	L400.5 ~500.0	最短L ~100.0	L100.5 ~200.0	L200.5 ~300.0	L300.5 ~400.0	L400.5 ~500.0	最短L ~100.0	L100.5 ~200.0	L200.5 ~300.0	L300.5 ~400.0	L400.5 ~500.0
10	610	640	740	—	—	2,020	2,250	3,260	—	—	2,070	2,300	3,320	—	—
12	640	760	900	—	—	2,250	2,500	3,620	—	—	2,340	2,600	3,700	—	—
15	1,020	1,020	1,230	1,430	—	2,500	2,500	3,620	4,400	—	2,660	2,660	3,800	4,600	—
20	1,510	1,510	1,860	2,190	—	3,930	3,930	4,620	5,600	—	4,400	4,400	5,000	5,800	—
25	2,040	2,040	2,600	3,160	3,720	5,400	5,400	6,300	7,260	8,400	6,400	6,400	7,260	8,060	9,000
30	2,640	2,640	3,400	4,180	4,970	6,900	6,900	8,080	9,500	10,500	8,600	8,600	9,560	10,620	11,700
35	—	—	—	—	—	7,800	7,800	9,160	10,760	11,900	9,960	9,960	11,040	12,260	13,500
40	—	—	—	—	—	—	9,600	9,600	11,200	12,400	—	11,900	11,900	13,200	14,600
50	—	—	—	—	—	—	11,200	11,200	13,200	15,000	—	15,200	15,200	16,900	18,760

Type	¥ KZDP					¥ KZDS					¥ KZDF				
	最短L ~100.0	L100.5 ~200.0	L200.5 ~300.0	L300.5 ~400.0	L400.5 ~500.0	最短L ~100.0	L100.5 ~200.0	L200.5 ~300.0	L300.5 ~400.0	L400.5 ~500.0	最短L ~100.0	L100.5 ~200.0	L200.5 ~300.0	L300.5 ~400.0	L400.5 ~500.0
10	2,480	2,760	4,000	—	—	2,400	2,640	3,960	—	—	2,940	3,260	4,800	—	—
12	2,800	3,100	4,600	—	—	2,760	3,060	4,500	—	—	3,160	3,500	5,000	—	—
15	3,200	3,200	4,800	5,800	—	3,340	3,340	4,920	5,960	—	3,760	3,760	5,500	6,600	—
20	5,140	5,140	5,840	6,600	—	6,000	6,000	6,740	7,600	—	5,200	5,200	5,760	8,100	—
25	7,600	7,600	8,440	9,380	10,400	9,400	9,400	10,400	11,520	13,000	7,200	7,200	7,900	8,760	9,800
30	10,120	10,120	11,260	12,500	14,000	12,000	12,000	13,200	14,700	16,600	9,000	9,000	9,900	11,000	12,400
35	11,760	11,760	13,060	14,500	16,000	14,600	14,600	16,120	17,900	20,100	10,000	10,000	11,000	12,260	13,800
40	—	14,100	14,100	15,600	17,200	—	18,620	18,620	20,680	23,200	—	11,800	11,800	13,000	14,600
50	—	17,200	17,200	19,200	21,200	—	26,800	26,800	30,000	32,920	—	16,200	16,200	18,000	20,000

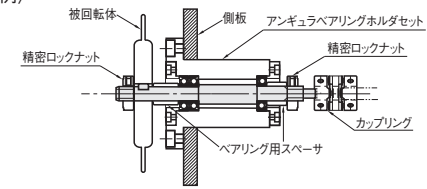
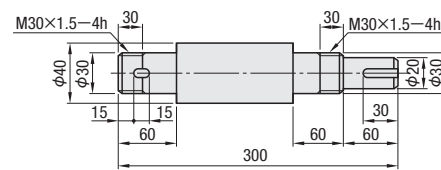
■駆動軸の選定について

駆動軸は基本形状とサイズを規格表で選定し、追加加工でねじ加工、キー溝加工等必要な加工を選定していく商品です。

<型式選定例>
・選定加工: おねじ2ヶ所、キー溝2ヶ所

<価格算出例>
本体基準単価9,600円+おねじ加工600円×2+キー溝加工400円×2
=合計金額 11,600円

<使用例>



Alteration 追加加工

型式 **L** - **P** - **LA** - **LB** - **Q** - **LC** - (MA・NA・KA・TA・SA・WA...etc.)

KZDN40 - 300 - P30 - LA60 - LB60 - Q20 - LC60 - MMA30 - MMB30 - KA15 - HA15 - KC0 - HC30

Alterations	Code	Spec.	¥/1Code
おねじ加工	MA, MSA, MMA, MB, MSB, MMB, MC, MSC, MMC	軸端におねじを追加します。ねじ部長さを指定。(Codeで並目、細目、精度が異なります。) 指定方法 MA15-MSB15 指定1mm単位 5≦ねじ部長さ≦M×5, LA(LB・LC)-2	並目 細目 M5-M12 M5-M20 250 300 M20-M30 M25-M50 500 600
めねじ加工	NA, NC	軸端にめねじを追加します。ねじ径を選択。 指定方法 NA5-NC5 ●NA, NC≦P(Q)-4	M3-M16 300 M20-M24 450
キー溝加工	KA, KB, KC, KD	キー溝を追加します。キー溝位置、キー溝長さ指定。 指定方法 KA10-HA30-KB100-HB50 KA, HA, KB, HB, KC, HC, KD, HD=指定1mm単位 ●3≦HA, HB, HC, HD≦100 ●キー溝詳細 P.844 ●複数のキー溝を併用した場合、最大0.2°のスレが生じます。 ●キー溝位置は、段部より2mm以上離してください。	D10-D15 200 D20-D50 400
キー溝加工+平面取り加工	ZA, ZB, ZC, ZD	キー溝を基準とし、任意の角度位置に平面取りを追加します。キー溝長さ、キー溝幅、平面取り角度を指定。 指定方法 ZA40-HA20-AA90 ZA, HA, ZB, HB, ZC, HC, ZD, HD=指定1mm単位 AA, AB, AC, AD=指定30°単位 30°≦AA, AB, AC, AD≦330° ●3≦HA, HB, HC, HD≦100 ●キー溝詳細 P.844 ●キー溝位置は、段部より2mm以上離してください。	600
止め輪溝加工	TA, TB, TC	止め輪溝を追加します。止め輪溝位置を指定。 指定方法 TA10-TB10-TC10 TA, TB, TC=指定1mm単位 ●4≦TA≦LA-3 ●止め輪が付属されます。 ●止め輪溝寸法 P.844 ●0=27, 31, 33, 34, 36~39, 41~44は製作不可。	D10-D15 300 D20-D50 450
スパナ溝加工	SA, SD, SC	スパナ溝を追加します。スパナ溝位置を指定。 指定方法 SA5 SA, SC, SD=指定1mm単位 SA, SC, SD≧0 SA≦LA-L・SC≦LC-L・SD≦L-LB-LC-L	400
角度指定2面取り加工	WA, WD, WE	基準面0°の他に任意の角度位置に平面取りを追加します。平面取り位置と平面取り長さ・角度を指定。0°指定の場合、平面取りは1ヶ所になります。 指定方法 WA15-GA10-AA0 WA, WC, WD, WE, GA, GC, GD, GE=指定1mm単位 AA, AB, AC, AD=指定30°単位 0°≦AA, AB, AC, AD≦330°	500
公差変更	PJ (js6), PK (k6)	段部P寸の公差をjs6, k6に変更します。 指定方法 PJ or PK ●LA部LB部 両方公差変更になります。 ●KZDEは適用不可。	1,000

120 回転軸