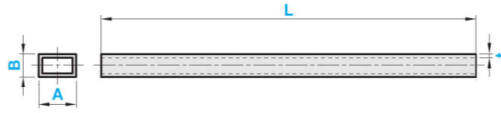
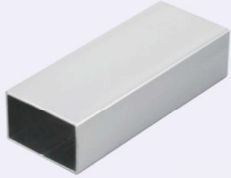


Flat Hollow Bars
平角パイプ
-SUS304(#400)-

造管後、バフ研磨仕上げをした平角パイプで光沢のある表面仕上げです。SUS304は耐食性に優れ、汎用鋼種として広く用いられています。

型式例	型式
材質記号 - 形状記号 - A - B - t - L	
SUS304 - PKH19×10 - 19 - 10 - 1.2 - 100	



⚠️パイプ内側に切粉が付着する場合があります。

L寸公差		
以上	以下	公差
10	999	0~+1
1000	2000	0~+2

A寸・B寸公差		
以上	以下	公差
10	30	±0.2
32	50	±0.25
60		±0.3

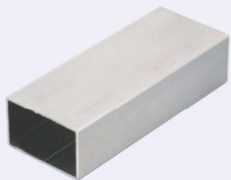
t寸公差	
t	公差
1.2	±0.1
1.5	±0.12

A×B(辺の長さ)	t(肉厚)	L(長さ) 指定1mm単位	製造方法
19×10	1.2	30~2000	TIG溶接または高周波溶接
25×12	1.2 1.5		
30×20	1.2 1.5		
32×16	1.2 1.5		
40×20	1.5		
50×30	1.5		
60×30	1.5		

Flat Hollow Bars
平角パイプ
-SUS304(ヘアライン)-

造管後、ヘアライン研磨仕上げをした平角パイプです。ヘアラインとは研磨ベルトの#150~#240で一定方向に連続した研磨目です。

型式例	型式
材質記号 - 形状記号 - A - B - t - L	
SUS304 - PHH19×10 - 19 - 10 - 1.2 - 100	



⚠️パイプ内側に切粉が付着する場合があります。

L寸公差		
以上	以下	公差
10	999	0~+1
1000	2000	0~+2

A寸・B寸公差		
以上	以下	公差
10	30	±0.2
32	50	±0.25
60		±0.3

t寸公差	
t	公差
1.2	±0.1
1.5	±0.12

A×B(辺の長さ)	t(肉厚)	L(長さ) 指定1mm単位	製造方法
19×10	1.2	30~2000	TIG溶接または高周波溶接
25×12	1.2 1.5		
30×20	1.2 1.5		
32×16	1.2 1.5		
40×20	1.5		
50×30	1.5		
60×30	1.5		