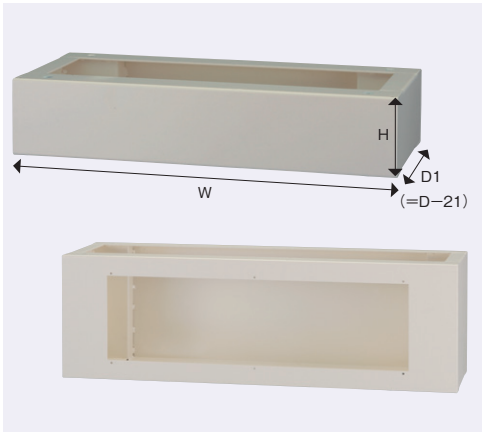


自立盤ボックス (穴加工対応品)

Webなら盤・キャビネット5万点以上取扱い!

ミスミ

FSCBシリーズ



2D CAD フリーサイズ 穴加工 スチール 粉体塗装

10台以上は都度見積

3 日日出荷

CAD

RoHS

ココが特長

横幅1mm単位で指定可能なフリーサイズ架台

- FJSAタイプ(839ページ)の自立盤ボックスに適合する架台です。
- 市販メーカー品の自立盤ボックスにも適合可能です。(本体のDサイズにご注意ください)
- 板厚2.3mmながら独自構造で十分な堅牢性を実現。
- 入線口の穴加工の有無に関わらず最短3日日出荷。*

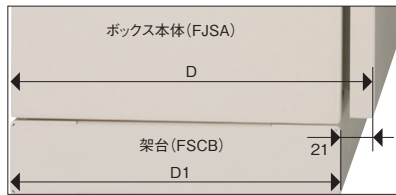
納期に関するお断り
本商品の稼働日は土曜・祝日を含みません。
詳細な出荷日はWOS(Web Order System)にてご確認ください。

基本仕様

板厚	本体	2.3mm
材質	本体	SPHC
サイズ	範囲	単位
W(幅)	400~1200mm	1mm
H(高さ)	50~300mm	5mm
D(ボックス奥行き)	250~400mm	5mm
D1(架台奥行き)	229~379mm	

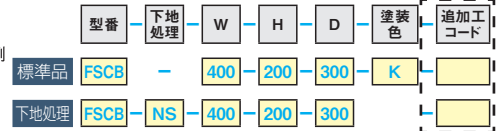
架台の奥行き寸法について

D1寸法は、FJSAシリーズ(839ページ)に合わせて、21mm小さくなります。
D寸法を300で指定すると架台のD1寸法は279mmとなります。



Order 注文例

穴加工無し



下地処理をご注文の場合は塗装記号は不要です。↑

追加加工の詳細は下記追加加工コードをご確認ください。



Alteration 追加加工

外部取付金具溶接

アンカーボルトを固定する金具をB面とD面に溶接します。
→金具のサイズ、溶接箇所については857ページを参照ください。

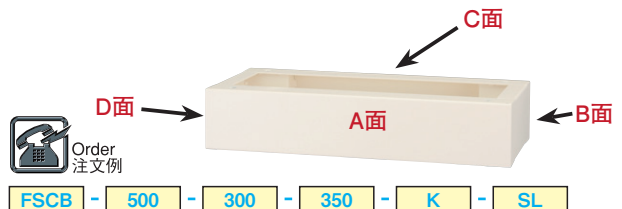


追加加工コード	加工内容	¥加工単価
CB	B/D面に外部取付け金具を溶接	6,320

開口加工

H≥200の場合、架台の4側面を最大開口サイズに開口し、パネル(t=1.6mm)を取り付けます。
→型番末尾に下記の追加加工コードを入力ください。

追加加工コード	加工内容		¥加工単価
	加工内容	開口部	
S	長さが短い1面のみ	B	3,130
L	長さが長い1面のみ	A	5,230
SS	長さが短い2面両方	BとD	6,260
LL	長さが長い2面両方	AとC	10,460
SL	長さが長い面と短い面の両方	AB	8,360
LS	長さが長い面と短い面の両方	AD	8,360
EL	長さが短い1面以外の3面	ABC	13,590
ES	長さが長い1面以外の3面	ABD	11,490
AL	4面全て加工	ABCD	16,720



塗装色

粉体塗装



K: クリーム
近似マンセル値
2.5Y9/1



G: グレイ
近似マンセル値
5Y7/1



E
近似マンセル値
5Y8/1



NS
ご購入後に指定色塗装される際はこちらが便利です。
詳細は81108ページ



ご注意

- ・自立盤内に取付ける機器の重量や位置により台風や地震などの際に転倒する恐れがあります。
- ・所定のアンカーボルトの他にも転倒防止の処理を必要に応じて実施ください。

*1: 加工内容・台数によって納期が異なる場合もあります。

*板厚2.3mmタイプのFTCBシリーズもあります。

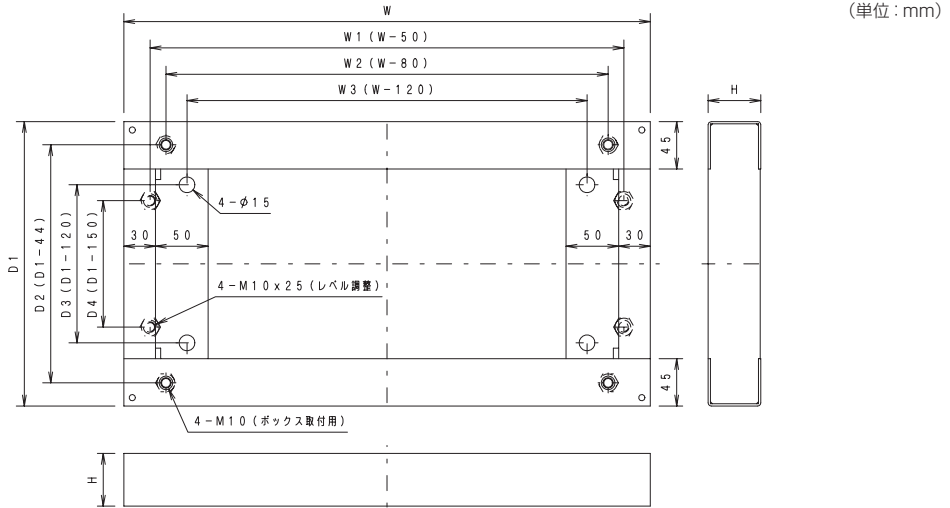
詳細はWebにてご確認ください。



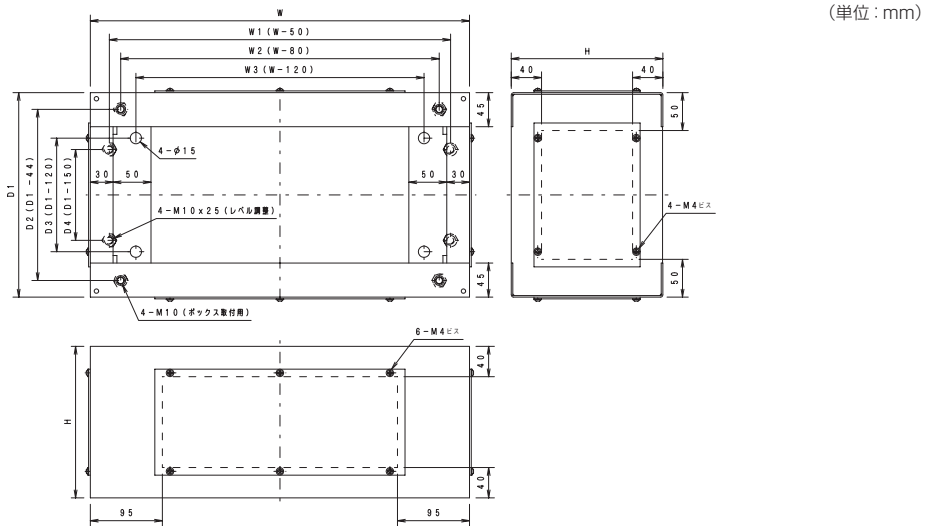
1台単位

D	D1	H	W	¥通常単価							
				400~499	500~599	600~699	700~799	800~899	900~1000	1001~1100	1101~1200
250~295	229~274	50~95		10,510	11,290	11,990	12,800	13,610	14,430	15,310	16,100
		100~145		12,480	14,430	15,450	16,490	17,620	18,650	19,760	20,880
		150~195		14,680	16,930	18,130	19,450	20,740	22,160	23,450	24,740
		200~245		16,660	19,320	20,820	22,280	23,840	25,430	26,890	28,450
		250~300		19,100	22,110	23,900	25,650	27,500	29,170	30,910	32,660
300~350	279~329	50~95		11,190	11,980	12,690	13,490	14,320	15,130	16,010	16,810
		100~145		13,470	15,480	16,500	17,560	18,690	19,730	20,860	21,980
		150~195		15,640	17,960	19,160	20,490	21,780	23,190	24,490	25,790
		200~245		17,800	20,540	22,050	23,510	25,080	26,670	28,140	29,700
		250~300		20,290	23,380	25,180	26,940	28,840	30,510	32,270	34,020
355~400	334~379	50~95		12,070	12,870	13,580	14,390	15,220	16,040	16,940	17,760
		100~145		14,320	16,390	17,430	18,480	19,620	20,660	21,800	22,930
		150~195		16,650	19,060	20,260	21,590	22,880	24,300	25,600	26,910
		200~245		18,950	21,770	23,290	24,770	26,340	27,970	29,440	31,010
		250~300		21,560	24,750	26,560	28,320	30,230	31,900	33,660	35,420

外形図開口無し



外形図開口有り



*FTCBタイプの外形図、詳細図は、Webにてご確認ください。

ミスミの簡単穴加工サービス

メール&FAX見積

お客様の穴加工図面をお見積!

①見積依頼

②型番回答

③ご注文

詳しくは、1117ページ

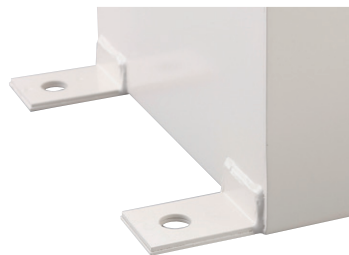
当ページの商品はメール&FAX見積の対応商品となっております。ボックス見積センターへご送付ください。

ミスミ

追加工について HSCB/FSCB/FTCBシリーズ

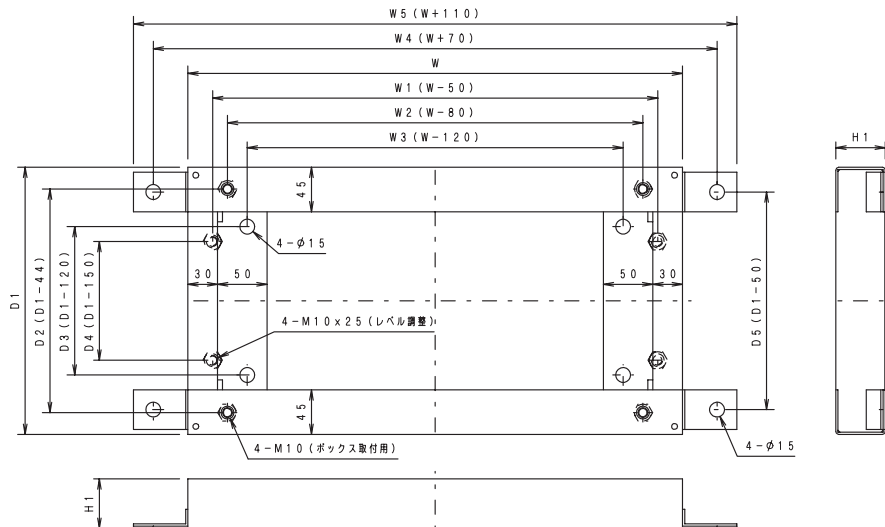
外部取付金具溶接

HSCB・FSCB・FTCBのB面D面に外部取付用の金具を溶接します。

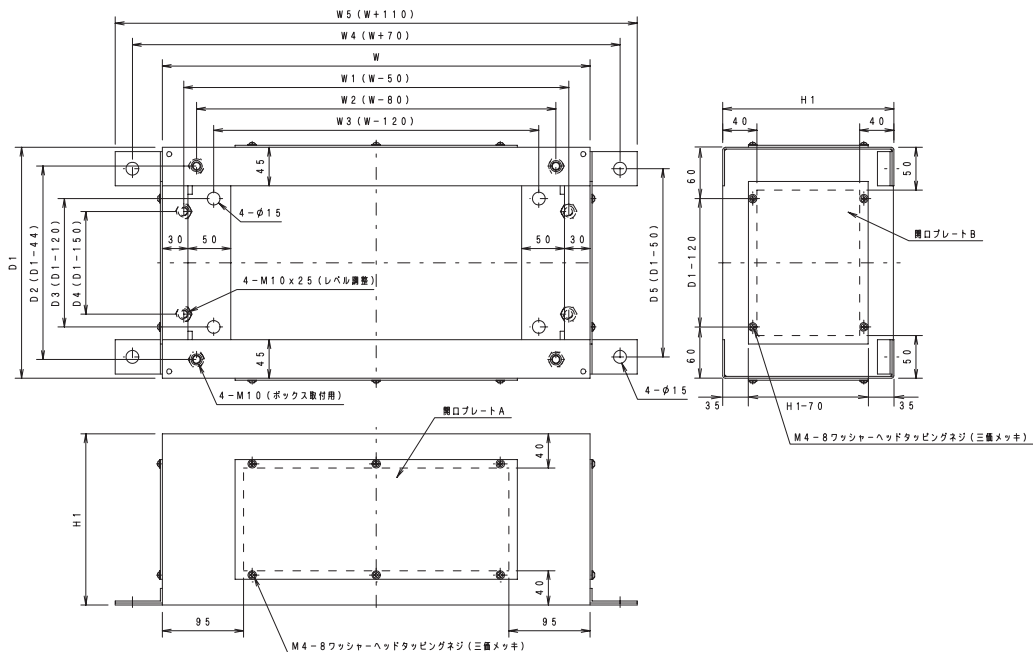


追加加工コード	加工内容	¥加工単価
CB	B/D面に外部取付金具を溶接	6,320

HSCB/FSCB/FTCB共通 開口なし



HSCB/FSCB/FTCB共通 開口あり



制御ボックス

制御ボックス
(穴加工対応品)

自立盤
ボックス

自立盤
ボックス
(穴加工対応品)

中継ボックス

中継ボックス
(穴加工対応品)