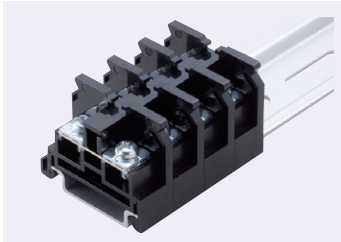


ミスミ

## MKBシリーズ(30A M4)



盤内配線 c-UL 600V 信号用 電源用

在庫品

RoHS

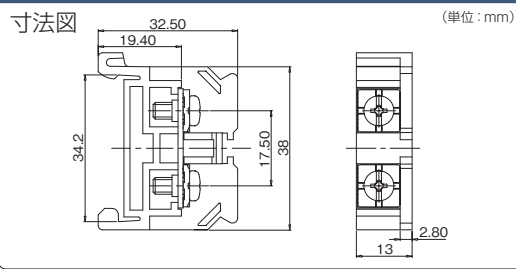
ココが特長

**φ2mm以上のケーブルにはお薦め**

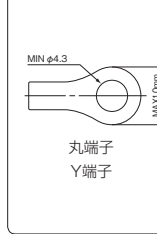
- 600V30Aネジブロック端子台です。
- M4ネジの汎用タイプです。
- 1箱50台入りのお得パックで提供します。
- 側板、絶縁カバー、止め金具は別売です。

仕様

質量	12.4g/個
定格電圧	600V
定格電流	30A
耐電圧	AC2000V MIN
絶縁抵抗	500MΩ以上 DC500V
適合電線	AWG22~10
ネジ	M4(スチール・亜鉛メッキ)
導電板	銅合金 Niメッキ
トルク値	1.2N・m
端子間ピッチ	13mm
使用温度範囲	-40℃~+80℃
本体材質	ポリカーボネイド UL94-V2
C-ULナンバー	E102914



適合圧着端子



アクセサリ部品ガイド

商品名	型番	掲載ページ
側板	MKB10E-10P	455ページ
絶縁カバー	MKB10-CB-2P	
記名板	MKB10-K-10P	
止め金具	MKS9L-10P	
ショートバー	MKSB-4Y-20P	456ページ

¥

1箱単位 50台入 製造元: DINKLE

型番	¥通常単価		¥スライド単価	
	1箱~5箱	6箱~9箱	10箱~19箱	20箱~
MKB30-50P	1,995	1,860	1,535	1,330



型番  
MKB30-50P

コモン端子台

ブロック端子台(丸・Y端子式)

ブロック端子台(棒端子式)

渡り金具

エンドプレート

止め金具

絶縁カバー

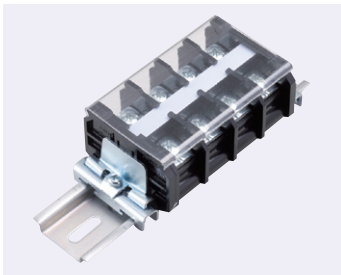
記名板・シート

端子台(オプション・その他)

端子台周辺部品

ミスミ

## MTBシリーズ(65A M6・組端子台)



盤内配線 c-UL 600V 信号用 電源用

在庫品

RoHS

ココが特長

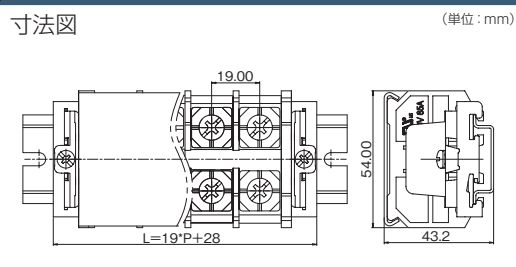
**盤外からの大電力を受ける場合に**

- 600V65Aネジブロック端子台です。
- 常用の2極、3極、4極を組端子台で提供します。
- 組立て不要、即取付けられます。
- 即取付けできる組み端子台(DINレール込)で出荷します。

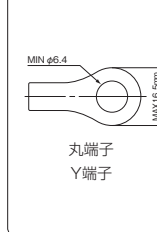
ショートバー: 456ページ MKSB26-10P, MKSB36-10P

仕様

定格電圧	600V
定格電流	65A
耐電圧	AC2000V MIN
絶縁抵抗	500MΩ以上 DC500V
適合電線	AWG18~6
ネジ	M6(スチール・亜鉛メッキ)
導電板	銅合金 Niメッキ
トルク値	3.0N・m
端子間ピッチ	16.7mm
使用温度範囲	-40℃~+80℃
本体材質	ポリカーボネイド UL94-V2
C-ULナンバー	E102914



適合圧着端子



¥

製造元: DINKLE

1台単位

型番	極数	質量(g)	¥通常単価			
			1台~5台	6台~9台	10台~19台	20台~
MTB60DN-2PK	2極	164	450	427	400	350
MTB60DN-3PK	3極	213	550	522	490	400
MTB60DN-4PK	4極	260	650	617	585	450



型番  
MTB60DN-2PK