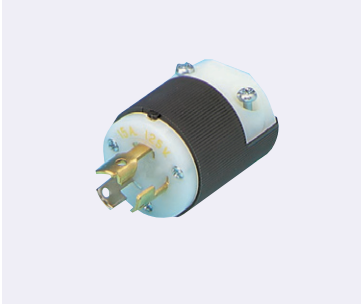


ミスミ

## プラグ(NEMA規格)



電安法 PSE CSA UL NEMA ネジ式 差し込み 電源用 盤間接続

在庫品

RoHS

ココが  
特長

### NEMA規格、海外規格対応のプラグ

●ケーブルに取付けて使用するプラグ(オス)です。  
全ての商品がUL・CSAを取得しております。



ご注意

・結合相手は**02219**ページのソケットまたは**02218**ページのアウトレットになります。同じNEMA No.の末尾「R」のものをご使用下さい。  
例)HBL5266C(NEMA 5-15P)⇔HBL5279C(NEMA 5-15R)  
**02218**ページ  
※刃の型はNEMA規格のものになります。各商品より刃型は異なりますので**02215**ページをご参照のうえNEMA No.にてご確認ください。

### 仕様

| 型番       | NEMA No. | 安全規格                | 刃型タイプ | 芯数    | 定格    |          | 適合電線サイズ   |                 | 接続可能ケーブル外径<br>mm | 寸法(mm)   |           |
|----------|----------|---------------------|-------|-------|-------|----------|-----------|-----------------|------------------|----------|-----------|
|          |          |                     |       |       | 電圧(V) | 電流(A)    | AWG       | mm <sup>2</sup> |                  | A±0.79mm | φB±0.38mm |
| HBL5266C | 5-15P    | 全品<br>UL CSA<br>PSE | 差込型   | 2P+接地 | 125   | 15       | 18~10     | 0.75~5.5        | 5.8~18.3         | 50       | 38.9      |
| HBL5366C | 5-20P    |                     |       |       | 125   | 20       | 18~10     | 0.75~5.5        | 5.8~18.3         | 50       | 38.9      |
| HBL5666C | 6-15P    |                     |       |       | 250   | 15       | 18~10     | 0.75~5.5        | 5.8~18.3         | 50       | 38.9      |
| HBL4720C | L5-15P   |                     |       |       | 125   | 15       | 18~10     | 0.75~5.5        | 5.8~18.3         | 48.5     | 38.9      |
| HBL2311  | L5-20P   |                     |       |       | 125   | 20       | 18~10     | 0.75~5.5        | 9.8~19.8         | 69.9     | 57.4      |
| HBL2611  | L5-30P   |                     |       |       | 125   | 30       | 12~6      | 3.5~14          | 9.8~19.8         | 69.9     | 57.4      |
| HBL4570C | L6-15P   |                     |       |       | 250   | 15       | 18~10     | 0.75~5.5        | 5.8~18.3         | 48.5     | 38.9      |
| HBL2321  | L6-20P   |                     |       |       | 250   | 20       | 18~10     | 0.75~5.5        | 9.8~19.8         | 69.9     | 57.4      |
| HBL2621  | L6-30P   |                     | 250   | 30    | 12~6  | 3.5~14   | 9.8~19.8  | 69.9            | 57.4             |          |           |
| HBL2411  | L14-20P  |                     | 250   | 20    | 18~10 | 0.75~5.5 | 15.1~22.7 | 69.9            | 59.2             |          |           |
| HBL2711  | L14-30P  |                     | 250   | 30    | 12~6  | 3.5~14   | 15.1~29.2 | 69.9            | 59.2             |          |           |
| HBL2421  | L15-20P  |                     | 250   | 20    | 18~10 | 0.75~5.5 | 15.1~22.7 | 69.9            | 59.2             |          |           |
| HBL2431  | L16-20P  |                     | 480   | 20    | 18~10 | 0.75~5.5 | 15.1~29.2 | 69.9            | 59.2             |          |           |
| HBL2811  | L21-30P  |                     | 208   | 30    | 12~6  | 3.5~14   | 15.1~29.2 | 69.8            | 59.2             |          |           |

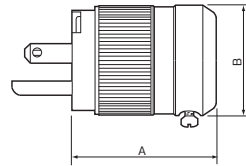


1個単位

| 型番       | ¥通常単価 |        | ¥スライド単価 |  |
|----------|-------|--------|---------|--|
|          | 1~9個  | 10~29個 | 30個~    |  |
| HBL5266C | 1,916 | 1,570  | 1,279   |  |
| HBL5366C | 2,425 | 2,070  | 1,684   |  |
| HBL5666C | 2,145 | 1,795  | 1,458   |  |
| HBL4720C | 1,997 | 1,856  | 1,514   |  |
| HBL2311  | 2,708 | 2,142  | 1,740   |  |
| HBL2611  | 3,723 | 3,549  | 2,888   |  |
| HBL4570C | 1,873 | 1,734  | 1,411   |  |
| HBL2321  | 2,382 | 2,234  | 1,815   |  |
| HBL2621  | 3,681 | 3,508  | 2,850   |  |
| HBL2411  | 3,601 | 3,120  | 2,540   |  |
| HBL2711  | 4,566 | 4,273  | 3,471   |  |
| HBL2421  | 3,629 | 3,457  | 2,812   |  |
| HBL2431  | 4,107 | 3,926  | 3,189   |  |
| HBL2811  | 5,448 | 5,293  | 4,298   |  |

### 外形図

汎用プラグ



※刃型に関しては**02215**ページのNEMA No.にてご確認ください。

接続部



HBL4720C



Order  
注文例

型番

HBL5266C

IEC規格  
コンセント

国内規格  
コンセント

国内規格コンセント・  
インターフェース  
ケーブル

引掛形  
コンセント

引掛形コンセント・  
海外規格対応  
コンセント

NEMA規格  
コンセント

NEMA規格コンセント・  
海外規格対応コンセント

海外規格対応  
コンセント

刃型変形  
アダプタ