

ミスミ

固定長(PSE)

電源タップ・電源コード・延長コード

7A-125V



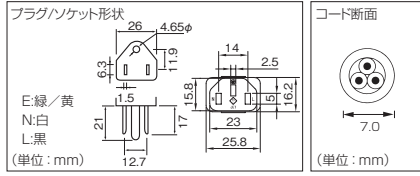
C13

(単位: mm)

Order 注文例

型番
3M-W-2

**ココが特長** 定格7A-125V、ロープライス・C13ソケット付  
●便利な抜け防止金具もご一緒にどうぞ  
O2127



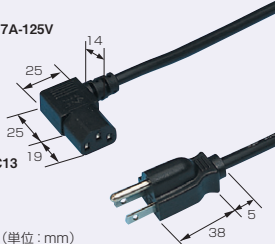
仕様

規格対象国	日本
適合規格	(PS)E JET
定格	7A-125V
プラグタイプ	平型2P+アースピン(A TYPE)
ソケットタイプ	IEC60320(旧IEC320)C13
コード材質	キャブタイヤコード
芯数	3芯
形状	丸型
コード型番	VCTF/3×0.75mm <sup>2</sup>

¥

型番	全長	1本単位		
		¥通常単価	¥スライド単価	150本~
3M-W-2	2m	521	485	405
3M-W-3	3m	704	655	496
3M-W-5	5m	905	843	662

7A-125V



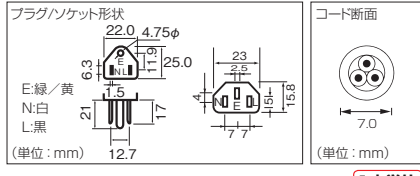
C13

(単位: mm)

Order 注文例

型番
JP-HH-JPSLK-2

**ココが特長** 定格7A-125Vの左アングル両端電源コード



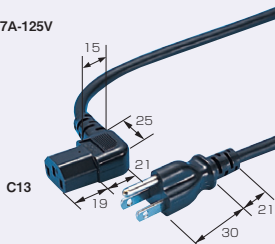
仕様

規格対象国	日本
適合規格	(PS)E JET
定格	7A-125V
プラグタイプ	平型2P+アースピン(A TYPE)
ソケットタイプ	IEC60320(旧IEC320)C13
コード材質	キャブタイヤコード
芯数	3芯
形状	丸型
コード型番	VCTF/3×0.75mm <sup>2</sup>

¥

型番	全長	1本単位		
		¥通常単価	¥スライド単価	300本~
JP-HH-JPSLK-2	2m	622	557	438
JP-HH-JPSLK-3	3m	649	585	455

7A-125V



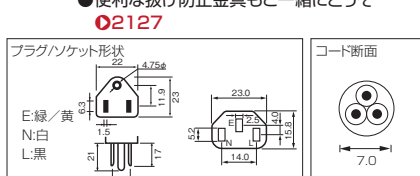
C13

(単位: mm)

Order 注文例

型番
JP-BH-JPSLK-2

**ココが特長** 定格7A-125Vの右アングル両端電源コード




仕様

規格対象国	日本
適合規格(プラグ)	(PS)E JET
適合規格(ソケット)	(PS)E JET
定格	7A-125V
プラグタイプ	平型2P+アースピン(A TYPE)
ソケットタイプ	IEC60320(旧IEC320)C13
コード材質	キャブタイヤコード
芯数	3芯
形状	丸型
コード型番	VCTF/3×0.75mm <sup>2</sup>

¥

型番	全長	1本単位		
		¥通常単価	¥スライド単価	200本~
JP-BH-JPSLK-2	2m	987	824	711
JP-BH-JPSLK-3	3m	1,260	1,049	910

12A-125V



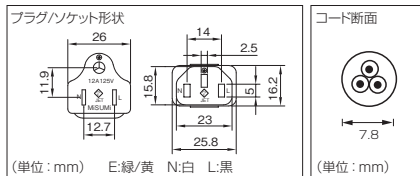
C13

(単位: mm)

Order 注文例

型番
JM-II-JMSS-2

**ココが特長** 定格12A-125V、C13ストレートソケット  
●便利な抜け防止金具もご一緒にどうぞ  
O2127



仕様

規格対象国	日本
適合規格	(PS)E JET
定格	12A-125V
プラグタイプ	平型2P+アースピン(A TYPE)
ソケットタイプ	IEC60320(旧IEC320)C13
コード材質	キャブタイヤコード
芯数	3芯
形状	丸型
コード型番	VCTF/3×1.25mm <sup>2</sup>

¥

型番	全長	1本単位		
		¥通常単価	¥スライド単価	150本~
JM-II-JMSS-2	2m	1,050	1,007	808
JM-II-JMSS-3	3m	1,363	1,307	1,048

※各国の安全規格はO2130ページ ※各国のプラグ形状はO2220ページ

## ACコードの規格について

### 電気用品安全法(PSE)



・電気用品安全法は、平成11年8月に「通商産業省関係の基準・認証制度等の整備及び合理化に関する法律」(法律第121号)が公布され、電気用品取締法(以下「電取法」)が改正されて電気用品安全法(以下「電安法」)となり、平成13年4月1日より施行されました。日本国内で使用される電源コードは電気用品安全法の規制を受けます。適合品には所定のマークが付けられます。電安法の移行にともない電気用品取締法適合品に付けられる▽マーク商品は電気用品安全法適合品に付けられる◆(PSE)マーク商品へ切り変わりました。

### UL



・ULとはUnderwriter's Laboratories, Inc.の略で、アメリカにおいて機械器具などの安全性の試験、研究、検査を行っている機関です。この機関はアメリカ国内はもとより世界中で安全性の目安とされており、機器輸出の際には欠かすことのできない規格の一つとなっております。また電源コードも例外ではなく、この規格を取得していれば輸出の際には安全性において高い信頼を得ることになります。

### CSA



・CSAとはCanadian Standards Associationの略で、アメリカにおけるUL規格と同様に、電気機器などの安全性を規定する規格であり、この規格を取得していない電気製品のカナダ国内での販売は法的に禁止されております。

### CEE

・現在ヨーロッパでは電気機器に関する安全規格を統一させる方向にありますが、現状としてはEN規格、CEE規格、CENELEC規格の3つの規格に分かれています。CEE規格はその中の一つであり、The International Commission on Rules for the Approval of Electrical Equipment(欧州電気機器統一安全規格委員会)の略であり、他のEN規格、CENELEC規格との相互承認を行っております。よって実質的に、CEE規格を取得していればヨーロッパにおいて各国共通に電気製品を使用することが可能となります。ちなみに加盟各国の規格は下記表の通りです。

### AS

・オーストラリア規格(Australian Standards)の略で、オーストラリア国内においての全産業に関する安全基準について規定している国家規格です。

主なCEE加盟国とその規格名称

### BS

・英国規格協会(British Standards Institution)の略で、イギリス国内で販売されるすべての電気機器、部品の検査と認証を行う機関です。日本のJIS的な意味合いの規格です。

### GB・CCC



・中国国家標準(Guojia Biaozhun)の略で、中国国内で販売される電気製品はその安全性に関する試験を受け、中国電気機器適合性認証協会CCEEの承認を得る必要があります。認証を得た商品にはCCEEマークが表示されます。ACコードは2003年5月1日以降、CCCマーク(中国強制認証)が表示されております。

	VDE ドイツ		DEMKO デンマーク
	FIMKO フィンランド		KEMA オランダ
	NEMKO ノルウェー		SEMKO スウェーデン
	CEBEC ベルギー		IMQ イタリア
	ÖVE オランダ		NF フランス
	SEV スイス	SEV(スイス)はプラグ形状が特殊です。	

\*すべての規格に対して規格認証番号の使用期限が切れた場合、製造工場の変更により認証番号が変更となった場合は、予告なく新認証番号に切り替えさせていただきます。あらかじめご了承ください。なお、製品(使用等)には問題ありません。

各商品の認定書を手入ご希望される場合には以下へご依頼下さい。(PDFデータでのご提供となります)

依頼先: (株)ミスミ 配線部品事業チーム Eメール: wiring@misumi.co.jp

## 海外で使用可能なプラグタイプ

各国で使用可能なプラグタイプ一覧を表にしました。数種類のプラグタイプが記載されている国では、使用環境におけるプラグタイプをご確認下さい。

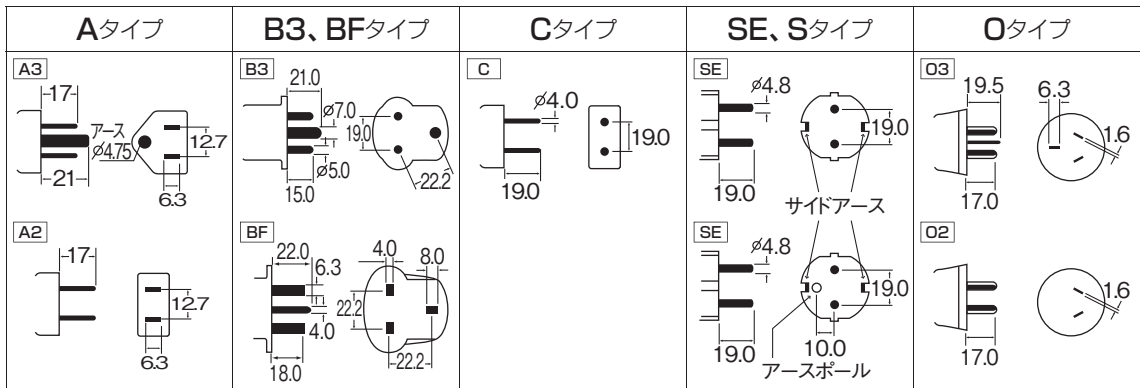
また、各国の代表的な安全規格を記載しましたが、国によっては安全規格取得が義務付けられているところもございますのでご注意ください。  
\*太字は一般的に使用されているプラグタイプおよび電圧を意味しています。

	国名	周波数	電圧	プラグタイプ	安全規格
北米	アメリカ合衆国	60	120	A	UL
	カナダ	60	120/240	A BF	CSA
アジア	アフガニスタン	50	220	B3 C SE	
	インド	50	230/240	B3 BF C	
	インドネシア	50	127/220/230	A B3 BF C	SNI
	カンボジア	50	120/220	C	
	シンガポール	50	115/230	B3 BF C	SS
	スリランカ	50	230	B3 BF C	
	タイ	50	220	A B3 BF C	TIS
	台湾	60	110/220	A C O	CNS
	韓国	60	110/220	A C SE	KC
	中国	50	110/220	A B3 BF C O SE	CCC
	日本	50/60	100	A	PSE
	ネパール	50	115/220	A B3 BF C	
	バングラディッシュ	50	230	B3 C	
	パキスタン	50	230	A B3 C	
	フィリピン	50	230/240	A B3 C O	
	ベトナム	50	110/220	A BF C SE	
	香港	50	200/220	B3 BF C	
	マカオ	50	115/127/220	B3 BF C	
	マレーシア	50	240	B3 BF C	MS
	ミャンマー	50	230	B3 C	
モンゴル	50	220	B3 C		
ラオス	50	220	A C		
ウズベキスタン	50	127/220	A C SE		
カザフスタン	50	127/220	A C SE		
オーストラリア	50	240	O	AS	
グアム	50	120	A		
サイパン	60	110	A		
ニュージーランド	50	240	O	SANZ	
フィジー	50	120/240	A C O	IRAM	
中南米	アルゼンチン	50	220	BF C SE	
	キューバ	60	110/220	A BF C	
	コロンビア	50	120	A	
	ジャマイカ	50	110/220	A B3 BF C	
	チリ	50	220	B3 BF C SE	
	トリニダード・トバゴ	60	115/230	A BF C	
	ドミニカ共和国	50	110/220	A BF C	
	パラグアイ	50	220	A C SE	
	ブラジル	60	127/220	A C	ABNT
	ペルー	60	220	A C	
メキシコ	60	120/127/220	A C	DGN	
ヨーロッパ	イギリス	50	240	B3 BF C	BSI
	イタリア	50	220	C SE	IMQ(CEE)
	オーストリア	50	230	B3 BF C O SE	OVE(CEE)
	オランダ	50	230	C SE	KEMA(CEE)
	ギリシャ	50	230	A B3 C SE	CEE
	スイス	50	230	A C SE	SEV(CEE)
	スウェーデン	50	230	C SE	SEMKO(CEE)
	スペイン	50	127/220	A C SE	UNE
	チェコスロバキア	50	220	C SE	
	デンマーク	50	230	C	DEMKO(CEE)
	ドイツ	50	127/230	C SE	VDE(CEE)
	ノルウェー	50	230	C	NEMKO(CEE)
	フィンランド	50	120/230	C	FIMKO(CEE)
	フランス	50	127/230	C O SE	NF(CEE)
	ベルギー	50	127/230	C SE	CEB(CEE)
	ポルトガル	50	230	A B3 BF C SE	CEE
	ユーゴスラビア	50	220	A C SE	
	ルーマニア	50	220	C SE	
	ロシア	50	120/220	A C SE	GOST
	中近東	アラブ首長国連邦	50	220/240	B3 BF
イスラエル		50	230	C O SE	S.I
イラク		50	220	B3 B3 BF C	
イラン		50	230	BF C SE	
オマーン		50	230	B3 BF	
カタール		50	240	BF	
キプロス		50	240	BF	
クウェート		50	240	B3 C	
サウジアラビア		50/60	127/220	A B3 BF C	
シリア		50	110/220	B3 C	
アフリカ	トルコ	50	220	A C SE	
	バーレーン	50/60	110/230	A BF	
	ヨルダン	50	220	B3 BF	
	エジプト	50	220	B3 BF C	
	カメルーン	50	220	A BF C	
	ガーナ	50	250	C	
	ケニア	50	240	B3 BF C	
	コートジボアール	50	220	B3 C	
	セネガル	50	127	B3 C	
	チュニジア	50	127/220	B3 BF C O	
ナイジェリア	50	230	BF C		
南アフリカ	50	220/230	B3 BF C	SABS	
モロッコ	50	115/220	C SE		

ACコンパネ・インコン

- IEC規格  
コンセント
- 国内規格  
コンセント
- 国内規格コンセント・  
インターフェース  
カバー
- 引掛形  
コンセント
- 引掛形コンセント・  
海外規格対応  
コンセント
- NEMA規格  
コンセント
- NEMA規格コンセント・  
海外規格対応  
コンセント
- 海外規格対応  
コンセント
- 刃型変形  
アダプタ

### プラグタイプ



納期を縮める事はできないか...そんな時は、  
**VONAサポートセンターへ ☎0120-343-256**  
\*IP電話からお掛けの場合番号末-11

●在庫品は、ご希望によりPM6:00迄のご注文で当日出荷致します。  
 ●他社ブランド(ミスミ品以外) 非在庫品の出荷日カウントは土日祝日を除きます。