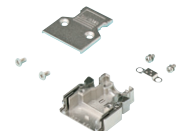
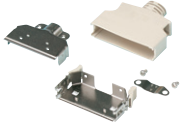
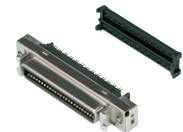
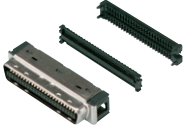


使用部材情報

コネクタ・フード

SHPT・SHPK・SHPF・SHPFJS・WSHPT・WSHPK・WSHF・BHHPT・ESHPT・IHKS



コネクタ	
メーカー	住友スリーエム
型番	101***-***0EL
定格電流	0.5A
定格電圧	AC150V
詳しくはこちら	Q83ページ

パネルマウント型コネクタ	
メーカー	住友スリーエム
型番	102***-***0EL
定格電流	0.5A
定格電圧	AC150V
詳しくはこちら	Q84ページ

アングルフード	
メーカー	住友スリーエム
型番	103***-3540-0*0
更に詳しく	カタログ未掲載品

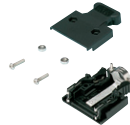
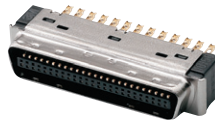
EMI対策プラスチックフード	
メーカー	住友スリーエム
型番	103***-3210-000
更に詳しく	Q86ページ

EMI対策ダイキャストフード	
メーカー	住友スリーエム
型番	103***-C200-00
更に詳しく	Q86ページ

プラスチックフード(40芯・68芯は取り扱い無し) ジャックスクリュー固定	
メーカー	住友スリーエム
型番	103***-52A0-008
更に詳しく	Q85ページ

プラスチックフード(40芯・68芯は取り扱い無し) ワンタッチロック固定	
メーカー	住友スリーエム
型番	103***-52F0-008
更に詳しく	Q85ページ

BHHPT・BHHPTJS

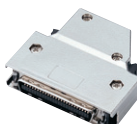


コネクタ	
メーカー	住友スリーエム
型番	101***-3000PE
定格電流	0.5A
定格電圧	AC150V
更に詳しく	Q83ページ

プラスチックフード	
メーカー	住友スリーエム
型番	103***-52F0-008
更に詳しく	Q85ページ

プラスチックフード(40芯・68芯は取り扱い無し) ジャックスクリュー固定	
メーカー	住友スリーエム
型番	103***-52A0-008
更に詳しく	Q85ページ

SHPM・SHPMJS



コネクタ	
メーカー	住友スリーエム
型番	10***-***0EL
定格電流	0.5A
定格電圧	AC150V
更に詳しく	Q83ページ

フード(ストレート)	
メーカー	ミスミ
型番	MDR-***S
更に詳しく	Q87ページ

フード(アングル)	
メーカー	ミスミ
型番	MDR-***L
更に詳しく	Q87ページ

GLIE



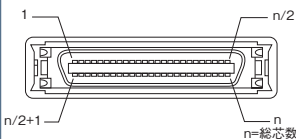
MDRコネクタ(ピン)	
型番	FMCI***MA**
定格電流	1A
定格電圧	500V
メーカー	ミスミ
備考	日本では未販売

GLIE

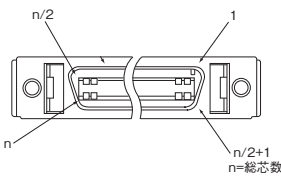


MDRシェル	
型番	MPL***NK***ALS
規格	EMI対策
材料	ニッケルメッキ鋼
メーカー	ミスミ
備考	日本では未販売

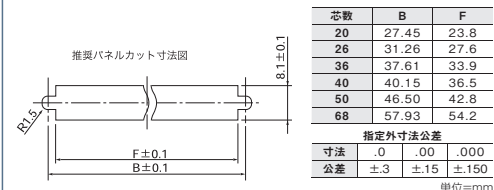
IEEE1284オスコネクタ コンタクト配列図



IEEE1284メスコネクタ コンタクト配列図



パネルマウント型コネクタ推奨パネルカット寸法図



圧着端子



Y型圧着端子	
メーカー	大同端子製造
型番	F0.3-3相当品
サイズ	3.2mm
外幅	5.2mm
更に詳しく	Q468ページ



丸型圧着端子	
メーカー	大同端子製造
型番	0.3-3相当品
サイズ	3.2mm
外幅	5.2mm
更に詳しく	Q464ページ



Y型圧着端子	
メーカー	大同端子製造
型番	F0.08-3相当品
サイズ	3.2mm
外幅	5.2mm
更に詳しく	Q468ページ

Y型圧着端子はM3ねじ端子台向けを使用しております。使用するケーブルの太さにより使用する圧着端子を変更しております。

Dsub
コネクタ付
ケーブル
MILソケット
コネクタ付
ケーブル
FCN
コネクタ付
ケーブル
コネクタ付
変換・分岐
ケーブル
セントロニクス
コネクタ付
ケーブル
IEEE1284ハーフ
ピッチコネクタ付
ケーブル
MR
コネクタ付
ケーブル
PCRハーフ
ピッチコネクタ付
ケーブル
PCSハーフ
ピッチコネクタ付
ケーブル
HDRA・HDR
コネクタ付
ケーブル
DX31ハーフ
ピッチコネクタ付
ケーブル
8840ハーフ
ピッチコネクタ付
ケーブル
Han防水
コネクタ付
ケーブル

使用部材情報

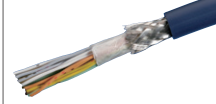
多芯ケーブル

SBケーブル



メーカー	ミスミ
型番	SS30WS
取得規格	AWM20276
定格温度	0℃~80℃
難燃性	VW-1SC
曲げ半径mm(固定部)	仕上外径×8倍
曲げ半径mm(可動部)	—
更に詳しく	01339ページ

Aケーブル



メーカー	ミスミ
型番	NA20276
取得規格	AWM20276
定格温度	0℃~80℃
難燃性	—
曲げ半径mm(固定部)	仕上外径×10倍
曲げ半径mm(可動部)	—
更に詳しく	01335ページ

Bケーブル、WSHP*選択時



メーカー	ミスミ
型番	NA28WSH
取得規格	AWM20276
定格温度	-10℃~80℃
難燃性	VW-1SL
曲げ半径mm(固定部)	仕上外径×8倍
曲げ半径mm(可動部)	—
更に詳しく	01338ページ

単芯電線



A,B,C,D,E,BA,BBケーブル	
メーカー	—
型番	UL1007 相当品
取得規格	AWM1007
定格温度	0℃~80℃
難燃性	VW-1SL
曲げ半径mm(固定部)	—
曲げ半径mm(可動部)	—
更に詳しく(参考)	01375ページ (類似仕様)

WAケーブル



メーカー	ミスミ
型番	MAST-UL20276SB-28
取得規格	ULAWM20276
定格温度	0~80℃
難燃性	VW-1
曲げ半径mm(固定部)	仕上外径×10倍
曲げ半径mm(可動部)	—
更に詳しく	01334ページ

アース線・アース端子



アース用単芯電線(全型番共通)	
型番	UL1007-16-GN 相当品
取得規格	UL1007
曲げ半径	仕上外径×8倍



アース用圧着端子	
型番	RBA1.25-3.5RE 相当品
サイズ	3.7mm
外幅	6.6mm
定格電圧	300V
更に詳しく	0472ページ

ケーブル仕上外径・許容電流表

			芯数						
			14	20	26	36	40	50	68
ケーブルタイプ	SB	仕上外径(mm)	5.5	6.1	6.5	7.6	7.6	8.1	9.0
		許容電流(A)	1.00	1.00	1.00	1.23	1.23	1.14	0.93
	A	仕上外径(mm)	5.5	6.7	6.7	7.6	7.6	8.1	9.0
		許容電流(A)	1.0	1.0	1.0	1.23	1.23	1.14	1.04
	B	仕上外径(mm)	—	6.1	6.9	7.3	8.2	8.2	10.5
		許容電流(A)	—	1.5	1.3	1.2	1.0	1.0	0.8
	WA	仕上外径(mm)	5.5	6.0	6.7	7.6	—	8.1	—
		許容電流(A)	0.9	0.9	0.7	0.6	—	0.5	—
	単芯	仕上外径(mm)	1.5	1.5	1.5	1.5	1.5	1.5	1.5
		許容電流(A)	4.0	4.0	4.0	4.0	4.0	4.0	4.0