

ミスミ

アクセサリ

固定用金具



ココが特長

確実に固定で信頼性向上! パネル固定用金具

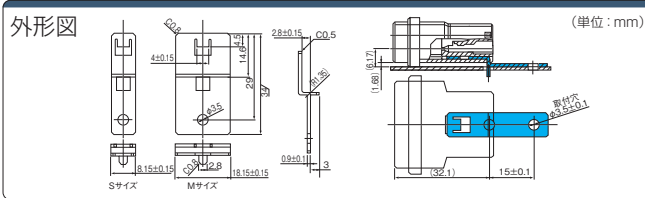
- 中継用プラグハウジングをパネルに取り付けるときに使用します。大小2種類あり、横方向に2~4芯はS、5~20芯はMが適合します。中継用プラグハウジング(●355ページ)の価格表内でも確認できます。SはSサイズ、MはMサイズのことです。
- 製造元: タイコエレクトロニクス



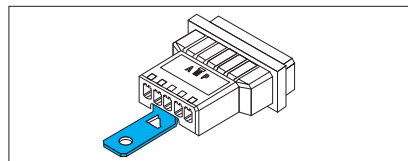
・パネルへ固定するネジは付いておりません。別途ご購入ください。

在庫品

RoHS



EX Example 使用方法



1個単位

¥	型番	サイズ	¥通常単価		重量 (g)
			1~19個		
	5900121-2	S	38		2.1
	5900121-4	M	100		4.3



型番
5900121-2

e-CON

CC-Link
ワンタッチ

オリジナル
工具

ダイナミック

コマーシャル
メーテンロック

(ミニ)
ユニバーサル
メーテンロック

Eiコネクタ

EH/XH/NH
コネクタ

VH/PH
コネクタ

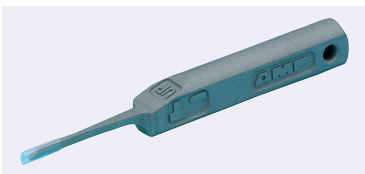
EL/SM/
1625/3191

5051/5045/
5559/5557

CB01/CLO7
コネクタ

DeviceNet用
コネクタ/その他
樹脂製コネクタ

引抜工具



ココが特長

コンタクト引抜時、負荷を最小限に抑えられる引抜工具

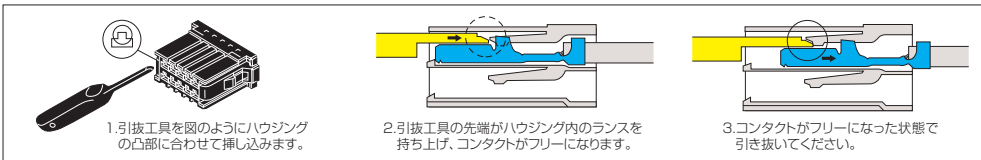
- 一度挿し込んだコンタクトをハウジング内より抜き取るのに使用します。
- 製造元: タイコエレクトロニクス



・一度引抜いたコンタクトは使用できません。
・RoHS対応品ではありません。

在庫品

EX Example 使用方法



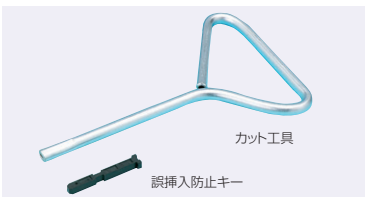
1個単位

¥	型番	¥通常単価		重量 (g)
		1~19個		
	234168-1	4,065		17



型番
234168-1

誤挿入防止キー・カット工具



ココが特長

コンタクトの誤挿入防止可能なアクセサリ

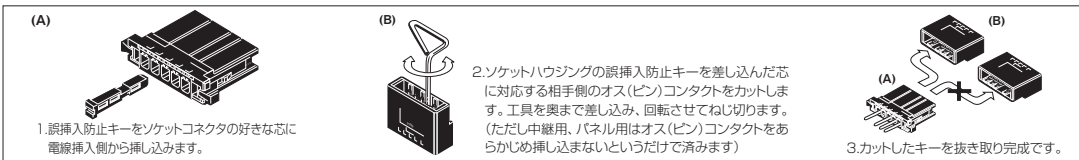
- 同じ芯数のハウジングを何個も並べて使用するとき、違うハウジングと結合しないようにする誤挿入防止キーとカット付工具です。
- 製造元: タイコエレクトロニクス



・ダイナミックコネクタ専用です。他の製品には使用できません。
・カット工具はRoHS対応品ではありません。
・誤挿入防止キーはRoHS対応品です。

在庫品

EX Example 使用方法



1個単位

¥	型番	工具タイプ	¥通常単価		重量 (g)
			1~19個		
	175855-1	誤挿入防止キー	36		0.3
	919041-1	カット工具	3,470		13.5



型番
175855-1