

本多通信工業

圧接式オスコネクタ/パネルマウントタイプ



オス  
PCR-E50PMA+

ココが  
特長

ハーフピッチPCRパネル取付コネクタ

●バラ線一括圧接方式のパネル取付用コネクタです。

基本仕様

定格電流：1A 定格電圧：AC250V  
適応電線サイズ：AWG28・30または0.08mm<sup>2</sup>バラ線(フラットケーブル不可)

特性や材質は088ページ

⚠  
ご注意

- ・結合相手は次のものになります。PCRコネクタ(ハンダコネクタ)：089ページ
- ・PCRコネクタ(圧接コネクタ)：089ページ
- ・※他社の製品とは互換性はありません。
- ・圧接作業はメーカー指定の専用工具で行ってください。
- ・オスコネクタはパネルマウントタイプのみ製造されております。

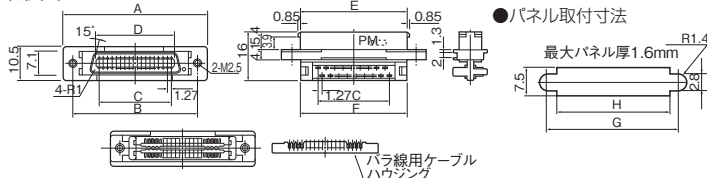
圧接 金メッキ

在庫品

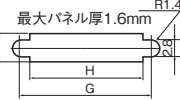
RoHS

外形図

(単位：mm)



●パネル取付寸法



※パネルへは後面より取り付けてください。

1個単位

※「+」：プラス」などの記号が含まれる場合はご注文前に十分ご確認をお願いします。



型番	芯数	A	B	C	D	E	F	G	H	¥通常単価		重量 g
										1~49個	50~99個	
PCR-E20PMA+	20	33.40	27.40	11.43	13.20	21.60	21.65	27.4	23.7	742	9.0	
PCR-E28PMA+	28	38.48	32.48	16.51	18.28	26.68	26.7	32.5	28.8	871	10.3	
PCR-E36PMA+	36	43.56	37.56	21.59	23.36	31.76	31.8	37.6	33.9	846	11.5	
PCR-E50PMA+	50	52.45	46.45	30.48	32.25	40.65	40.7	46.5	42.8	1,371	13.8	
PCR-E68PMA+	68	63.88	57.88	41.91	43.68	52.08	52.1	57.9	54.2	1,089	16.6	
PCR-E96PMA+	96	81.66	75.66	59.69	61.46	69.86	69.9	75.69	72.0	1,440	20.6	

Dsub  
コネクタ

MILコネクタ

FCNコネクタ

セントロニクス  
コネクタ

IEEE1284  
ハーフピッチ  
コネクタ

PCR  
ハーフピッチ  
コネクタ

MRコネクタ

Heavy duty  
コネクタ

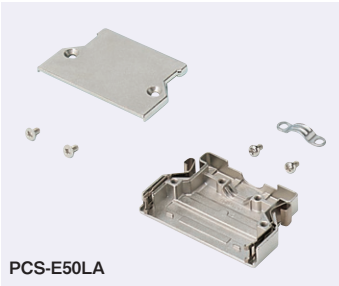
ミスミ防水  
コネクタ

Hand防水  
コネクタ

多極・  
基板対ケーブル  
コネクタ・その他

本多通信工業

PCRコネクタフード



PCS-E50LA

ココが  
特長

ハーフピッチPCR対応フード

- 全体が亜鉛ダイキャスト製のため、耐衝撃性に優れており、またEMI対策としても優れた性能を発揮します。
- 金属バネロックによる固定方式のため、着脱は簡単でありながらコネクタの固定は確実に行うことができます。

⚠  
ご注意

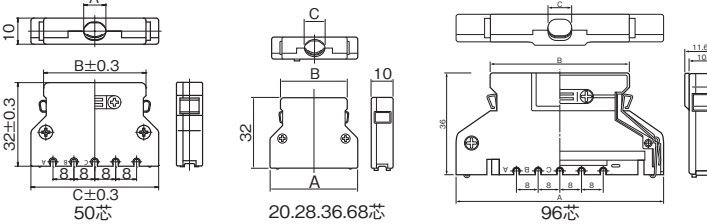
- ・圧接パネルマウントコネクタのPCR-E\*\*PMAシリーズ(上記)には使用できません。
- ・フードの型番はPCRでなくPCSシリーズになります。ご注意ください。

在庫品

RoHS

外形図

(単位：mm)



- 在庫品は、ご希望によりPM6：00迄のご注文で当日出荷致します。
- 他社ブランド(ミスミ品以外) 非在庫品の出荷日カウントは土日祝日を除きます。
- 通常単価・数量スライド単価・出荷日等の最新情報はミスミVONA eカタログをご参照ください。
- ご注文の数量によっては、都度納期お見積りとなる場合がございます。

1個単位



型番	芯数	A	B	C	仕上外径	¥通常単価		重量 g
						1~29個	30~99個	
PCS-E20LB	20	30.0	20.3	8×7	7.5	549	21.9	
PCS-E28LB	28	35.0	25.3	9.5×8.5	8.5	579	23.9	
PCS-E36LA	36	40.2	30.5	9.5×8	9	603	27.2	
PCS-E50LPA	50	48.9	39.2	8.5×7	8.4	633	32.7	
PCS-E68LA	68	60.3	50.6	8.5×7.5	8.9	693	39.5	
PCS-E96LKPA	96	78.1	52.0	10×9	10.7	831	50.1	