

## 共通仕様

## 電気的特性

項目	特性			
	コンタクトサイズ	電流値		
定格電流 (コンタクト1本あたり)	#4	80A以下		
	#8	46A以下		
	#12	23A以下		
	#16	13A以下		
定格電圧	次ページのコンタクト配列表参照			
耐電圧	次ページのコンタクト配列表参照			
絶縁抵抗	DC500Vで5000MΩ以上			
接触抵抗 (定常レベル,初期)	コンタクト サイズ	適用電線サイズ (AWG)	試験電流 Amps	接触抵抗 mΩ以下
	#4	4	80	1
		6	60	1
		8	46	1
	#8	8	57	2
		10	46	2
		12	33	2
	#12	12	23	2
		14	17	3
		16	13	4
	#16	16	13	4
		18	10	7
		20	7.5	8
		22	5	15
		24	3	15

## 適応電線

サイズ	コンタクト		適応電線	
	最小ハンダ カップ内径(注2)	導体断面積	AWGサイズ	
#4	φ7.5mm	22.0mm <sup>2</sup>	#6~#4	
#8	φ4.7mm	8.0mm <sup>2</sup>	#10~#8	
#12	φ2.7mm	3.5mm <sup>2</sup>	#14~#12	
#16	φ1.76mm	1.25mm <sup>2</sup>	#22~#16	

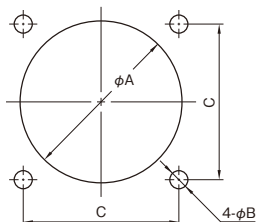
(注2) 最少ハンダカップ内径はCE05コネクタの寸法です

## 機械的特性

使用温度範囲	-55℃~+125℃
防水性	IP67相当
気密性(パネル取付レセプタクルオス)(注3)	2.9×10 <sup>-4</sup> Pa(0.3kgf/cm <sup>2</sup> ), 1分間
寿命	500回挿抜

(注3) JL04V-2A28-11PEIは除く

## パネルカット寸法図



適合シェルサイズ	φA(mm)	φB(mm) +0.2 -0	C(mm)
10SL	19.0	3.1	18.26
14S	24.0	3.1	23.01
18	30.2	3.1	26.97
20	33.4	3.1	29.36
22	36.6	3.1	31.75
24	39.7	3.8	34.92
28	46.1±0.5	3.8	39.67±0.13
32	51.0	4.5	44.45

丸型コネクタ  
セレクション  
ガイド耐環境コネクタ  
(防水・耐候)耐環境コネクタ  
(耐熱・真空)

MSコネクタ

MSコネクタ  
(防水)MSコネクタ用  
工具MSコネクタ  
(防水/ロネット)ネジ式・  
NCS/NJCネジ式(小型)・  
PLT/RO3ネジ式(防水)・  
NWPC/NJWネジ式  
(防水・小型)・  
RO4/XS2ネジ式  
(欧州規格)・  
NETネジ式  
(欧州規格・防水)・  
CE05/JL04V/693/ロネットロック  
(防水)・  
NB01/CE01/JL05ワンタッチロック・  
NR/PRC03/  
PRC04ワンタッチロック  
(小型)・  
PRC05/HR10ワンタッチロック  
(防水)・NRWワンタッチロック  
(防水・小型)・  
CM10/JN1/XS5差込型・  
DIN/ミニDIN