

ミスミ

パネル取付レセプタクル



JIS IP67 ハンダ 圧着 **バヨネットロック** UL 耐振 2D CAD

NBシリーズ

在庫品

CEシリーズ

4 日日出荷

RoHS

ココが特長

取付は、前後方向どちらでも可能です。

- ストレートプラグとアングルプラグに接続するパネル取付レセプタクルです。
- パネルに取付け固定して使用するコネクタです。嵌合面に使用しているOリングにより嵌合時外部からの水滴、切削油、粉塵などの侵入を防止します。クロロブレンゴム製のリアガスケット(フロントマウント用)を付属しました。
- 嵌合時IP67クラスの防水構造になっているため、水や油のかかる場所での使用に適しています。

基本仕様

定格電流、電圧、適応電線などの基本仕様は [▶282ページ](#)

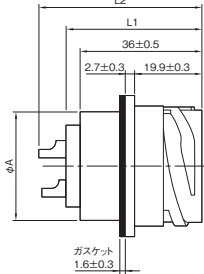


- ・圧着タイプ(CE0102A)のコンタクトは別売りです。([▶287ページ](#))
- ・パネル取付レセプタクル同士は嵌合しません。
- ・CE01シリーズは第一電子工業製品をミスミ型番で販売しております。

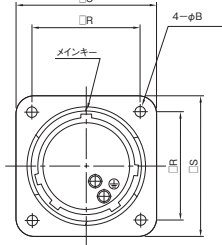
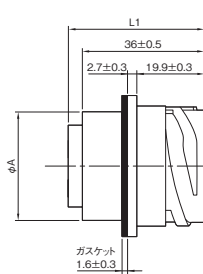
外形図

(単位: mm)

ハンダタイプ



圧着タイプ



結線タイプ	配列No.	寸法(mm)								重量(g)			
		L1以下		L2以下(NB0102A)		φA -0.5	φB ±0.8	□S ±0.5	□R ±0.13	NB0102A		CE0102A	
		P オス(ピン)	S メス(ソケット)	P オス(ピン)	S メス(ソケット)					オス	メス	オス	メス
NB0102A ハンダ結線	18-1	43.0	38.0	47	42	24.9	3.2	35.0	26.97	51	57	33	38
	18-11	46.0	43.0	52	49	24.9	3.2	35.0	26.97	50	59	35	41
	20-15	46.0	43.0	52	49	29.6	3.2	38.1	29.36	68	80	47	55
	20-29	43.0	38.0	47	42	29.6	3.2	38.1	29.36	74	81	43	49
	22-14	43.0	38.0	47	42	31.8	3.2	41.3	31.75	81	81	47	55
CE0102A 圧着結線	22-22	48.0	48.0	55	55	31.8	3.2	41.3	31.75	85	91	52	63
	22-23	46.0	43.0	52	49	31.8	3.2	41.3	31.75	76	91	52	62
	24-10	48.0	48.0	55	55	35.0	4.2	44.3	34.92	113	136	55	67
	24-28	43.0	38.0	47	42	35.0	4.2	44.3	34.92	97	110	54	64
	28-21	43.0	38.0	47	42	41.3	4.2	50.8	39.67	163	131	96	85
CE0102A 圧着結線	18-19A	40.0	36.5	-	-	24.9	3.2	35.0	26.97	-	-	34	40
	20-30A	40.0	36.5	-	-	29.6	3.2	38.1	29.36	-	-	45	54
	24-52A	40.0	36.5	-	-	35.0	4.2	44.3	34.92	-	-	55	67
	28-73A	40.0	36.5	-	-	41.3	4.2	50.8	39.67	-	-	73	91



基本型番	配列No.	コンタクト形状	ガスケットタイプ
NB0102A	20-29	S	DRGC

結線タイプ	配列No.	コンタクト形状	ガスケットタイプ	芯数	シェルサイズ	コンタクトサイズ	NB0102A(ハンダタイプ)		CE0102A(圧着タイプ)		通常出荷日
							¥通常単価		¥通常単価		
							オス	メス	オス	メス	
NB0102A ハンダ結線	18-1	P オス (ピン)	DRGC (リアガスケット付)	10	18	#16	3,392	4,361	1,891	2,087	NB0102A シリーズ 在庫品
	18-11			5	18	#12	2,442	3,107	1,793	1,833	
	20-15			7	20	#12	2,879	3,867	1,931	2,127	
	20-29			17	20	#16	4,513	5,957	1,931	2,127	
	22-14			19	22	#16	4,902	6,508	2,009	2,225	
CE0102A 圧着結線	22-22	S メス (ソケット)	DRGC (リアガスケット付)	4	22	#8	3,506	4,703	1,950	1,999	CE0102A シリーズ 4日日出荷
	22-23			8	22	#12	3,487	4,589	2,009	2,225	
	24-10			7	24	#8	4,551	6,546	2,038	2,087	
	24-28			24	24	#16	5,710	7,676	2,087	2,293	
	28-21			37	28	#16	7,885	10,897	2,234	2,430	
CE0102A 圧着結線	18-19A	S メス (ソケット)	DRGC (リアガスケット付)	19	18	#20	-	-	1,891	2,087	CE0102A シリーズ 4日日出荷
	20-30A			30	20	#20	-	-	1,931	2,127	
	24-52A			52	24	#20	-	-	2,087	2,293	
	28-73A			73	28	#20	-	-	2,911	3,126	

- 在庫品は、ご希望によりPM6:00迄のご注文で当日出荷致します。
- 他社ブランド(ミスミ品以外)非在庫品の出荷日カウントは土日祝日を除きます。
- 通常単価・数量スライド単価・出荷日等の最新情報はミスミVONA eカタログをご参照ください。
- ご注文の数量によっては、都度納期お見積りとなる場合がございます。

コネクタ

耐環境
コネクタ

MSコネクタ

MSコネクタ
(防水)

ネジ式
NCS/NJC

ネジ式小型
PLT/RO3
コネクタ

ネジ式
(防水)
NWPC/NJW

ネジ式(防水)
RO4/XS2

丸型防水

ネジ式
NET

ネジ式
CE05/
JL04V/693

バヨネットロック
NB01/CE01/
JL05

ワンタッチロック
NR/PRC03/
PRC04

ワンタッチロック
PRC05/
HR10

丸型
HR25/RM/
JR/SRCN

ワンタッチロック
NRW

ワンタッチロック
CM10/JN1/
XS5

差込型・
ミニDIN
コネクタ

XLR

JM・その他

ミスミ

共通仕様

電氣的、機械的的特性、適応電線

*電線サイズは頻繁に参照する数値の為、緑字にしてあります。

項目	特性				
	コンタクトサイズ	#20	#16	#12	#8
定格電流	1本あたりの最大値	5A	13A	23A	46A
定格電圧	定格区分	AC(r.m.s)		DC	
	INST	200		250	
	A	500		700	
	D	900		1,250	
耐電圧	INST	AC1,000V(r.m.s)1分間			
	A	AC2,000V(r.m.s)1分間			
	D	AC2,800V(r.m.s)1分間			
絶縁抵抗	DC500Vで5,000MΩ以上				
接触抵抗	コンタクトサイズ	#20	#16	#12	#8
	mΩ以下	8	4	2	0.6
使用温度範囲	-55℃~+125℃				
防水性	IP67相当				
湿度	相対湿度95%以下				
寿命	500回挿抜				
NB01 (ハンダタイプ)用 適応電線(注2)	コンタクトサイズ	#16	#12	#12	#8
	導体断面積	0.75mm ² 以下		3.5mm ² 以下	
	AWGサイズ	18以下		12以下	

(注1) 定格電圧と耐電圧は定格区分記号(INST,A,D)で示しております。下表と合わせてご参照ください。
 (注2) CE01(圧着タイプ)の適応電線は0287ページでご確認ください。

コンタクト配列図

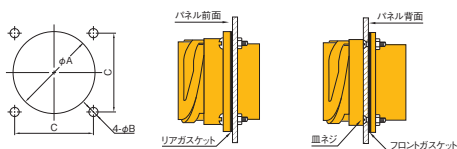
コンタクト数	4	5	7	7	8
配列No.	22-22	18-11	20-15	24-10	22-23
コンタクトサイズ	#8	#12	#12	#8	#12
コンタクト配列 (注1) (注2)					
定格区分	A	A	A	A	D(4),A(その他)
コンタクト数	10	17	19	19	24
配列No.	18-1	20-29	18-19A	22-14	24-28
コンタクトサイズ	#16	#16	#20	#16	#16
コンタクト配列 (注1) (注2)					
定格区分	A(3,5,6,8),INST(その他)	A	INST	A	INST
コンタクト数	30	37	52	73	
配列No.	20-30A	28-21	24-52A	28-73A	
コンタクトサイズ	#20	#16	#20	#20	
コンタクト配列 (注1) (注2)					
定格区分	INST	A	INST	INST	

(注1) オス(ピン)コネクタの嵌合面から見た図です。
 (注2) 配列表の○はアース端子(保護端子接続用)を示します。

(単位:mm)

パネルカット寸法図

フロントマウンティング リアマウンティング



適合 シェルサイズ	φA ±0.5	φB +0.2 -0	C ±0.13	取付ネジ(参考)		リアマウンティングの パネル厚制限
				インチネジ	メートルネジ	
18	30.2	3.3	26.97	#4-40	M3	3.0以下
20	34.9	3.3	29.36	#4-40	M3	
22	36.6	3.3	31.75	#4-40	M3	
24	39.7	4.3	34.92	#6-32	M4	
28	46.1	4.3	39.67	#6-32	M4	

コネクタ

耐環境
コネクタ

MSコネクタ

MSコネクタ
(防水)

ネジ式
NCS/NJC

ネジ式小型
PLT/RO3
コネクタ

ネジ式
(防水)
NWPC/NJW

ネジ式(防水)
RO4/XS2

丸型防水

ネジ式
NET

ネジ式
CE05/
JL04V/693
バヨネットロック
NB01/CE01/
JL05

ワンタッチロック
NR/PRC03/
PRC04

ワンタッチロック
PRC05/
HR10

丸型
HR25/RM/
JR/SRCN

ワンタッチロック
NRW

ワンタッチロック
CM10/JN1/
XS5

差込型・
ミニDIN
コネクタ

XLR

JM・その他