

ローダー用サイクロン VC 取付方法

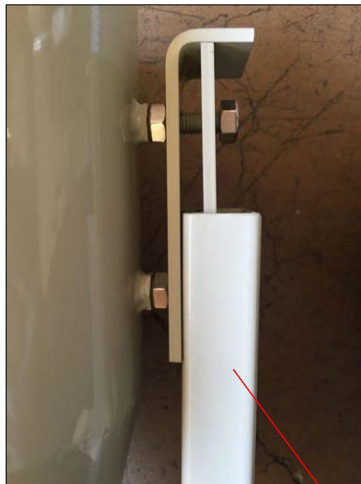
■ VC はサイクロン効果でフィルターへの粉をカップに集めるローダーオプションです。

VC 内容品について

右の写真のように VC 本体(取付金具付き), ホース, 取付金具(本体側)が入っております。



2). 先に取付金具(本体側)と VC の取付方法を説明します。実際には取付金具(本体側)をローダー本体に取り付けてからの作業となります。



取付金具(本体側)

取付金具(本体側)に VC の金具を挿入する形で固定します。挿入後カップ側の金具を固定しスパナでナットを締め付けます。

3). 本体側の VC 用固定ボルトに取付金具(本体側)を取付します。



(左) VC 取付のためには背面部の赤丸の箇所の 3 つのボルトを使用します。

(中) 上部のボルトを緩め取付金具(本体側)を取り付けます。

(右) その後下部のボルトを外しておきます。

4). VC の取付とホースの接続



(左) 項目 2)のように VC を取付けます。先に下部のカップ部をあわせませす。

(中) カップのボルトを固定後、取付金具(本体側)のボルトを締めます。ホースの接続以外は固定作業完了です。

(右) 【重要】ホースを接続します。必ず写真のように VC の上の箇所とローダー本体を接続ください。逆に取付けるとサイクロンの効果が生まれず粉塵が貯まりません。